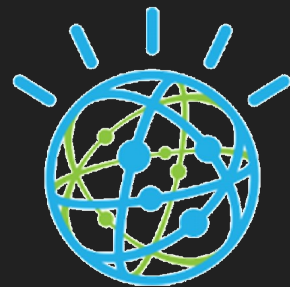


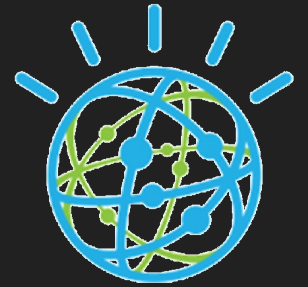
# IBM WATSON



IBM Watson

## Czy jest IBM Watson ?

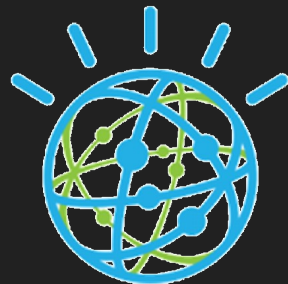
IBM Watson jest ofertą narzędzi, aplikacji i rozwiązań IBM dla biznesu, które obniżają koszty i eliminują problemy związane z wdrażaniem technologii sztucznej inteligencji w przedsiębiorstwie, a jednocześnie optymalizują wyniki i pozwalają odpowiedzialnie korzystać z AI.



**IBM Watson**

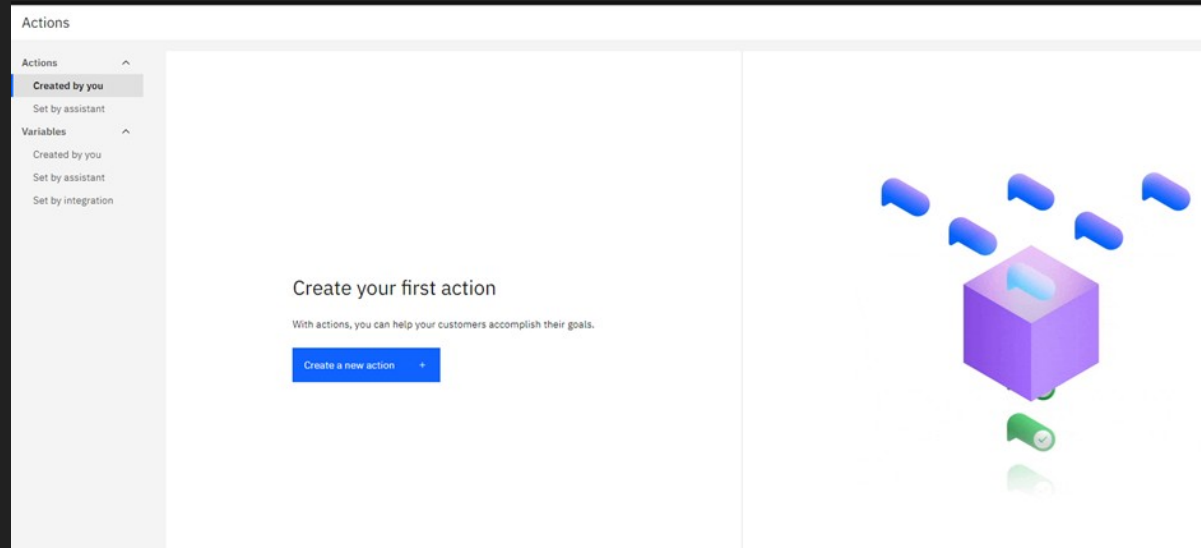
## Tworzenie Chatbota

Korzystanie z Watson Assistant wymaga założenia konta na platformie IBM Cloud. Aktywacja konta przeprowadzana jest poprzez podpięcie karty kredytowej. W darmowej wersji użytkownik ma możliwość w pełni przetestować działanie narzędzia. Dodatkowo dostaje kredyt w wysokości 200\$ do wykorzystania na płatne usługi chmurowe. Możliwe jest również utworzenie konta studenckiego. Następnie użytkownik wybiera lokalizację serwera IBM i podaje nazwę swojego pierwszego asystenta. Wraz z utworzeniem asystenta generowane są listy uwierzytelniające - API key oraz indywidualny adres url. W dalszym etapie Asystent prosi użytkownika o konfigurację pierwszego czatu.



**IBM Watson**

# Tworzenie nowej instancji Chatbota

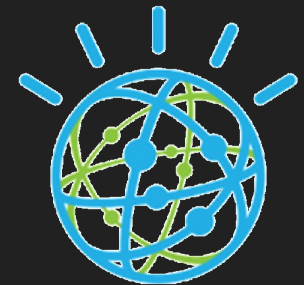


IBM Watson

## Action Skills

Wykorzystywany dla prostych zapytań skupiających się na konkretnym zadaniu np. zapytanie o godziny otwarcia sklepu

- Składa się ze serii niepodzielnych kroków przypisanych do danej akcji
- Jest imitacją dialogu jaki konsultant może prowadzić z klientem np. przez telefon, dzięki czemu akcje nie wymagają żadnej wiedzy programistycznej
- Kluczowa jest ocena, które z kroków są wymagane do finalizacji wybranej akcji
- Proces budowania konwersacji opartej o akcje jest prostszy ze względu na operowanie na prostszych i jednoznacznych konstrukcjach



**IBM Watson**

# Tworzenie nowej akcji wykorzystywanej w bocie

IBM Watson Assistant Lite Upgrade Beer\_bot

Hi

Customer starts with:  
Hi

Conversation steps

- 1 This step has no content  
Continue to next step
- 2 Hello, I can tell you about beers.  
Continue to next step
- 2 = Porter  
Porter is a style of beer that was developed in London, England, in the early 18th century. It wa...  
Continue to next step
- 2 = Ipa  
It's a style of pale ale that emphasizes hop flavors and aromas. At Stone Brewing, it's our favorite styl...  
Continue to next step
- 2 = Apa  
American pale ale (APA) is a style of pale ale developed in the United States around 1980...  
Continue to next step

New step

Step 1 is taken without conditions

Assistant says

For example: What type of transfer would you like to make?

Define customer response

And then

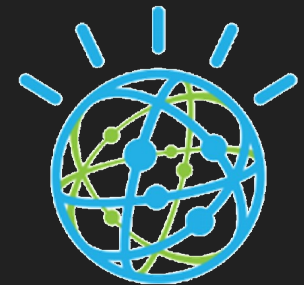
Continue to next step

New action

What does your customer say to start this interaction?

Example: I want to pay my credit card bill.



Cancel Save




IBM Watson

## Dozwolone typy odpowiedzi klienta

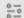
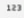





Assistant says

B I   </>

Hi! How can I help you?

 Define customer response ^

**System** ^

-  Options
-  Number
-  Date
-  Time
-  Currency
-  Percent
-  Free text

**Options**

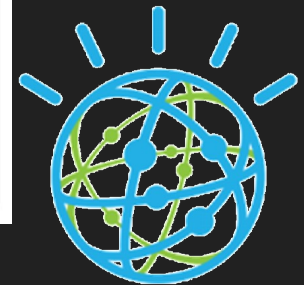
Enable customers to select from a set of choices. If more than 4, options show as a list.

As buttons

Checking Savings 401 (k) Roth IRA

As a list

Pay Bill ▾



IBM Watson

# Watson Discovery (Search Skill)

- Watson Discovery to platforma do inteligentnego przeszukiwania danych i analiz tekstowych, która wykorzystuje do tego sztuczną inteligencję. Pozwala na integrację danych korporacyjnych oraz analizowanie ukrytych w nich informacji.
- W przypadku braku skojarzenia odpowiedniej akcji, bądź intencji asystent przekierowuje pytanie do komponentu Search Skill
- Ten ponownie poddaje analizie zapytanie, starając się je lepiej zrozumieć
- Search Skill jest zintegrowany z serwisem Watson Discovery, do którego przekazuje przebudowane zapytanie oraz wskazane źródła do przeszukania
- Serwis Discovery przeszukuje wskazane źródła oraz zwraca najtrafniejsze wyniki przeszukiwania



# Integracja z asystentem

- Skonfigurowanego bota można zintegrować poprzez wygenerowanie skryptu JS-owego wraz z przygotowanym szablonem przy pomocy narzędzia udostępnionego przez IBM, własnoręcznie dodać go wykorzystując zapytania do REST API albo stworzyć kanał na serwisie społecznościowym jak facebook czy slack.

- Zaletą zintegrowania gotowego rozwiązania jest jego prostota oraz oszczędność czasowa.

Natomiast jego wadą jest brak możliwości modyfikowania szablonu czy głębszej integracji w nasz produkt.

- Dokumentacja opisująca, jak samodzielnie można zintegrować Watsona przy pomocy REST API: <https://cloud.ibm.com/apidocs/assistant/assistant-v2>

## Integracja wygenerowanego bota przy pomocy IBM Cloud

Aby dodać do naszego produktu/strony wygenerowanego bota, należy:

1. Udać się do wybranego przez nas regionu IBM Cloud (w naszym przypadku był to serwer w Frankfurtzie: <https://eu-de.assistant.watson.cloud.ibm.com>),
2. Następnie należy wejść w panel zarządzania konkretnego chatbota
3. Z bocznego menu wybrać opcje Integrations
4. Wybieramy opcję "Web chat"

- Home
- Build
  - Actions
  - Preview
  - Draft environment
  - Deploy
    - Publish
    - Live environment
  - Improve
    - Analyze
- Integrations
- Assistant settings

## Integracja wygenerowanego bota przy pomocy

### Essential channels

Add our most utilized methods of deploying assistants.

These channels support additional customization and advanced integrations.

#### Web chat ✔

Built by IBM · Lite

Embed the web chat onto your company website so it can answer questions. [Learn more](#)

Supported live agent integrations

[Open](#)

### Customize your chat UI

Update the style to match your brand and your website. A developer can also add more advanced styling changes with code. [Learn more](#)

Assistant's name as known by customers

Primary color

Secondary color

Chat header

Accent color

Significant and interactive objects

IBM Watermark Plus

Displays a link to the Watson Assistant website

On

[Add an avatar image](#)

2
3

Style
Launcher
Home screen
Live agent
Suggestions
Security
Embed

### </> Embed on your website

Ready to launch? It's as easy as copy and paste. [Learn more](#)

```

<script>
window.watsonAssistantChatOptions = {
  integrationID: "577b4e5e-1953-4aea-ac63-230e300cfb58", // The ID of this integration.
  region: "eu-de", // The region your integration is hosted in.
  serviceInstanceID: "91a80f40-07e2-4fab-a5a9-d6c9624e85bf", // The ID of your service instance.
  onLoad: function(instance) { instance.render(); }
};
setTimeout(function(){
  const t=document.createElement('script');
  t.src="https://web-chat.global.assistant.watson.appdomain.cloud/versions/" + (window.watsonAssistantChatOptions ?
  document.head.appendChild(t);
});
</script>
                    
```

[Show more](#)

1
4

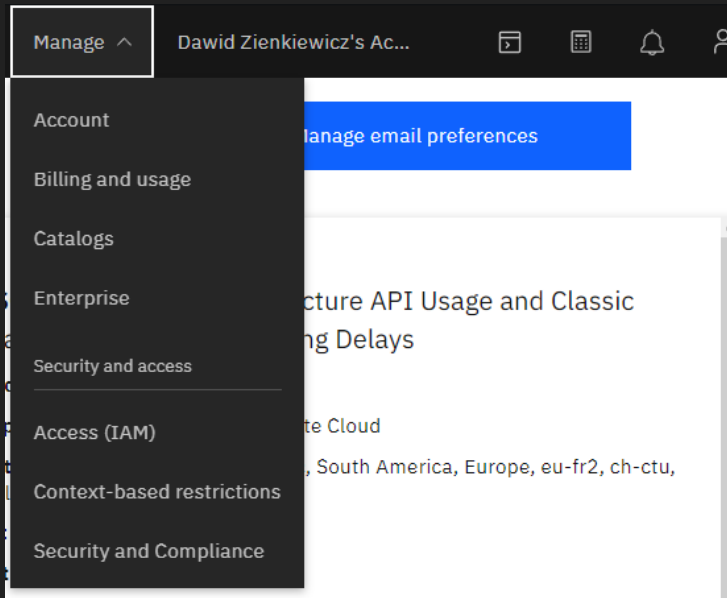
# Integracja chatbota z wykorzystaniem REST API

1. Aby skorzystać z integracji za pomocą rest api należy wygenerować apikey
2. Należy znaleźć adres URL dla konkretnego regionu i znaleźć informacje o aktualnej wersji
3. Zdobyć informacje na temat Id naszego asystenta
4. Przy użyciu odpowiedniego języka programowania zaimplementować instancje chatbota w naszej aplikacji

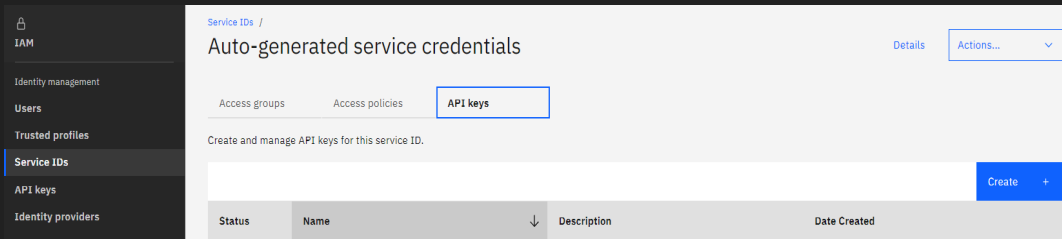
# Generowanie Apikey

Pierw należy wejść na stronę <https://cloud.ibm.com>

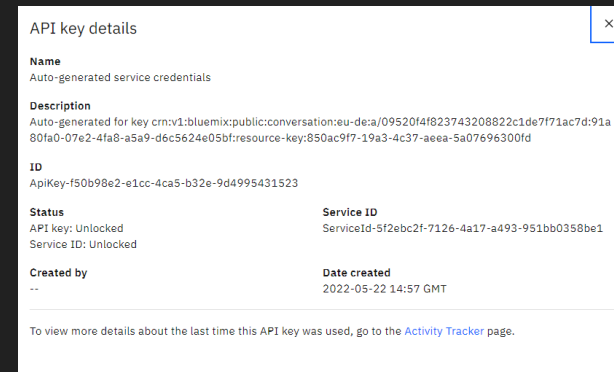
Z górnego menu wybrać zakładkę manage i Access(IAM)



Następnie skorzystać z wygenerowanego klucza bądź utworzyć nowy



Wyświetlić i pozyskać niezbędne informacje



# Prezentacja Bota

<https://web-chat.global.assistant.watson.appdomain.cloud/preview.html?region=eu-de&integrationID=577b4e5e-1953-4aea-ac63-2306300cfb58&serviceInstanceID=91a80fa0-07e2-4fa8-a5a9-d6c5624e05bf>

Koniec