

Programowanie Gier
Komputerowych

HOLD OUT

GAME DESIGN DOCUMENT

AUTORZY

Marek Gierat
Mateusz Paś
Marcin Szkarłat

SPIS TREŚCI

1. O Grze	2
1.1 Informacje podstawowe	2
1.2 Sterowanie	2
2. Standardowe użycie aplikacji	3
2.1 Ekran powitalny	3
2.2 Rozgrywka właściwa	4
2.3 Zakończenie gry	5
3. Podsumowanie	6

1. O Grze

1.1 Informacje podstawowe

Hold Out jest prostą grą typu Survival.

Zadaniem gracza jest zdobycie jak największej liczby punktów, które otrzymywane są za unicestwienie przeciwników.

Gry nie można wygrać - trwa ona do momentu kontaktu przeciwnikiem.

Wraz z czasem liczba przeciwników wzrasta przez co gracz narażony jest na rosnące niebezpieczeństwo.

W związku z tym, że gra polega na zabijaniu przeciwników przeznaczona jest dla osób w wieku co najmniej 12 lat

1.2 Sterowanie

Poruszanie po menu głównym gry odbywa się przy użyciu myszki.

W trakcie rozgrywki poruszanie się postacią realizowane jest za pomocą klawiszy strzałek (lub klawiszy WASD). Klawisz SPACJA służy do generowania pocisków.

2. Standardowe użycie aplikacji

2.1 Ekran powitalny

Po uruchomieniu użytkownikowi wyświetlony zostaje ekran startowy gry z dwoma głównymi opcjami.



Właściwa rozgrywka rozpoczyna się po wybraniu opcji PLAY THE GAME!

W przypadku wybrania drugiej opcji następuje prośba potwierdzenia zakończenia działania aplikacji oraz w zależności od wyboru – wyjście z niej.

2.2 Rozgrywka właściwa

Gra za każdym razem rozpoczyna się w tym samym miejscu. Zawsze pierwszy z przeciwników znajduje się u góry ekranu. Kolejni wrogowie generowani są automatycznie w losowym miejscu na mapie w odstępach dwusekundowych.

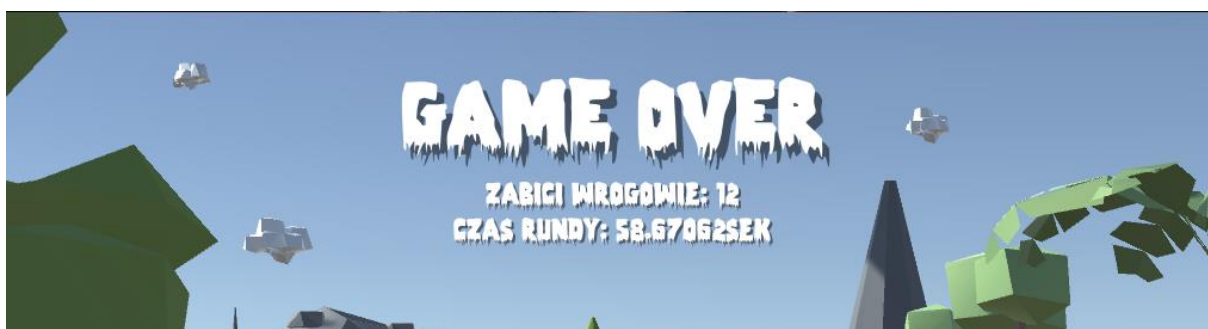


W trakcie gry użytkownik na bieżąco może monitorować swoje postępy. W lewym górnym rogu wyświetlana jest informacja na temat czasu trwania rundy. W prawym górnym rogu znajduje się aktualna liczba punktów (Zabici Wrogowie) oraz liczba przeciwników znajdujących się w świecie gry (Liczba wrogów).

2.3 Zakończenie gry

W przypadku kontaktu gracza z jakimkolwiek z przeciwników gra zostaje zakończona, a użytkownikowi zostaje wyświetlony kolejny ekran zawierający podsumowanie poprzedniej rundy oraz dający możliwość ponownego uruchomienia gry.

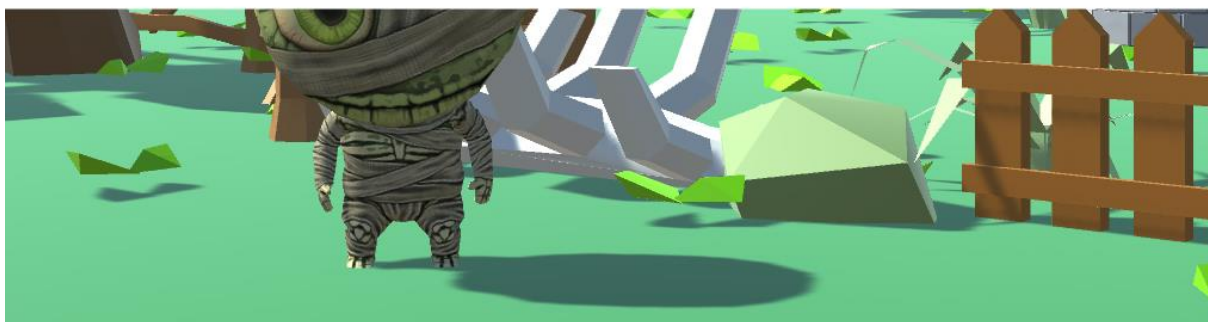
Naciśnięcie przycisku GRAJ skutkuje wyzerowanie wszystkich statystyk oraz ponownym rozpoczęciem rozgrywki.



CO CHCESZ TERAZ ZROBIC ?

WYJDZ

GRAJ



3. Podsumowanie

Gra przygotowana została do uruchamiania w środowisku Windows.

Zalecane ustawienia graficzne (lub wyższa rozdzielczość w proporcjach 16:9)

Screen resolution	1360 x 768	<input checked="" type="checkbox"/> Windowed
Graphics quality	Fantastic	
Select monitor	Display 1	