

Game Design Document

Paweł Kotek

GKiM

Nr.indeksu: 116019

1. Nazwa gry

Destroy Capsules

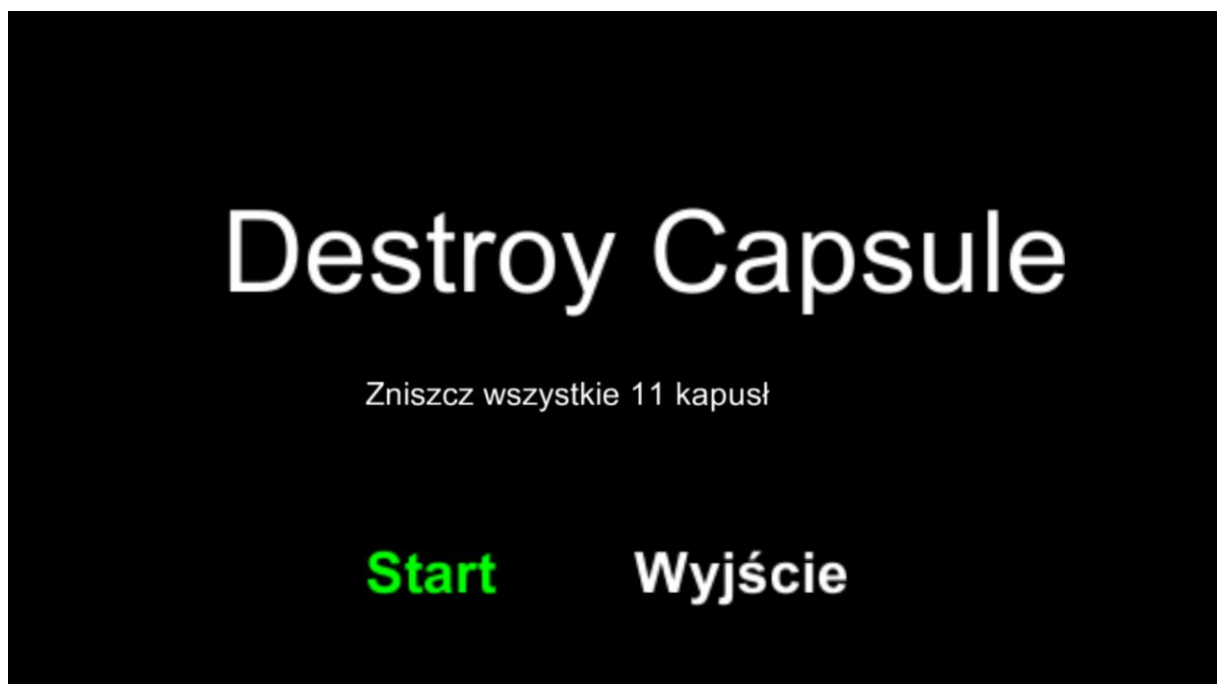
2. Opis gry

Jest to gra z elementami zręcznościowymi oraz fpp, którą możemy zainstalować i uruchomić w systemie Windows. Gra polega na przemierzaniu planszy samochodem, w poszukiwaniu, a później zniszczeniu kapsuł. Gracz porusza się za pomocą strzałek (sterowanie), spacja (hamulec), r (respawn). Plansza powstała w programie 3ds Max. Gra jest przeznaczona dla każdego, nie ma żadnych ograniczeń wiekowych.

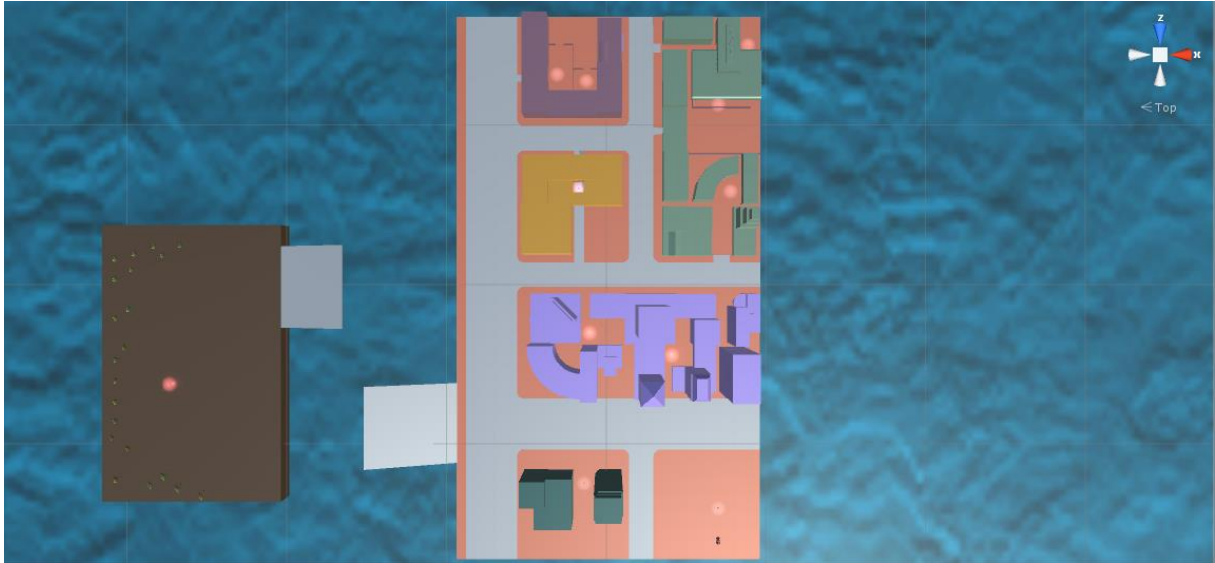
3. Rozgrywka

Celem gry jest znalezienie i zniszczenie wszystkich 'kapsuł' w jak najkrótszym czasie. Poruszamy się po mieście zaglądając w tunele oraz uliczki, przemieszczamy się również między 2 platformami, przed którymi musimy się dobrze rozpędzić. Po wypadnięciu z planszy i uderzeniu w wodę gracz zostaje przeniesiony na początek i zaczyna rozgrywkę od nowa.

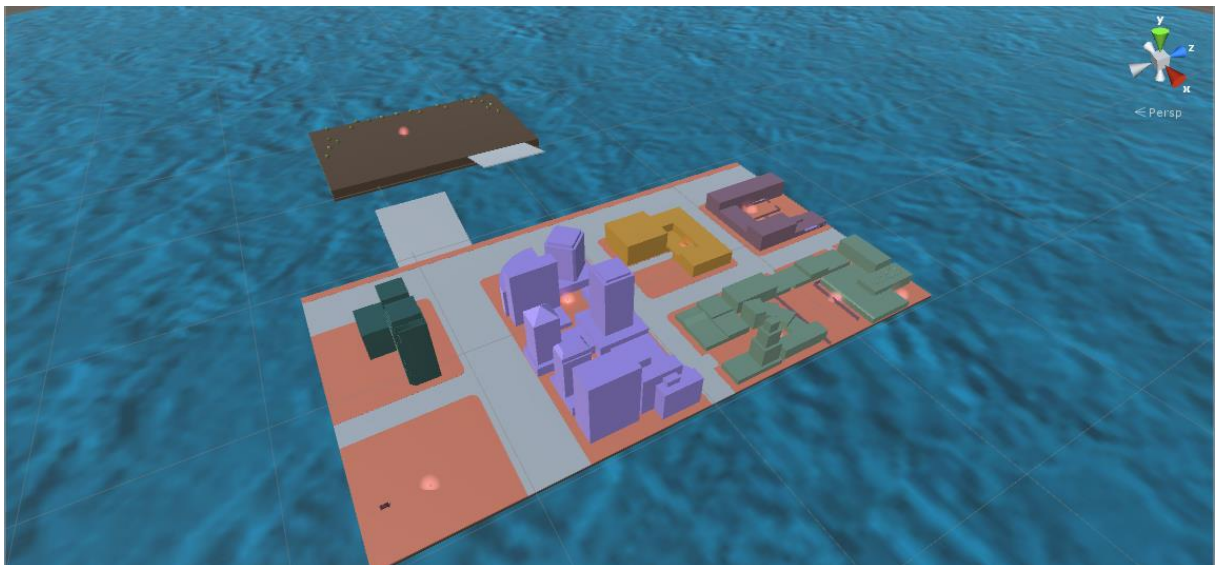
4. Przejście gry



Okno startowe gry z zaznaczeniem wyboru.



Widok planszy top z zaznaczonymi czerwonymi punktami 'kapsuły'.



Widok z perspektywy.



Widok zza pojazdu na obiekt 'kapsuła'.



System cząsteczkowy dodany po rozbiciu 'kapsuły'.



Ukończenie gry oznajmia nam napis 'Gratulacje' oraz zatrzymanie sceny.

5. Technika

Gra jest przeznaczona na system operacyjny Windows x86. Gra najlepiej działa w rozdzielczościach o stosunku wymiarów 16:9.