

SparkyLinux

Wybrana dystrybucja Linuksa

Kamil Wiktor
Kaja Miskowiec

1.01.2018

Plan prezentacji:

O SparkyLinux

Instalacja

Konfiguracja

Co otrzymujemy ?

Cechy dystrybucji

Logo



Rysunek: Logo SparkyLinux

SparkyLinux - trochę historii...

Krótką historia:

- ▶ SparkyLinux – polska dystrybucja, stworzyła ją społeczność skupiona wokół strony <https://www.linuxiarze.pl>, systemu operacyjnego typu Live zbudowana na Debianie GNU/Linux z możliwością instalacji na dysku. Domyślnym pulpitem systemu jest LXDE. Dystrybucja przeznaczona jest do zastosowań domowych typu desktop/laptop.

SparkyLinux - trochę historii...

- ▶ Projekt powstał w październiku 2011 roku. Początkowo rozwijany był jako remiks bazujący na Ubuntu. W styczniu 2012 roku system bazowy został zmieniony z Ubuntu na Debiana z gałęzi stabilnej Squeeze oraz Wheezy. Od tego czasu system zmienił również nazwę na SparkyLinux. Od sierpnia 2012 systemem bazowym SparkyLinux został Debian z gałęzi testowej "Wheezy". Finalna wersja systemu z linii 2.0 o nazwie kodowej Eris została wydana jako LiveDVD z dwoma pulpitemi Enlightenment oraz LXDE. Zawiera zestaw programów i kodeków, które umożliwiając pracę osobom bez większej znajomości konfiguracji systemu Linux.

SparkyLinux - trochę historii...

- ▶ Projekt powstał w październiku 2011 roku. Początkowo rozwijany był jako remiks bazujący na Ubuntu. W styczniu 2012 roku system bazowy został zmieniony z Ubuntu na Debiana z gałęzi stabilnej Squeeze oraz Wheezy. Od tego czasu system zmienił również nazwę na SparkyLinux. Od sierpnia 2012 systemem bazowym SparkyLinux został Debian z gałęzi testowej "Wheezy". Finalna wersja systemu z linii 2.0 o nazwie kodowej Eris została wydana jako LiveDVD z dwoma pulpitemi Enlightenment oraz LXDE. Zawiera zestaw programów i kodeków, które umożliwiając pracę osobom bez większej znajomości konfiguracji systemu Linux.

SparkyLinux - trochę historii...

- ▶ W grudniu 2012 roku została wydana specjalna Świąteczno/Noworoczna wersja systemu skierowana do miłośników gier 2.0.1 o nazwie kodowej "GameOver". System został wyposażony w pulpit LXDE, kilka niezbędnych programów, dużą liczbę gier, klienta Desura i Steam oraz Wine i PlayOnLinux. W styczniu 2013 roku została wydana wersja "Ultra Edition" przeznaczona dla starszych maszyn wyposażona w pulpity Openbox oraz JWM. W marcu 2013 roku do rodziny SparkyLinux dołączyła wersja MATE Edition wyposażona w pulpit MATE - fork GNOME 2.

SparkyLinux - trochę historii...

- ▶ W grudniu 2012 roku została wydana specjalna Świąteczno/Noworoczna wersja systemu skierowana do miłośników gier 2.0.1 o nazwie kodowej "GameOver". System został wyposażony w pulpit LXDE, kilka niezbędnych programów, dużą liczbę gier, klienta Desura i Steam oraz Wine i PlayOnLinux. W styczniu 2013 roku została wydana wersja "Ultra Edition" przeznaczona dla starszych maszyn wyposażona w pulpity Openbox oraz JWM. W marcu 2013 roku do rodziny SparkyLinux dołączyła wersja MATE Edition wyposażona w pulpit MATE - fork GNOME 2.

SparkyLinux - trochę historii...

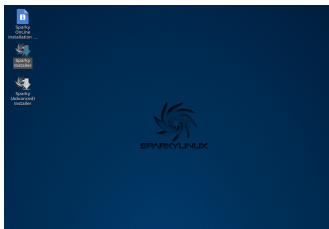
- ▶ Wraz z wersją 4.2 została udostępniona kolejna, specjalistyczna edycja SparkyLinux "Multimedia Edition", która wyposażona jest w szeroki zestaw narzędzi służących do tworzenia i edycji grafiki, audio, wideo i stron HTML. Edycja "Minimal" wyposażona jest w Sparky Advanced Installer, który umożliwia zainstalowanie systemu live wraz z jednym z około 20 pulpitów do wyboru. Począwszy od wersji 4.6, dostępny jest w wersji zbudowanej na stabilnych pakietach Debiana. użytą w prezentacji wersją SparkyLinux jest Sparky5.2 „Nibiru”. Sparky 5 bazuje na Debianie z gałęzi testowej „Buster” i jest wydaniem ciągłym.

SparkyLinux - trochę historii...

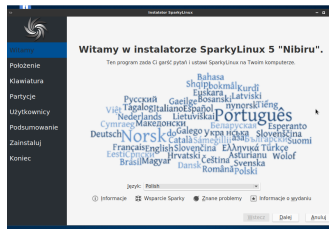
- ▶ Wraz z wersją 4.2 została udostępniona kolejna, specjalistyczna edycja SparkyLinux "Multimedia Edition", która wyposażona jest w szeroki zestaw narzędzi służących do tworzenia i edycji grafiki, audio, wideo i stron HTML. Edycja "Minimal" wyposażona jest w Sparky Advanced Installer, który umożliwia zainstalowanie systemu live wraz z jednym z około 20 pulpitów do wyboru. Począwszy od wersji 4.6, dostępny jest w wersji zbudowanej na stabilnych pakietach Debiana. użytą w prezentacji wersją SparkyLinux jest Sparky5.2 „Nibiru”. Sparky 5 bazuje na Debianie z gałęzi testowej „Buster” i jest wydaniem ciągłym.

jak przebiega proces instalacji?

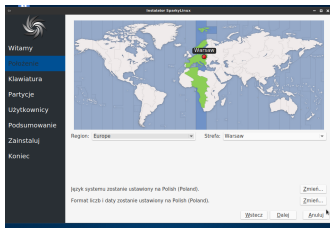
- ▶ Cały proces odbywa się za pomocą standardowego instalatora systemu z rodziny Linux.
- ▶ Podczas procesu instalacji możemy wybrać model i rodzaj klawiatury z jakiej będziemy korzystać.
- ▶ Kilka możliwości partycjonowania.



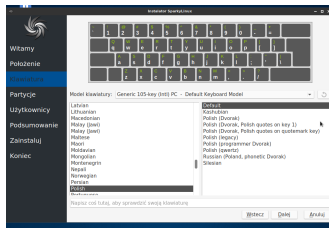
(a) obraz 1



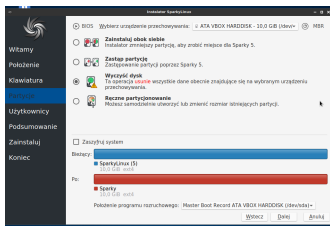
(b) obraz 2



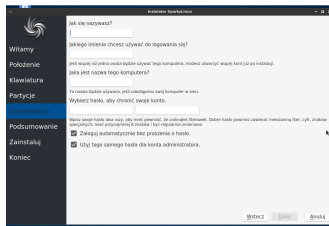
(c) obraz 3



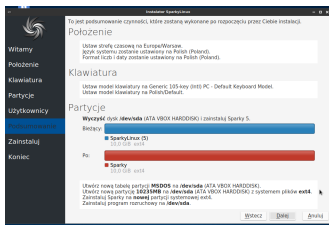
(d) obraz 4



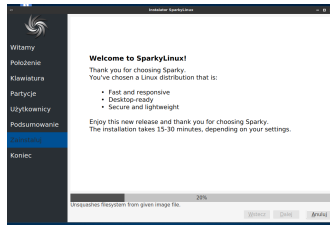
(e) obraz 5



(f) obraz 6



(g) obraz 7

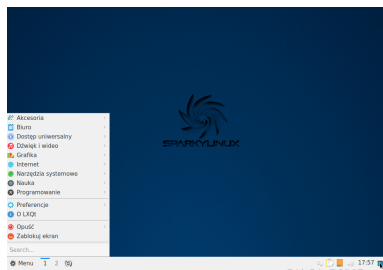


(h) obraz 8

Pierwsze kroki

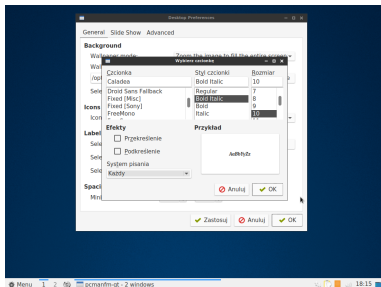
Po zainstalowaniu systemu naszym oczom ukaże się ekran rodem z Windowsa 98. W lewym dolnym rogu widzimy Menu (odpowiednik Windowsowego Menu Start) w którym znajduje się szybka wyszukiwarka treści znajdujących się w systemie. Ponadto, wszystkie programy są posegregowane wg funkcji jaką spełniają czyli: akcesoria, biuro, nauka itd. Na samym dole mamy dobrze nam znany pasek zadań na którym, pojawiają się wszystkie otwarte przez nas programy.

Pulpit



Rysunek: Pulpit systemu SparkyLinux

Pulpit



Rysunek: W najnowszej wersji, część systemu nie została jeszcze przetłumaczona

Aplikacje, które otrzymujemy po zainstalowaniu systemu:

Multimedia:

Xfburn, VLC, Audacious(odtwarzacz muzyki)

Grafika:

Simple Scan, GPicView

Sieć:

Thunderbird, Pidgin(multikomunikator), Firefox

Sparky używa także własnego repozytorium

Aplikacje te często oferują wiele ciekawych, autorkich rozwiązań m.in :

Sparky APTus Gamer

aplikacja służąca do instalacji różnego rodzaju emulatorów (starych) systemów i maszyn

Custom ISO Builder

narzędzie do przebudowy obrazów iso SparkyLinux bazujących na Debianie

Sparky Web Browser Installer

aplikacja służąca do instalacji około 20 różnych przeglądarek stron www

Sparky używa także własnego repozytorium

Sparky Xdf

graficzny interfejs dla konsolowego polecenie 'df',
służący do sprawdzanie wolnej przestrzeni dyskowej

Sparky Backup Sys

aplikacja służąca do utworzenia kopii zapasowej
instalacji SparkyLinux, w postaci obrazu ISO, dzięki
któremu możliwe jest zainstalowanie kopii na
uszkodzonym systemie lub innym komputerze

Cechy dystrybucji:

- ▶ Bardzo intuicyjna obsługa
- ▶ Wersja główna SparkyLinux dostępna jest z pulpitem LXDE – ultra lekki i bardzo szybki, zapewniający swobodną pracę również na starszych komputerach
- ▶ Bogata biblioteka wbudowanych programów
- ▶ Znany wszystkim wygląd dzięki któremu, zmiana systemu operacyjnego jest dużo prostsza
- ▶ Niewielkie wymagania sprzętowe
- ▶ Własne repozytorium, oferujące dostęp do wielu autorskich rozwiązań.

Dziękujemy za uwagę :)