

Linux Lite

Opis dystrybucji

Karolina Krupińska, Michał Matias

Wydział Fizyki Matematyki i Informatyki
Politechnika Krakowska

23 stycznia, 2018

Plan

- 1 Co to jest Linux Lite?
- 2 Geneza
- 3 Wymagania systemowe
- 4 Instalacja systemu
- 5 Screeny
- 6 Bibliografia

Co to jest Linux Lite?

Linux Lite jest przyjazną dla użytkownika i prostą w użyciu dystrybucją systemu Linux. Bazuje na Ubuntu LTS (o długim wsparciu technicznym), a domyślnym pulpitem jest Xfce. Linux Lite jest skierowany do osób potrzebujących lekkiego i w pełni funkcjonalnego środowiska. Linux Lite jest również dobrym sposobem na ponowne uruchomienie starszych maszyn.



Geneza:

Cel jaki przyświecał powołaniu w 2012 roku do życia Linux Lite to stworzyć system prosty, przyjazny i minimalistyczny. Oprócz budowania dystrybucji na stabilnych wydaniach Ubuntu LTS (Linux Lite 2.6 bazuje na Ubuntu 14.04.3 LTS), autorzy stworzyli również zestaw narzędzi ułatwiających korzystanie z systemu, czy wręcz minimalizujących szok poprzesiadkowy z wiodącego systemu.

Wymagania systemowe

- procesor 700 MHz+
- pamięć RAM 512 MiB+
- 5 GB+ powierzchni dysku dla instalacji
- karta graficzna z możliwością wyświetlania grafiki w rozdzielczości 1024×768
- napęd optyczny DVD lub port USB

Wymagania systemowe

- procesor 700 MHz+
- pamięć RAM 512 MiB+
- 5 GB+ powierzchni dysku dla instalacji
- karta graficzna z możliwością wyświetlania grafiki w rozdzielczości 1024×768
- napęd optyczny DVD lub port USB

Wymagania systemowe

- procesor 700 MHz+
- pamięć RAM 512 MiB+
- 5 GB+ powierzchni dysku dla instalacji
- karta graficzna z możliwością wyświetlania grafiki w rozdzielczości 1024×768
- napęd optyczny DVD lub port USB

Wymagania systemowe

- procesor 700 MHz+
- pamięć RAM 512 MiB+
- 5 GB+ powierzchni dysku dla instalacji
- karta graficzna z możliwością wyświetlania grafiki w rozdzielczości 1024×768
- napęd optyczny DVD lub port USB

Wymagania systemowe

- procesor 700 MHz+
- pamięć RAM 512 MiB+
- 5 GB+ powierzchni dysku dla instalacji
- karta graficzna z możliwością wyświetlania grafiki w rozdzielczości 1024×768
- napęd optyczny DVD lub port USB

Instalacja systemu

Obraz systemu dla maszyn 32 i 64 bitowych

- Stwórz nową wirtualną maszynę
- Wybierz, ile RAM Linux Lite może wykorzystać
- Utwórz wirtualny dysk
- Zmień niektóre ustawienia i dostosuj system Linux Lite, zanim go uruchomisz
- "Wstaw" plik ISO płyty instalacyjnej Linux Lite
- Uruchom maszynę wirtualną Linux Lite
- Zainstaluj Linux Lite

Instalacja systemu

Obraz systemu dla maszyn 32 i 64 bitowych

- Stwórz nową wirtualną maszynę
- Wybierz, ile RAM Linux Lite może wykorzystać
- Utwórz wirtualny dysk
- Zmień niektóre ustawienia i dostosuj system Linux Lite, zanim go uruchomisz
- "Wstaw" plik ISO płyty instalacyjnej Linux Lite
- Uruchom maszynę wirtualną Linux Lite
- Zainstaluj Linux Lite

Instalacja systemu

Obraz systemu dla maszyn 32 i 64 bitowych

- Stwórz nową wirtualną maszynę
- Wybierz, ile RAM Linux Lite może wykorzystać
- Utwórz wirtualny dysk
- Zmień niektóre ustawienia i dostosuj system Linux Lite, zanim go uruchomisz
- "Wstaw" plik ISO płyty instalacyjnej Linux Lite
- Uruchom maszynę wirtualną Linux Lite
- Zainstaluj Linux Lite

Instalacja systemu

Obraz systemu dla maszyn 32 i 64 bitowych

- Stwórz nową wirtualną maszynę
- Wybierz, ile RAM Linux Lite może wykorzystać
- Utwórz wirtualny dysk
- Zmień niektóre ustawienia i dostosuj system Linux Lite, zanim go uruchomisz
- "Wstaw" plik ISO płyty instalacyjnej Linux Lite
- Uruchom maszynę wirtualną Linux Lite
- Zainstaluj Linux Lite

Instalacja systemu

Obraz systemu dla maszyn 32 i 64 bitowych

- Stwórz nową wirtualną maszynę
- Wybierz, ile RAM Linux Lite może wykorzystać
- Utwórz wirtualny dysk
- Zmień niektóre ustawienia i dostosuj system Linux Lite, zanim go uruchomisz
- "Wstaw" plik ISO płyty instalacyjnej Linux Lite
- Uruchom maszynę wirtualną Linux Lite
- Zainstaluj Linux Lite

Instalacja systemu

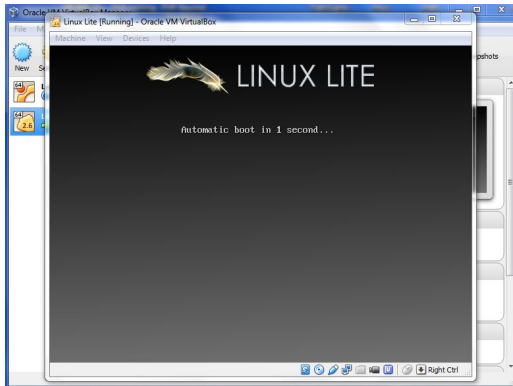
Obraz systemu dla maszyn 32 i 64 bitowych

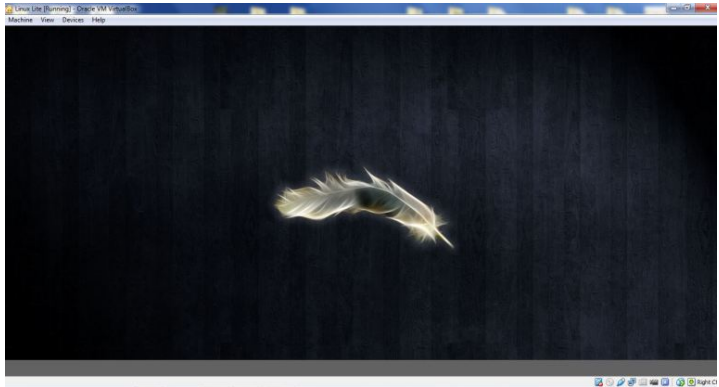
- Stwórz nową wirtualną maszynę
- Wybierz, ile RAM Linux Lite może wykorzystać
- Utwórz wirtualny dysk
- Zmień niektóre ustawienia i dostosuj system Linux Lite, zanim go uruchomisz
- "Wstaw" plik ISO płyty instalacyjnej Linux Lite
- Uruchom maszynę wirtualną Linux Lite
- Zainstaluj Linux Lite

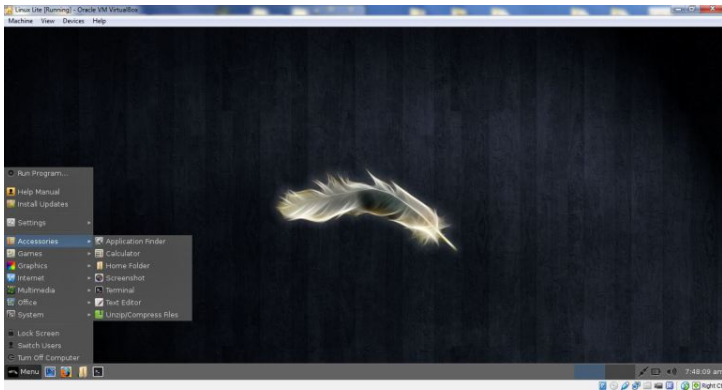
Instalacja systemu

Obraz systemu dla maszyn 32 i 64 bitowych

- Stwórz nową wirtualną maszynę
- Wybierz, ile RAM Linux Lite może wykorzystać
- Utwórz wirtualny dysk
- Zmień niektóre ustawienia i dostosuj system Linux Lite, zanim go uruchomisz
- "Wstaw" plik ISO płyty instalacyjnej Linux Lite
- Uruchom maszynę wirtualną Linux Lite
- Zainstaluj Linux Lite







Bibliografia



Dystrybucja Linux Lite 2.6 <https://404.g-net.pl/2015/09/weekend-z-dystrybucja-linux-lite-2-6/>



Linuxiarze - Lite <https://linuxiarze.pl/distro-lite/>

Dziękujemy za uwagę.