

System operacyjny linux Red Hat

Filip Dziewulski
dziejulskif@gmail.com

Wydział Fizyki Matematyki i Informatyki
Politechnika Krakowska

10 stycznia 2016

Podstawowe informacje

Red Hat linux to jedna z najpopularniejszych dystrybucji linuxa, stworzona przez firme o tej samej nazwie. Dystrybucja ta jest znana z licznych narzedzi konfiguracyjnych ułatwiajacych zarzadzanie systemem. System wykorzystuje pakiety RPM.



Krótką historia

Pierwsza wersja Red Hata była wersja 1.0 (Mother's Day) z 1994 roku. Później powstało ich kolejnych 20 . Ostatnia udostępniona wersja był Red Hat Linux 9 z marca 2003 roku, natomiast dalszy rozwój systemu został podzielony na dwie gałęzie: niekomercyjny system Fedora Core (obecnie Fedora) i komercyjna dystrybucje Red Hat Enterprise Linux.

Zastosowanie linuxa RedHat

- Kierowanie ruchem w sieci

Zastosowanie linuxa RedHat

- Kierowanie ruchem w sieci
- PPP - protokół komunikacyjny dla bezpośrednich połączeń między dwoma węzłami sieci

Zastosowanie linuxa RedHat

- Kierowanie ruchem w sieci
- PPP - protokół komunikacyjny dla bezpośrednich połączeń między dwoma węzłami sieci
- W serwerach baz danych i stacjach roboczych

Zastosowanie linuxa RedHat

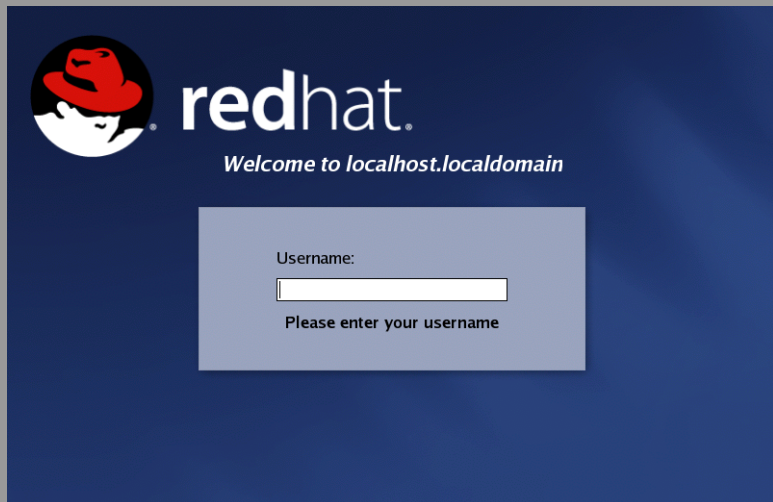
- Kierowanie ruchem w sieci
- PPP - protokół komunikacyjny dla bezpośrednich połączeń między dwoma węzłami sieci
- W serwerach baz danych i stacjach roboczych
- Zaawansowane zastosowania wieloprocessorowe

Podsumowanie

Red Hat Linux jako system zapewniający stabilność pracy w sieci znalazł szerokie zastosowanie na rozwijającym się dynamicznie rynku internetowym. Dzięki swej wieloplatformowości i bezproblemowej obsłudze licznych protokołów sieciowych był przydatny w integrowaniu zasobów udostępnianych przez systemy operacyjne różnych producentów.

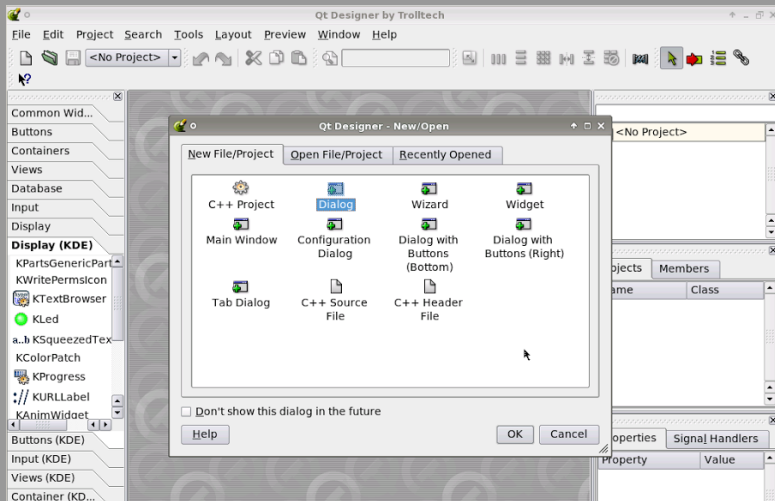
Przykładowe screeny linuxa Red Hat

Okno logowania



Przykładowe screeny linuxa Red Hat

Qt Designer - Srodowisko programistyczne



Przykładowe screeny linuxa Red Hat

Pulpit



Koniec

Dziękuję za uwagę