

# Damn Small Linux

Noga Wojciech

11 stycznia 2017

## Spis treści

<b>1 Dla czego DSL?</b>	<b>1</b>
<b>2 Jak to cudeńko wygląda?</b>	<b>2</b>
<b>3 Instalacja</b>	<b>2</b>
<b>4 Podsumowanie</b>	<b>3</b>
<b>5 Bibliografia</b>	<b>4</b>

## 1 Dla czego DSL?

Rozmiar ma znaczenie Damn Small Linux (w skrócie DSL) to desktopowa dystrybucja Linuxa, ważąca około 50MB. Posiada interfejs graficzny i możliwość konfiguracji (wraz ze zwiększaniem się objętości). Wybrałem tę dystrybucję, bo zmieściła mi się na zepsutym, mającym około 90MB wolnej pamięci pamięci przenośnej.

Pobierz dystrybucję DSL

Podstawowe zalety

- Działa
- LiveCD
- Botowalny z pendrive
- możliwość instalacji na dysku twardym
- niska zasobożerność
- interfejs graficzny

Zawartość w środku

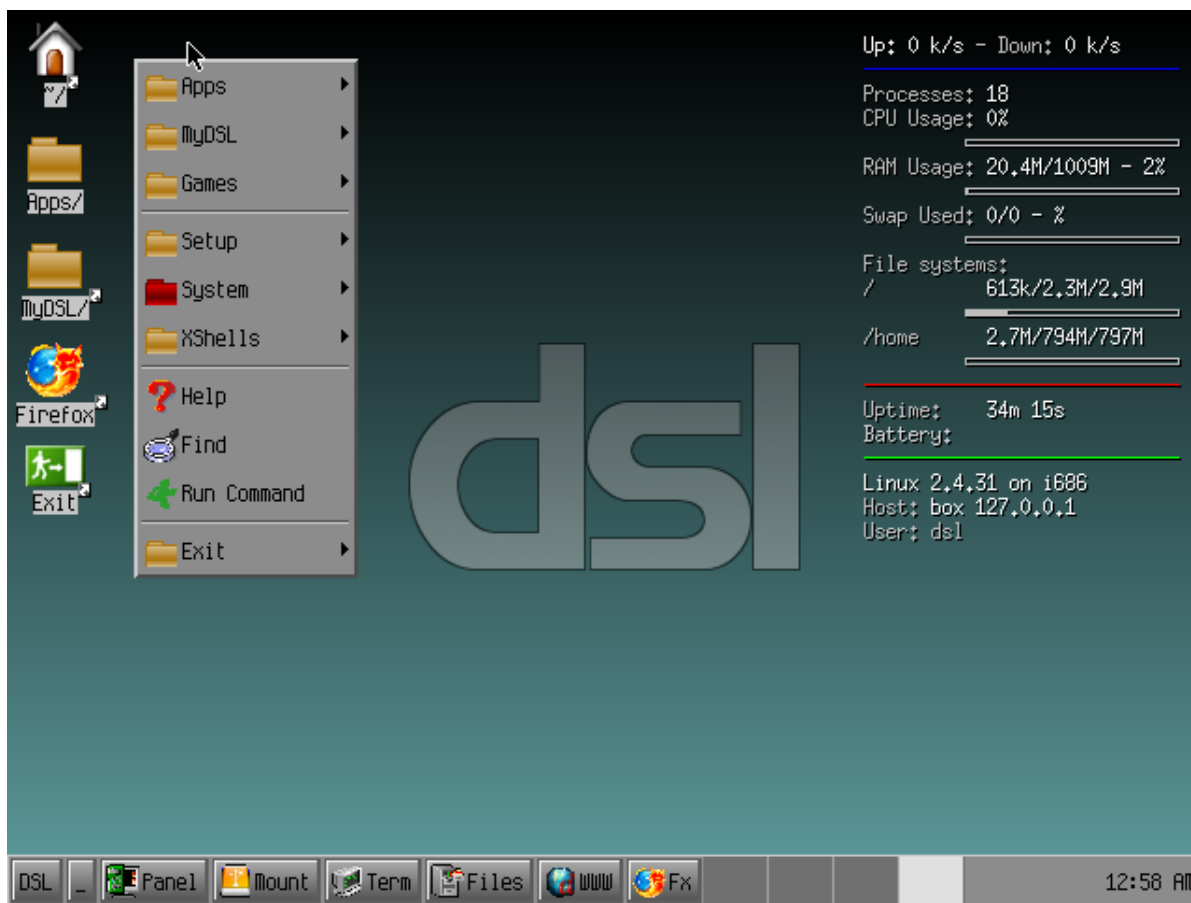
- XMMS
- FTP client
- Dillo, Netrik, FireFox
- spreadsheet
- Sylpheed email
- Ted
- Beaver, Vim, Nano
- Xpaint, xzgv
- Xpdf
- emelFM

- Naim
- VNCviewer, Rdesktop
- SSH/SCP client & server
- DHCP client
- PPP, PPPoE
- web server
- calculator, system monitoring apps
- USB, wireless, pcmcia support
- games

Dodatkowo:

- wsparcie dla Drag-N-Drop
- ikony
- przejrzystość!

## 2 Jak to cudnie wygląda?



Rysunek 1: Desktop

## 3 Instalacja

Nie trzeba instalować, wystarczy mieć bootowalny obraz na taśmie magnetyfonowej! pendrive.  
Jeśli jednak chce się ktoś pomęczyć:

- > Stwórz bootowalny obraz na płycie CD, DVD, BlueRay, pendrive
- > jeśli nie możesz bootować to weź dyskietkę i z niej odpal
- > jeśli system wstał to uruchom konsolę i wpisz
  - sudo -s
  - cfdisk /dev/hda (lub tam gdzie chcesz zainstalować)
  - zatwierdź, że chcesz wyczyścić wszystko
- > stwórz dwie partycje
  - hda1 Linux Swap Type 82 (rekomendowane 128MB)
  - hda2 Linux Type 83 (rekomendowane 2GB) oflaguj jako bootable
- > Zapisz zmiany używając opcji zapisz
- > nie przjmuj się, że masz dużo niespartycjonowanej przestrzeni
- > Uruchom ponownie przez LiveCD i wpisz do konsoli
  - > sudo -s
  - > swapoff -a
  - > mkswap /dev/hda1
  - > swapon /dev/hda1 #jeśli pisze, że jest zajęty, to zignoruj
- > Restart, wyjmij LiveCD, bootuj z dysku

### **Za trudne?**

- Odpal DSL z LiveCD
- przy bootowaniu wpisz install
- wybierz opcję #10 wpisując 10
- wybierz dysk (np. /dev/hda)
- uruchomi się okienko z pytaniem co chcesz zrobić
- akceptuj wszystko, przecież co może się stać?
- wybierz opcję "hard drive install"
- jeśli spyta czy używać Lilo czy Gruba, i nie możesz się zdecydować, wybierz Grub
- czekaj aż się skończy i odpal DSL

## **4 Podsumowanie**

DSL jest prostą, lekką i wspaniałą dystrybucją Linuksa. Idealnie nadaje się, by zawsze mieć gdzieś kopie tego systemu i próbować uruchamiać na każdym możliwym sprzęcie. Uruchamia się szybko, nie ścina, łatwo się konfiguruje poprzez menu graficzne. Wada średnio działa na x86.

```
Processing 2:
DSL hard drive installation.
No responsibility for data loss or hardware damage!

This script installs DSL onto a hard disk.
Note that dsl-hdinstall is still under development.

A linux partition of at least 200MB size must be created
prior to installation.
Enter the target partition. (EXAMPLE: hda2): hda2
Do you wish to support multi-user logins (y/...)? y
Use journalized ext3 filesystem (not recommended on slower systems) (y/n)? y
Last chance to exit before destroying any data on /dev/hda2!!
Continue (y/..)? _
```

Rysunek 2: Menu instalacji

## 5 Bibliografia

### Literatura

- [1] *DSL*, <http://www.damnsmalllinux.org>