

Damn Small Linux

Noga Wojciech

11 stycznia 2017

- 1 Dla czego DSL?
- 2 Jak to cudeńko wygląda?
- 3 Instalacja
- 4 Podsumowanie
- 5 Bibliografia

Rozmiar ma znaczenie

Damn Small Linux (w skrócie DSL) to desktopowa dystrybucja Linuxa, ważąca około 50MB. Posiada interfejs graficzny i możliwość konfiguracji (wraz ze zwiększaniem się objętości). Wybrałem tą dystrybucję, bo zmieściła mi się na zepsutym, mającym około 90MB wolnej pamięci pamięci przenośnej.

Pobierz dystrybucję DSL

Podstawowe zalety

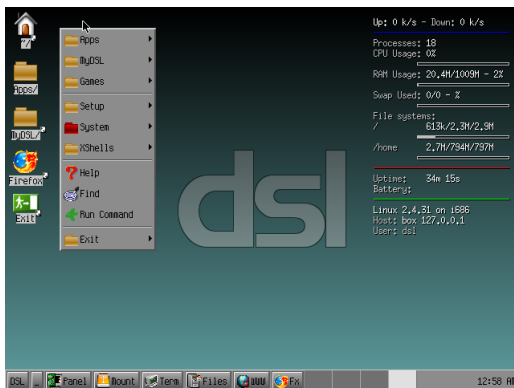
- Działa
- LiveCD
- Botowalny z pendrive
- możliwość instalacji na dysku twardym
- niska zasobożerność
- interfejs graficzny

Zawartość w środku

- XMMS
- FTP client
- Dillo, Netrik, FireFox
- spreadsheet
- Sylpheed email
- Ted
- Beaver, Vim, Nano
- Xpaint, xzgv
- Xpdf
- emelFM
- Naim
- VNCviewer, Rdesktop
- SSH/SCP client & server
- DHCP client
- PPP, PPPoE
- web server
- calculator, system monitoring apps
- USB, wireless, pcmcia support
- games

Dodatkowo:

- wsparcie dla Drag-N-Drop
- ikony
- przeźroczystość!



Rysunek: Desktop

Nie trzeba instalować, starczy mieć bootowalny obraz na taśmie magnetofonowej! pendrive.

Jeśli jednak chce się ktoś pomęczyć:

- > Stwórz bootowalny obraz na płycie CD, DVD, BlueRay, pendrive
- > jeśli nie możesz bootować to weź dyskietkę i z niej odpal
- > jeśli system wstał to uruchom konsole i wpisz

```
sudo -s
cfdisk /dev/hda (lub tam gdzie chcesz zainstalowac)
zatwierdź, że chcesz wyczyścić wszystko
```
- > stwórz dwie partycje
 - hda1 Linux Swap Type 82 (rekomendowane 128MB)
 - hda2 Linux Type 83 (rekomendowane 2GB) oflaguj jako bootable
- > Zapisz zmiany używając opcji zapisz

- > nie przyjmuj się, że masz dużo niespartycjonowanej przestrzeni
- > Uruchom ponownie przez LiveCD i wpisz do konsoli
 - > `sudo -s`
 - > `swapoff -a`
 - > `mkswap /dev/hda1`
 - > `swapon /dev/hda1` #jeśli pisze, że jest zajęty, to zignoruj
- > Restart, wyjmij LiveCD, bootuj z dysku

Za trudne? I

- Odpal DSL z LiveCD
- przy bootowaniu wpisz install
- wybierz opcje #10 wpisując 10
- wybierz dysk (np. /dev/hda)
- uruchomi się okienko z pytaniem co chcesz zrobić

Za trudne? II

```
Processing Z:
DSL hard drive installation.
No responsibility for data loss or hardware damage!

This script installs DSL onto a hard disk.
Note that dsl-hdinstall is still under development.

A linux partition of at least 200MB size must be created
prior to installation.
Enter the target partition. (EXAMPLE: hda2): hda2
Do you wish to support multi-user logins (y/n)? y
Use journaled ext3 filesystem (not recommended on slower systems) (y/n)? y
Last chance to exit before destroying any data on /dev/hda2!!
Continue (y/n)? _
```

Rysunek: Menu instalacji

- akceptuj wszystko, przecież co może się stać?
- wybierz opcję "hard drive install"
- jeśli spyta czy używać Lilo czy Gruba, i nie możesz się zdecydować, wybierz Grub
- czekaj aż się skończy i odpal DSL

DSL jest prostą, lekką i wspaniałą dystrybucją Linuxa. Idealnie nadaje się, by zawsze mieć gdzieś kopie tego systemu i próbować uruchamiać na każdym możliwym sprzęcie. Uruchamia się szybko, nie ścina, łatwo się konfiguruje poprzez menu graficzne. Wada średnio działa na x86.

Bibliografia



DSL, <http://www.damnsmalllinux.org>