

Dystrybucja Solus

Adrian Rymut Maciej Skwara

Fizyka Techniczna
Wydział Fizyki, Matematyki i Informatyki
Politechnika Krakowska

20.12.2018r

Plan

- 1 Wstęp
- 2 Instalacja i konfiguracja systemu
- 3 Oprogramowanie
- 4 Zalety i wady

Wstęp

Solus to niezależny system operacyjny oparty na jądrze Linux. Solus zawiera szeroką gamę środowisk graficznych w zależności od wybranego wydania. Aktualnie dostępne są 3 środowiska:

- Budgie
- Gnome
- Mate

Aktualna najnowsza wersja systemu to 3.9999 (Solus 3 ISO Refresh), która została wydana 20 września 2018r.

Wstęp

Solus to niezależny system operacyjny oparty na jądrze Linux. Solus zawiera szeroką gamę środowisk graficznych w zależności od wybranego wydania. Aktualnie dostępne są 3 środowiska:

- Budgie
- Gnome
- Mate

Aktualna najnowsza wersja systemu to 3.9999 (Solus 3 ISO Refresh), która została wydana 20 września 2018r.

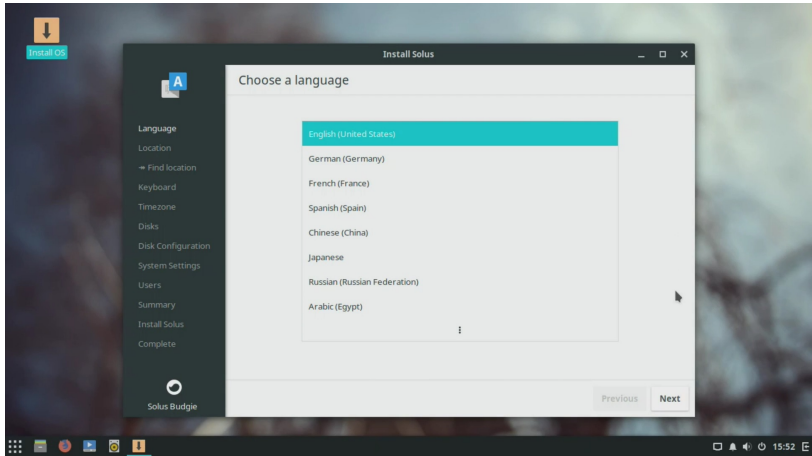
Wstęp

Solus to niezależny system operacyjny oparty na jądrze Linux. Solus zawiera szeroką gamę środowisk graficznych w zależności od wybranego wydania. Aktualnie dostępne są 3 środowiska:

- Budgie
- Gnome
- Mate

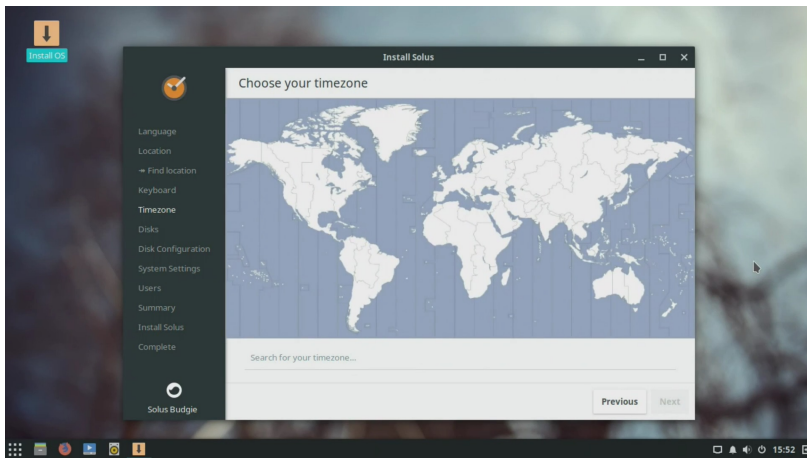
Aktualna najnowsza wersja systemu to 3.9999 (Solus 3 ISO Refresh), która została wydana 20 września 2018r.

Instalacja i konfiguracja systemu



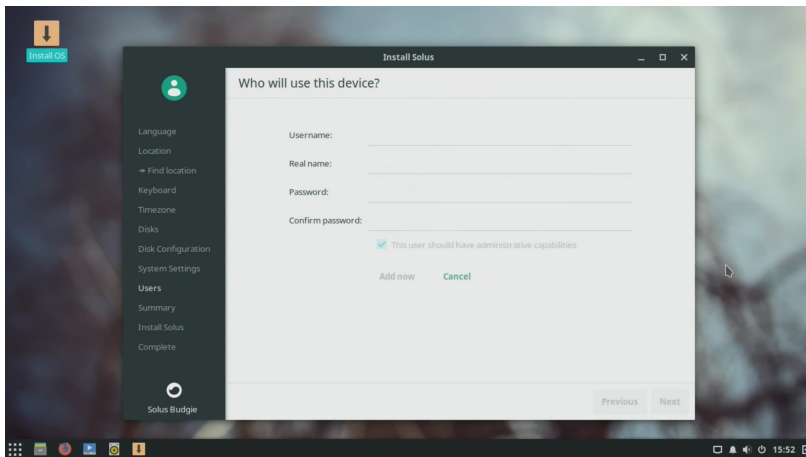
Rysunek: Wybór języka

Instalacja i konfiguracja systemu



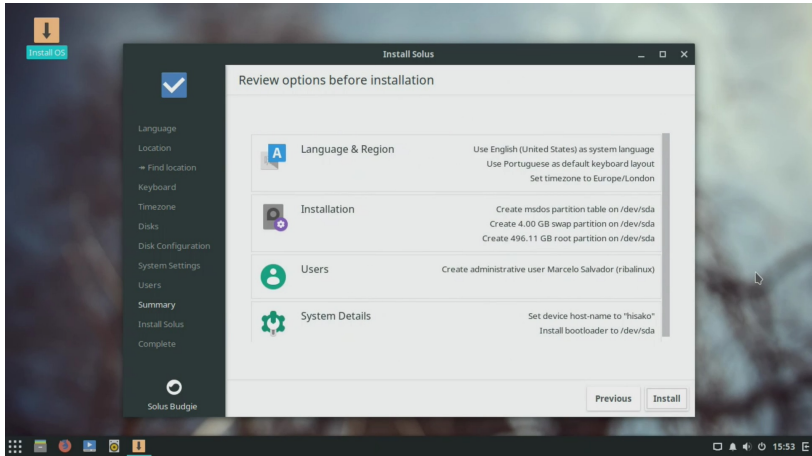
Rysunek: Wybór strefy czasowej

Instalacja i konfiguracja systemu



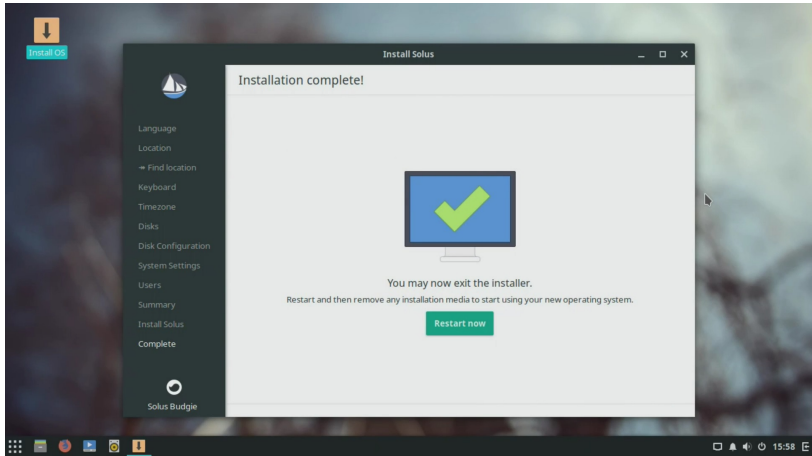
Rysunek: Rejestracja

Instalacja i konfiguracja systemu



Rysunek: Podsumowanie

Instalacja i konfiguracja systemu

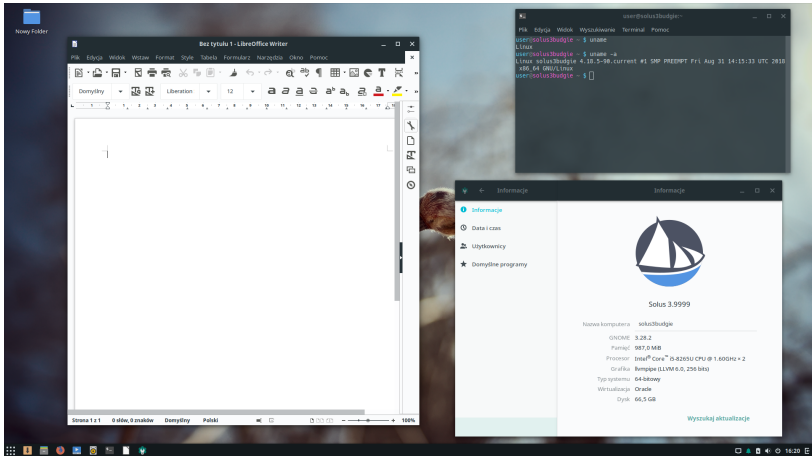


Rysunek: Koniec instalacji

Instalacja i konfiguracja systemu

Domyślnie po instalacji dostajemy środowisko Budgie, bardzo przyjazne dla oka, sprawiające wrażenie dopracowanego. Zaletą jest dostępny ciemny motyw graficzny. Domyślną przeglądarką jest Midori, system jest też uzbrojony w standardowe programy typu kalkulator, przeglądarka pdf, narzędzie do zrzutów ekranu, jest również Libre Office. Środowisko graficzne opiera się na GTK3, więc wiele rozwiązań pochodzi z GNOMA, ale twierdzą autorzy jest od niego szybsze i ładniejsze.

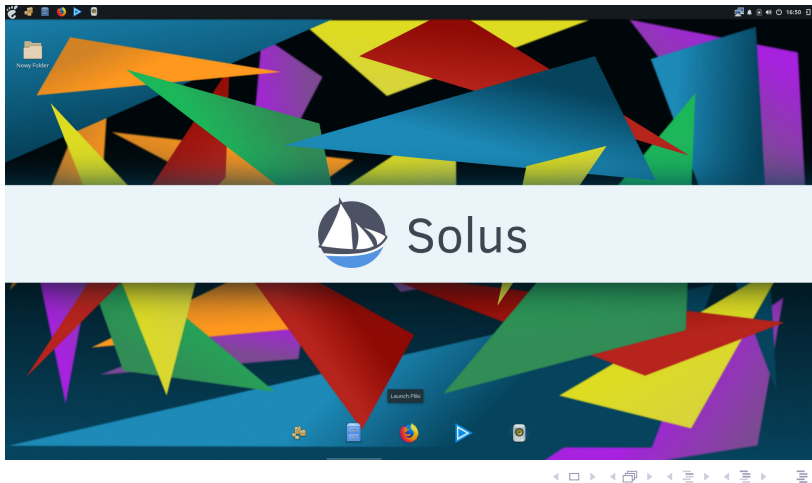
Instalacja i konfiguracja systemu



Rysunek: Wygląd systemu

Instalacja i konfiguracja systemu

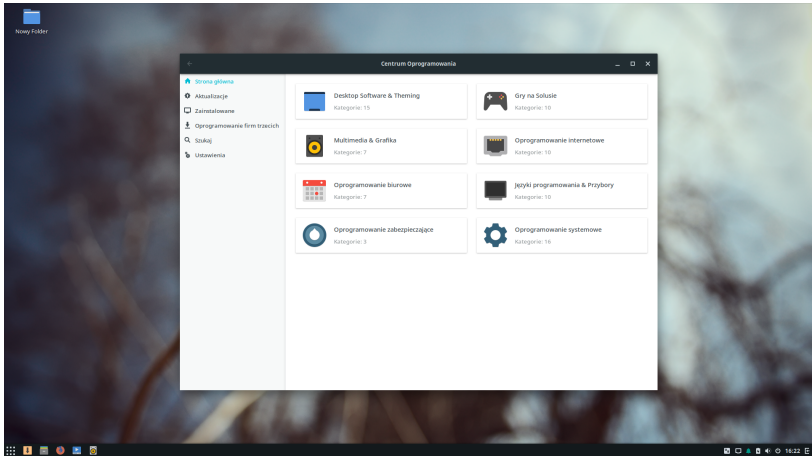
Przykładowe dopasowanie wizualne środowiska:



Oprogramowanie

Oprogramowanie instalujemy za pomocą narzędzia graficznego Centrum Oprogramowania (Software Center). W nim mamy również możliwość dokonania aktualizacji oraz kilku zmian w ustawieniach.

Oprogramowanie

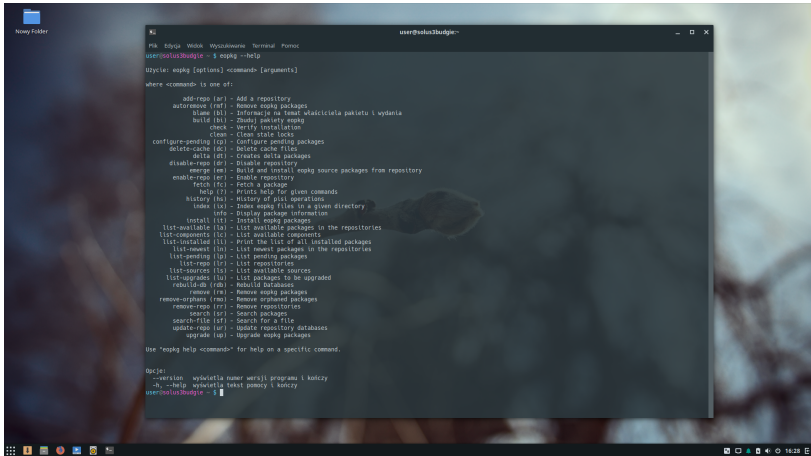


Rysunek: Centrum oprogramowania

Oprogramowanie

Solus korzysta z systemu zarządzania pakietami eopkg. Z poziomu konsoli, wszelkich działań dokonujemy za pomocą tego narzędzia.

Oprogramowanie



```
user@solus3budgie ~  
$ dnf --help  
Uzycie: dnf [options] <command> [arguments]  
where <command> is one of:  
  add-repo (ar) - Add a repository  
  autoremove (arf) - Remove dnf packages  
  blame (bl) - Informacje na temat właściciela pakietu i wydania  
  build (bl) - Zbuduj pakiet dnf  
  check - Verify installation  
  clean - Clean stale locks  
  configure-pending (cp) - Configure pending packages  
  delete-cache (dc) - Delete cache files  
  delta (dt) - Creates delta packages  
  disable-repo (dr) - Disable repository  
  emerge (em) - Build and install dnf source packages from repository  
  enable-repo (er) - Enable repository  
  fetch (fc) - Fetch a package  
  help (?) - Prints help for given commands  
  history (hs) - history of dnf operations  
  index (ix) - Index dnf files in a given directory  
  info - Display package information  
  install (i) - Install dnf packages  
  list-available (la) - List available packages in the repositories  
  list-components (lc) - List available components  
  list-installed (li) - Print the list of all installed packages  
  list-removed (lr) - List removed packages in the repositories  
  list-pending (lp) - List pending packages  
  list-repo (lrr) - List repositories  
  list-sources (ls) - List available sources  
  list-upgrades (lu) - List packages to be upgraded  
  rebuild-db (rdb) - Rebuild databases  
  remove (re) - Remove dnf packages  
  remove-orphans (ro) - Remove orphaned packages  
  remove-repo (rr) - Remove repositories  
  search (sr) - Search packages  
  search-file (sf) - Search for a file  
  update-repo (ur) - Update repository databases  
  upgrade (up) - Upgrade dnf packages  
  
Use "dnf help <command>" for help on a specific command.  
  
DnF:  
--version wyświetla numer wersji programu i kończy  
-h, --help wyświetla tekst pomocy i kończy  
user@solus3budgie ~  
$
```

Rysunek: Lista komend

Oprogramowanie

Jeśli użytkownik nie lubi konsoli to bez problemu wszystkich zmian dokonana przez Centrum Oprogramowania. Będąc przyzwyczajonym do apt-geta trzeba się przyzwyczaić do eopkg.

- Autor systemu-Ikey Doherty utrzymuje własne, odrębne repozytorium.
- Zaletą tego jest duża spójność i zgodność między wersjami
- Na korzyść Solusa- w przypadku Ubuntu, zdarzyło się kilka razy coś popsuć. Bywało, że po większej aktualizacji wymagane było poważniejsze grzebanie w systemie za pomocą terminala. W Solusie takich problemów nie spotkaliśmy

Oprogramowanie

Jeśli użytkownik nie lubi konsoli to bez problemu wszystkich zmian dokonana przez Centrum Oprogramowania. Będąc przyzwyczajonym do apt-geta trzeba się przyzwyczać do eopkg.

- Autor systemu-Ikey Doherty utrzymuje własne, odrębne repozytorium.
- Zaletą tego jest duża spójność i zgodność między wersjami
- Na korzyść Solusa- w przypadku Ubuntu, zdarzyło się kilka razy coś popsuć. Bywało, że po większej aktualizacji wymagane było poważniejsze grzebanie w systemie za pomocą terminala. W Solusie takich problemów nie spotkaliśmy

Oprogramowanie

Jeśli użytkownik nie lubi konsoli to bez problemu wszystkich zmian dokonana przez Centrum Oprogramowania. Będąc przyzwyczajonym do apt-geta trzeba się przyzwyczaić do eopkg.

- Autor systemu-Ikey Doherty utrzymuje własne, odrębne repozytorium.
- Zaletą tego jest duża spójność i zgodność między wersjami
- Na korzyść Solusa- w przypadku Ubuntu, zdarzyło się kilka razy coś popsuć. Bywało, że po większej aktualizacji wymagane było poważniejsze grzebanie w systemie za pomocą terminala. W Solusie takich problemów nie spotkaliśmy

Zalety i wady

Podsumowując:

- System jest stabilny i wygodny w użytkowaniu
- Nadaje się do pracy w domu czy biurze
- Menu i filozofia korzystania może być podobna do Windowsa. Okno konfiguracji systemu wzorowane na innych środowiskach, nie da się też nie zauważyć podobieństwa do systemu z jabłkiem
- Duże możliwości dopasowania systemu indywidualnie
- Stosunkowo skomplikowane ustawienia
- W dniu 2 listopada 2018r. Ikey Doherty wycofał się z projektu, przypisując wszelkie prawa zespołu programistów odpowiedzialnych za powstanie dystrybucji Solus

Zalety i wady

Podsumowując:

- System jest stabilny i wygodny w użytkowaniu
- Nadaje się do pracy w domu czy biurze
- Menu i filozofia korzystania może być podobna do Windowsa. Okno konfiguracji systemu wzorowane na innych środowiskach, nie da się też nie zauważyć podobieństwa do systemu z jabłkiem
- Duże możliwości dopasowania systemu indywidualnie
- Stosunkowo skomplikowane ustawienia
- W dniu 2 listopada 2018r. Ikey Doherty wycofał się z projektu, przypisując wszelkie prawa zespołu programistów odpowiedzialnych za powstanie dystrybucji Solus

Zalety i wady

Podsumowując:

- System jest stabilny i wygodny w użytkowaniu
- Nadaje się do pracy w domu czy biurze
- Menu i filozofia korzystania może być podobna do Windowsa. Okno konfiguracji systemu wzorowane na innych środowiskach, nie da się też nie zauważyć podobieństwa do systemu z jabłkiem
- Duże możliwości dopasowania systemu indywidualnie
- Stosunkowo skomplikowane ustawienia
- W dniu 2 listopada 2018r. Ikey Doherty wycofał się z projektu, przypisując wszelkie prawa zespołu programistów odpowiedzialnych za powstanie dystrybucji Solus

Zalety i wady

Podsumowując:

- System jest stabilny i wygodny w użytkowaniu
- Nadaje się do pracy w domu czy biurze
- Menu i filozofia korzystania może być podobna do Windowsa. Okno konfiguracji systemu wzorowane na innych środowiskach, nie da się też nie zauważyć podobieństwa do systemu z jabłkiem
- Duże możliwości dopasowania systemu indywidualnie
- Stosunkowo skomplikowane ustawienia
- W dniu 2 listopada 2018r. Ikey Doherty wycofał się z projektu, przypisując wszelkie prawa zespołu programistów odpowiedzialnych za powstanie dystrybucji Solus

Zalety i wady

Podsumowując:

- System jest stabilny i wygodny w użytkowaniu
- Nadaje się do pracy w domu czy biurze
- Menu i filozofia korzystania może być podobna do Windowsa. Okno konfiguracji systemu wzorowane na innych środowiskach, nie da się też nie zauważyć podobieństwa do systemu z jabłkiem
- Duże możliwości dopasowania systemu indywidualnie
- Stosunkowo skomplikowane ustawienia
- W dniu 2 listopada 2018r. Ikey Doherty wycofał się z projektu, przypisując wszelkie prawa zespołu programistów odpowiedzialnych za powstanie dystrybucji Solus

Zalety i wady

Podsumowując:

- System jest stabilny i wygodny w użytkowaniu
- Nadaje się do pracy w domu czy biurze
- Menu i filozofia korzystania może być podobna do Windowsa. Okno konfiguracji systemu wzorowane na innych środowiskach, nie da się też nie zauważyć podobieństwa do systemu z jabłkiem
- Duże możliwości dopasowania systemu indywidualnie
- Stosunkowo skomplikowane ustawienia
- W dniu 2 listopada 2018r. Ikey Doherty wycofał się z projektu, przypisując wszelkie prawa zespołu programistów odpowiedzialnych za powstanie dystrybucji Solus

Koniec

Dziękujemy za uwagę