

# LINUX MINT.

M. G. T. P.

Wydział Fizyki, Matematyki i Informatyki  
Politechnika Krakowska im. Tadeusza Kościuszki

8 luty 2019

# Plan.

- 1 Wprowadzenie.
- 2 Instalacja.
- 3 Pulpit - zarys.
- 4 Wymagania sprzętowe.

# Wprowadzenie.

Linux Mint jest systemem operacyjnym zaprojektowanym do pracy na większości komputerów, wliczając systemy 32 bitowe (x86) jak i 64 bitowe (x64). Może on pracować razem z innymi systemami.



Linux Mint jest nowoczesnym systemem operacyjnym. Jego rozwój rozpoczął się w 2006 roku. Został zbudowany w oparciu o sprawdzone oprogramowanie, między innymi jądro Linuxa, czy też narzędzia GNU. Opiera się również na projektach Debian i Ubuntu. Projekt Linux Mint od początku swojego istnienia skupia się na stworzeniu systemu użytecznego i bardziej efektywnego do codziennych zadań wykonywanych przez zwykłych użytkowników. Zapewnia także ogromny zbiór dostępnego oprogramowania oraz zintegrowanych usług.

Linux Mint posiada kilka edycji, z których najbardziej popularne to:

- 1 MATE (wykorzystuje pulpit MATE).
- 2 Cinnamon (wykorzystuje pulpit Cinnamon).
- 3 KDE (wykorzystuje pulpit KDE).
- 4 Xfce (wykorzystuje pulpit Xfce).

System operacyjny Linux Mint można pobrać darmowo. Dostarczany jest w postaci pliku ISO, który należy nagrać na czystej płycie DVD. Nośnik taki jest potem uruchamialny i dostarcza w pełni funkcjonalny system operacyjny.

## Uwaga

Istnieje możliwość zapisania pliku ISO na nośniku USB lub innej pamięci i uruchomienia systemu bezpośrednio z pliku ISO, ale opcja ta nie jest zalecana.

Ze strony <http://www.linuxmint.com/download.php> można pobrać odpowiedni plik ISO. Istnieją dwie opcje na pobranie tego pliku, poprzez torrent'y (protokół P2P) lub z serwera (protokół HTTP lub FTP). Po pobraniu należy upewnić się, że plik ISO nie jest uszkodzony poprzez sprawdzenie jego sygnatury MD5. Sprawdzenia sygnatury można dokonać przez wpisanie w terminalu:

## Polecenie

```
cd tylda/Pobrane  
md5sum linuxmint.iso
```

Polecenie powinno zwrócić ciąg cyfr i liter, który składa się na sumę kontrolną MD5 lub sygnaturę ISO, co pozwala na porównanie jej z tą umieszczoną na stronie.

# Instalacja.



Automatic boot in 10 seconds...



# Instalacja.



Welcome to Linux Mint 15 MATE 32-bit

Start Linux Mint  
Start in compatibility mode  
Integrity check  
Memory test  
Boot from local drive

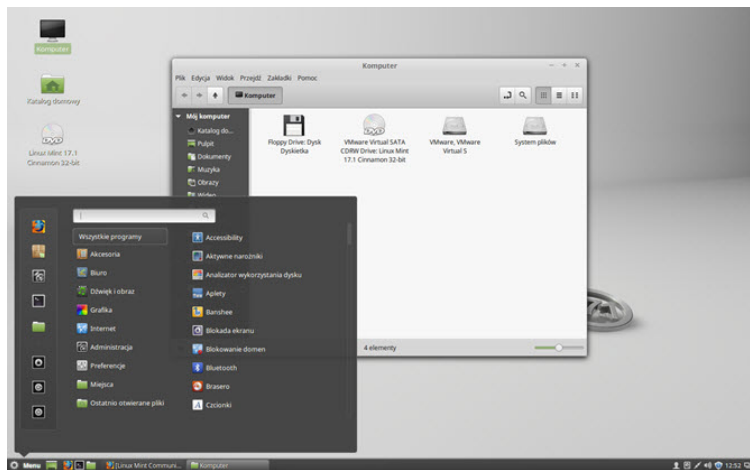
Press [Tab] to edit options

# Instalacja.



Pulpit jest komponentem systemu operacyjnego, który odpowiada za elementy pojawiające się na ekranie. Poniżej omówione zostaną niektóre elementy pulpitu. **Komputer** pokazuje woluminy pamięci masowej komputera. Sekcja o nazwie **System** znajduje się w lewym-dolnym rogu menu. Sekcja ta dostarcza sześć przycisków, które pozwalają szybko dostać się do opcji systemowych. **Menedżer Oprogramowania** służy do uruchamiania narzędzi do instalacji programów Linux Mint'a. **Menedżer Pakietów** uruchomi aplikację „Synaptic”, której celem jest zarządzanie pakietami. **Panel Sterowania** służy do uruchamiania Centrum Sterowania MATE. **Terminal** uruchomi aplikację, która pozwala na wprowadzanie poleceń prosto z klawiatury.

# Pulpit.



# Internet.

Dostęp do stron WWW mamy za pośrednictwem standardowo zainstalowanej w systemie przeglądarki Mozilla Firefox, która - co istotne - nie wymaga żadnych dodatkowych rozszerzeń, wszystkie witryny, również te przeładowane animacjami Flash, powinny działać bez żadnych problemów.



# Wymagania sprzętowe.

Wymagania systemowe dla instalacji Linux Mint 18:

- 1 procesor klasy x86 ze wsparciem dla PAE .
- 2 512 MB pamięci RAM (zalecane 1 GB).
- 3 9 GB przestrzeni dyskowej (zalecane 20 GB).
- 4 karta graficzna z rozdzielczością minimum 800x600 (zalecane 1024x768).
- 5 port USB lub napęd CD/DVD.