

Mandriva Linux



B. Nowak, M. Wawrzak, M. Lachman

18 listopada 2015

- 1 Mandriva - łatwy Linux
 - Trochę historii i podstaw
 - Główne założenia
 - Interfejs użytkownika
 - Rodzaje dystrybucji
- 2 Instalacja systemu
 - Instalacja - szybko i łatwo
 - Schemat instalacji
- 3 Dodatkowe oprogramowanie
 - Konfiguracja i oprogramowanie
 - RPM Drake - centrum sterowania
- 4 Mandriva - za i przeciw

Trochę historii i podstaw



Mandriva Linux (dawniej znany jako Mandrakelinux lub Linux Mandrake) to dystrybucja stworzona w 1998 roku, początkowo jako zbiór pakietów Red Hat Linux, a później już jako samodzielna, aktywnie rozwijana i udoskonalana przez firmę Mandriva dystrybucja. Mandriva oparta jest na licencji GNU i wspiera takie platformy sprzętowe jak x86-32 i x86-64. Mandriva mimo posiadania bardzo estetycznego interfejsu z możliwością rozbudowy o dodatkowe pakiety nie jest systemem tak wymagającym jak Ubuntu czy Fedora.

Główne założenia

Firma Mandriva wyznaczyła pewne cele, które realizowała rozwijając Mandriva'e, a które wpłynęły na to dla jakiego typu użytkowników jest ta dystrybucja przeznaczona.

Główne cechy dystrybucji Mandriva

Główne założenia

Firma Mandriva wyznaczyła pewne cele, które realizowała rozwijając Mandriva'e, a które wpłynęły na to dla jakiego typu użytkowników jest ta dystrybucja przeznaczona.

Główne cechy dystrybucji Mandriva

- przeznaczona nawet dla początkujących użytkowników

Główne założenia

Firma Mandriva wyznaczyła pewne cele, które realizowała rozwijając Mandriva'e, a które wpłynęły na to dla jakiego typu użytkowników jest ta dystrybucja przeznaczona.

Główne cechy dystrybucji Mandriva

- przeznaczona nawet dla początkujących użytkowników
- atrakcyjny wygląd graficzny, podobny do Windows

Główne założenia

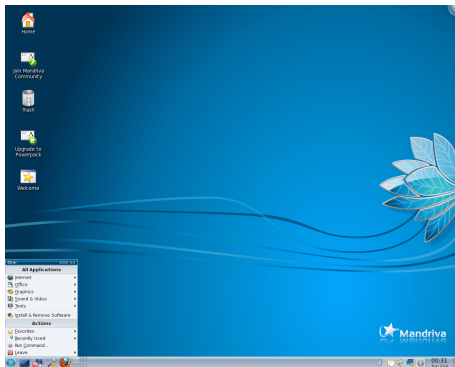
Firma Mandriva wyznaczyła pewne cele, które realizowała rozwijając Mandriva'e, a które wpłynęły na to dla jakiego typu użytkowników jest ta dystrybucja przeznaczona.

Główne cechy dystrybucji Mandriva

- przeznaczona nawet dla początkujących użytkowników
- atrakcyjny wygląd graficzny, podobny do Windows
- łatwość obsługi i instalacji dodatkowych pakietów

Interfejs użytkownika

Podobnie jak w takich dystrybucjach jak Ubuntu czy Fedora interfejs Mandrivy pełni bardzo ważną rolę.



Rysunek 1 : Podstawowy wygląd interfejsu



Rysunek 2 : Mandriva umożliwia instalację różnych pakietów i zmianę podstawowego wyglądu interfejsu

Rodzaje dystrybucji

Mandriva oferuje różne rodzaje dystrybucji, jednak od wersji 2011 (czyli ostatniej jaka została wydana) wydawana jest tylko wersja One. Rodzaje dystrybucji:

Rodzaje dystrybucji

Mandriva oferuje różne rodzaje dystrybucji, jednak od wersji 2011 (czyli ostatniej jaka została wydana) wydawana jest tylko wersja One. Rodzaje dystrybucji:

- Free - przeznaczona dla bardziej zaawansowanych użytkowników

Rodzaje dystrybucji

Mandriva oferuje różne rodzaje dystrybucji, jednak od wersji 2011 (czyli ostatniej jaka została wydana) wydawana jest tylko wersja One. Rodzaje dystrybucji:

- Free - przeznaczona dla bardziej zaawansowanych użytkowników
- One - głównie dla początkujących użytkowników, zawiera dodatkowe pakiety i sterowniki względem wersji Free

Rodzaje dystrybucji

Mandriva oferuje różne rodzaje dystrybucji, jednak od wersji 2011 (czyli ostatniej jaka została wydana) wydawana jest tylko wersja One. Rodzaje dystrybucji:

- Free - przeznaczona dla bardziej zaawansowanych użytkowników
- One - głównie dla początkujących użytkowników, zawiera dodatkowe pakiety i sterowniki względem wersji Free
- PowerPack - dla zaawansowanych wymagających dużych możliwości

Rodzaje dystrybucji

Mandriva oferuje różne rodzaje dystrybucji, jednak od wersji 2011 (czyli ostatniej jaka została wydana) wydawana jest tylko wersja One. Rodzaje dystrybucji:

- Free - przeznaczona dla bardziej zaawansowanych użytkowników
- One - głównie dla początkujących użytkowników, zawiera dodatkowe pakiety i sterowniki względem wersji Free
- PowerPack - dla zaawansowanych wymagających dużych możliwości
- Enterprise - wersja komercyjna przeznaczona na serwery

Instalacja systemu

W przeciwieństwie do takich dystrybucji jak Debian, a podobnie do Ubuntu czy Fedora instalacja Mandriva odbywa się poprzez graficzny kreator instalacji. Proces instalacji jest stosunkowo prosty i można podzielić go na kilka części. Jednak mimo tego że instalator jest rozbudowany (co może stanowić plus dla zaawansowanego użytkownika) większość kroków jest jasna, a instalacja nie powinna sprawić trudności.

Schemat instalacji

Uproszczony schemat procesu instalacji Mandriva można przedstawić następująco:

Schemat instalacji

Uproszczony schemat procesu instalacji Mandriva można przedstawić następująco:

- 1 Wybór języka

Schemat instalacji

Uproszczony schemat procesu instalacji Mandriva można przedstawić następująco:

- 1 Wybór języka
- 2 Sposób partycjonowania

Schemat instalacji

Uproszczony schemat procesu instalacji Mandriva można przedstawić następująco:

- 1 Wybór języka
- 2 Sposób partycjonowania
- 3 Wybór rodzaju pulpitu np. KDE lub GNOME (tylko w wersjach starszych)

Schemat instalacji

Uproszczony schemat procesu instalacji Mandriva można przedstawić następująco:

- 1 Wybór języka
- 2 Sposób partycjonowania
- 3 Wybór rodzaju pulpitu np. KDE lub GNOME (tylko w wersjach starszych)
- 4 Wybór grupy pakietów do instalacji

Schemat instalacji

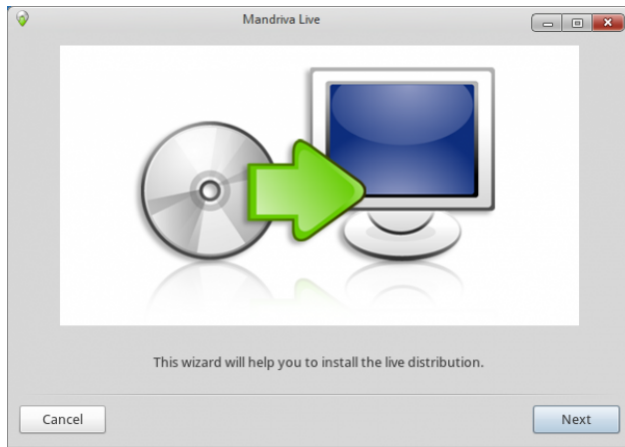
Uproszczony schemat procesu instalacji Mandriva można przedstawić następująco:

- 1 Wybór języka
- 2 Sposób partycjonowania
- 3 Wybór rodzaju pulpitu np. KDE lub GNOME (tylko w wersjach starszych)
- 4 Wybór grupy pakietów do instalacji
- 5 Ustawienie kont użytkowników i haseł

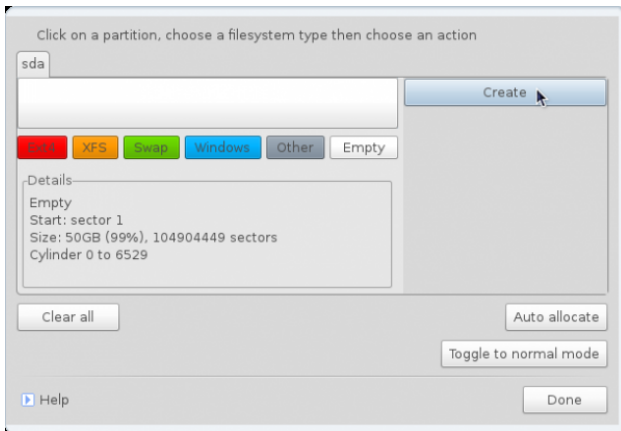
Schemat instalacji

Uproszczony schemat procesu instalacji Mandriva można przedstawić następująco:

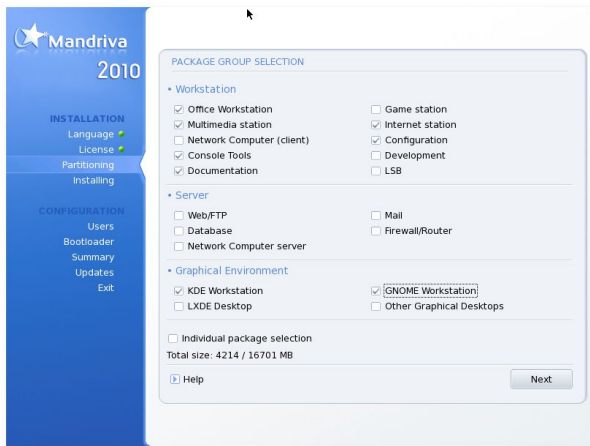
- 1 Wybór języka
- 2 Sposób partycjonowania
- 3 Wybór rodzaju pulpitu np. KDE lub GNOME (tylko w wersjach starszych)
- 4 Wybór grupy pakietów do instalacji
- 5 Ustawienie kont użytkowników i haseł
- 6 Konfiguracja pozostałych parametrów systemu



Rysunek 3 : W wersji 2011 instalator zmienił się zupełnie jeśli chodzi o wygląd i możliwości.



Rysunek 4 : Kreator partycjonowania w wersji 2011.



Rysunek 5 : W starszych wersjach systemu instalator jest bardziej rozbudowany. Oferuje on duże możliwości konfiguracji instalacji systemu.

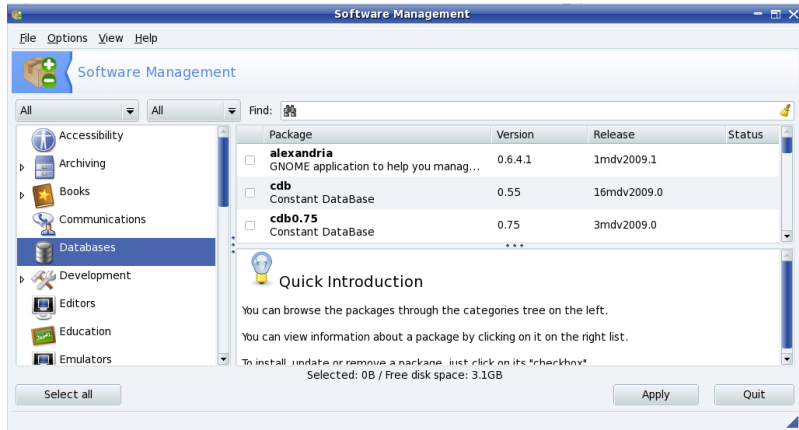
Konfiguracja i oprogramowanie

Mandriva wyposażona jest w system wykrywania sprzętu oparty na bazie danych biblioteki lsdetect. Oferuje także wiele programów służących do graficznej konfiguracji. W dystrybucji tej można korzystać z tekstowego narzędzia urpmi, pozwalającego na aktualizację poszczególnych składników oprogramowania (jak również całego systemu) w sposób analogiczny jaki oferuje „apt-get” lub przy użyciu jego graficznej wersji Rpm Drake.

RPM Drake - centrum sterowania (dowodzenia)

Podobnie jak w innych nastawionych na graficzny interfejs dystrybucjach Ubuntu, Mint czy Fedora, Mandriva oferuje graficzny program do wygrywania pakietów o nazwie RPM Drake. Jest to bardzo wygodne narzędzie pozwalające instalację dowolnego pakietu począwszy od zmiany środowiska graficznego, przez pakiety do obsługi terminala, aż do programów graficznych. Obsługa RPM Drake jest bardzo intuicyjna i łatwa co dla początkujących użytkowników będzie stanowiło duży plus.

RPM Drake - centrum sterowania (dowodzenia)



Rysunek 6 : RPM Drake

Zalety:

Zalety:

- Polskie tłumaczenie

Zalety:

- Polskie tłumaczenie
- Prosta obsługa

Zalety:

- Polskie tłumaczenie
- Prosta obsługa
- Atrakcyjny wygląd

Zalety:

- Polskie tłumaczenie
- Prosta obsługa
- Atrakcyjny wygląd
- Niewygórowane wymagania

Zalety:

- Polskie tłumaczenie
- Prosta obsługa
- Atrakcyjny wygląd
- Niewygórowane wymagania
- Bezpieczeństwo i stabilność systemu

Zalety:

- Polskie tłumaczenie
- Prosta obsługa
- Atrakcyjny wygląd
- Niewygórowane wymagania
- Bezpieczeństwo i stabilność systemu
- Duży wybór pakietów i aplikacji użytkowych

Zalety:

- Polskie tłumaczenie
- Prosta obsługa
- Atrakcyjny wygląd
- Niewygórowane wymagania
- Bezpieczeństwo i stabilność systemu
- Duży wybór pakietów i aplikacji użytkowych
- Prosty w obsłudze menadżer pakietów

Zalety:

- Polskie tłumaczenie
- Prosta obsługa
- Atrakcyjny wygląd
- Niewygórowane wymagania
- Bezpieczeństwo i stabilność systemu
- Duży wybór pakietów i aplikacji użytkowych
- Prosty w obsłudze menadżer pakietów
- Rozbudowany instalator

Zalety:

- Polskie tłumaczenie
- Prosta obsługa
- Atrakcyjny wygląd
- Niewygórowane wymagania
- Bezpieczeństwo i stabilność systemu
- Duży wybór pakietów i aplikacji użytkowych
- Prosty w obsłudze menadżer pakietów
- Rozbudowany instalator

Wady:

Zalety:

- Polskie tłumaczenie
- Prosta obsługa
- Atrakcyjny wygląd
- Niewygórowane wymagania
- Bezpieczeństwo i stabilność systemu
- Duży wybór pakietów i aplikacji użytkowych
- Prosty w obsłudze menadżer pakietów
- Rozbudowany instalator

Wady:

- Rozbudowany instalator

Zalety:

- Polskie tłumaczenie
- Prosta obsługa
- Atrakcyjny wygląd
- Niewygórowane wymagania
- Bezpieczeństwo i stabilność systemu
- Duży wybór pakietów i aplikacji użytkowych
- Prosty w obsłudze menadżer pakietów
- Rozbudowany instalator

Wady:

- Rozbudowany instalator
- Brak ciągłych aktualizacji

Zalety:

- Polskie tłumaczenie
- Prosta obsługa
- Atrakcyjny wygląd
- Niewygórowane wymagania
- Bezpieczeństwo i stabilność systemu
- Duży wybór pakietów i aplikacji użytkowych
- Prosty w obsłudze menadżer pakietów
- Rozbudowany instalator

Wady:

- Rozbudowany instalator
- Brak ciągłych aktualizacji
- Ostatnia wersja z 2011 roku

Zalety:

- Polskie tłumaczenie
- Prosta obsługa
- Atrakcyjny wygląd
- Niewygórowane wymagania
- Bezpieczeństwo i stabilność systemu
- Duży wybór pakietów i aplikacji użytkowych
- Prosty w obsłudze menadżer pakietów
- Rozbudowany instalator

Wady:

- Rozbudowany instalator
- Brak ciągłych aktualizacji
- Ostatnia wersja z 2011 roku
- Brak oficjalnego wsparcia dla środowiska GNOME (w 2011)

Dziękujemy za uwagę!