

Red Hat

Podstawy programowania dla fizyków

Krzysztof Kubień, Mikołaj Wielebnowski

WIMiF PK

03.02.2019

Plan

- 1 Red Hat
 - Czym jest Red Hat?
 - Wersja Enterprise Linux

- 2 Instalacja i przedstawienie systemu
 - Instalacja

Czym jest Red Hat

Red Hat Linux jedna z najstarszych i w swoim czasie najpopularniejszych dystrybucji Linuksa, tworzona przez firmę Red Hat.

Dystrybucja była znana z licznych narzędzi konfiguracyjnych ułatwiających początkującym użytkownikom zarządzanie systemem, jak i systemu pakietów RPM, który ułatwiał instalowanie oprogramowania.



Red Hat

Rysunek: Logo dystrybucji.

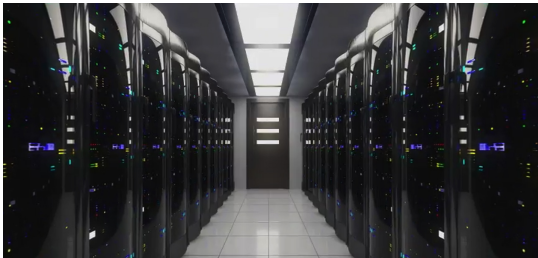
Czym jest Red Hat

Ostatnią udostępnioną wersją był Red Hat Linux 9, dalszy rozwój systemu został podzielony na dwie gałęzie: niekomercyjny projekt Fedora Core (obecnie Fedora) i komercyjną dystrybucję Red Hat Enterprise Linux.

Dzięki swoim cechom Red Hat Linux był szeroko stosowany w zwykłych systemach odpowiedzialnych za kierowanie ruchem w sieci, w serwerach wydruków, PPP, poczty, FTP, serwerach baz danych lub stacjach roboczych, a także w najbardziej zaawansowanych zastosowaniach wieloprocesorowych, szczególnie zaś tam, gdzie wymaga się wysokiej niezawodności działania. Red Hat Linux jako system zapewniający stabilność pracy w sieci znalazł szerokie zastosowanie na rozwijającym się dynamicznie rynku internetowym.

Czym jest Red Hat

Dzięki swej wieloplatformowości i bezproblemowej obsłudze licznych protokołów sieciowych był przydatny w integrowaniu zasobów udostępnianych przez systemy operacyjne różnych producentów.



Wersja Enterprise Linux

Red Hat Enterprise Linux komercyjna, przeznaczona dla firm i przedsiębiorców dystrybucja Linuksa firmy Red Hat. Jest ona kontynuacją dystrybucji Red Hat Linux.

RED HAT[®]
ENTERPRISE LINUX[®]

Wersja Enterprise Linux

RHEL skierowany jest przede wszystkim do odbiorców komercyjnych takich jak przedsiębiorcy i firmy, dla których oferuje wsparcie i pomoc techniczną oraz aktualizacje za pomocą Red Hat Network. Od kilku lat Red Hat silnie wspiera również użytkowników indywidualnych (Red Hat Enterprise Linux Desktop i Workstation).

Wersja Enterprise Linux

Dystrybucja Red Hat Enterprise Linux powstała w wyniku wprowadzenia w roku 2003 nowej strategii działania firmy Red Hat. Celem nowej polityki było oddzielenie w pełni komercyjnej dystrybucji Linuksa, przeznaczonej dla przedsiębiorców Red Hat Enterprise Linux, od wolnodostępnej, skierowanej przede wszystkim dla użytkowników domowych (pozbawionej komercyjnego wsparcia), Fedory Core (obecnie Fedora).

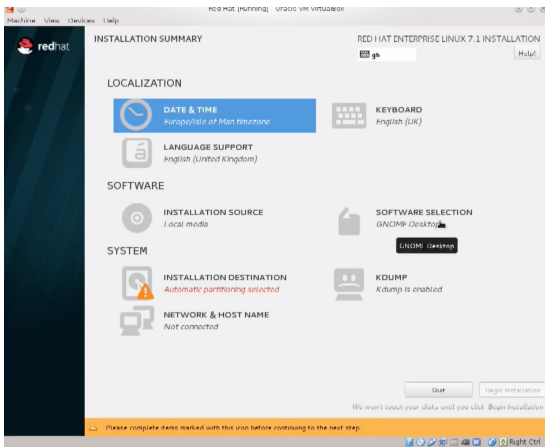
Wersja Enterprise Linux

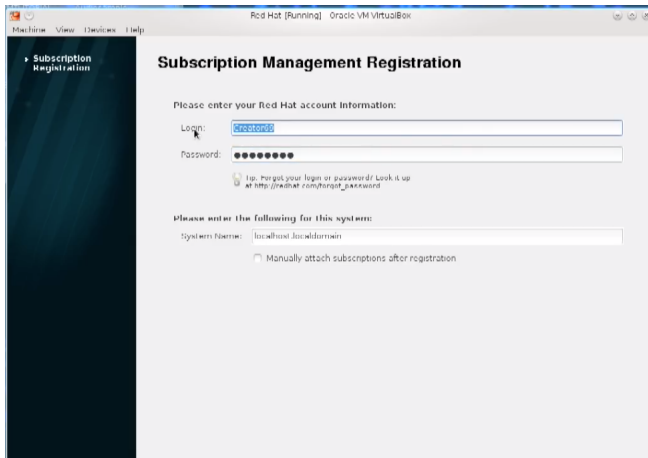
Wszystkie wersje RHEL są na bieżąco aktualizowane przez Red Hat i udostępniane użytkownikom za pomocą Red Hat Network. Obecnie Red Hat wspiera wersje od 4 do 7 – każdy użytkownik z ważną subskrypcją wsparcia może używać dowolnej z tych wersji. To oznacza, że nabywając subskrypcję otrzymujemy dostęp do wszystkich wersji z gwarancją ich prawidłowego działania. Wsparcie Red Hat jest dostarczane w trzech podstawowych modelach: Basic, Standard, Premium

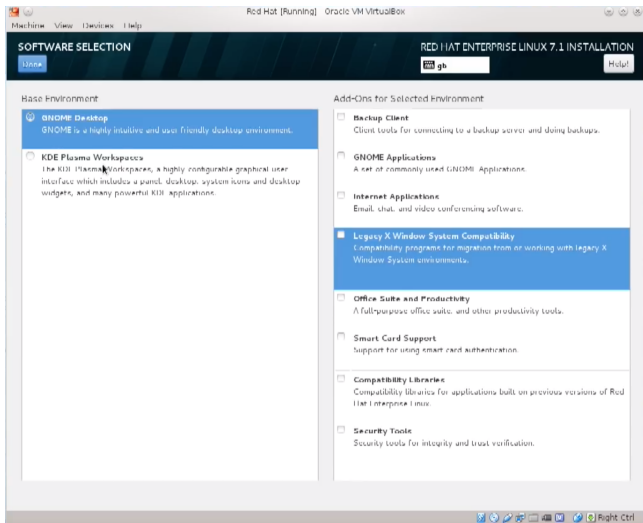
Wymagania systemowe

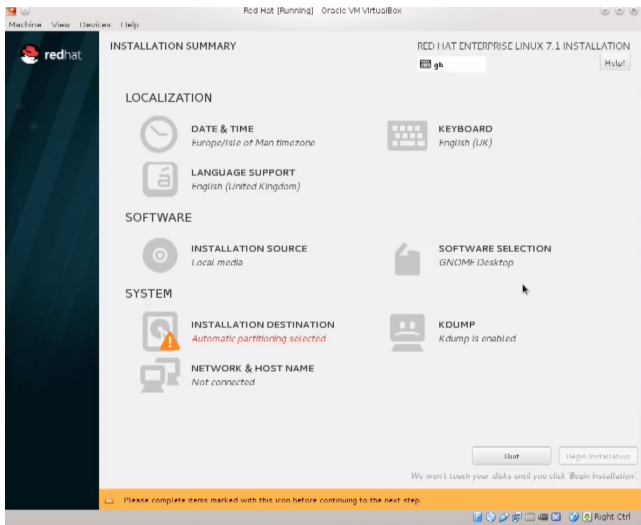
- **Procesor:**
Procesory Intel Core generacji 2 oraz nowsze, procesory Intel Xeon E3 oraz E5, Intel Xeon Scalable, kompatybilne procesory innych producentów.
- **Pamięć RAM:**
2GB / 4 GB lub więcej
- **Przestrzeń dyskowa:**
minimum 14GB dla wszystkich funkcjonalności

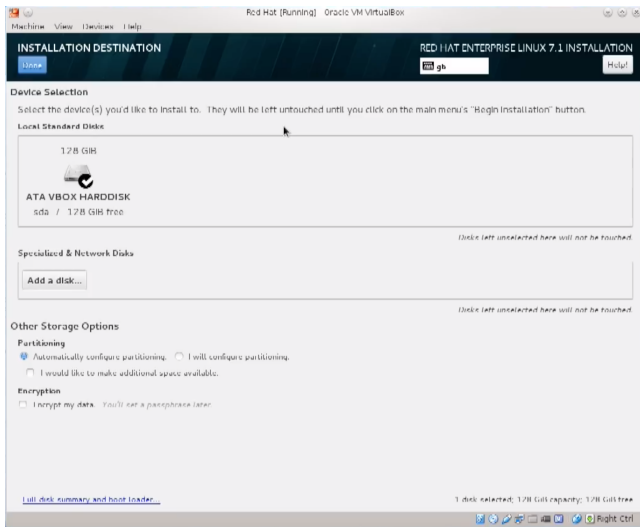
Instalacja

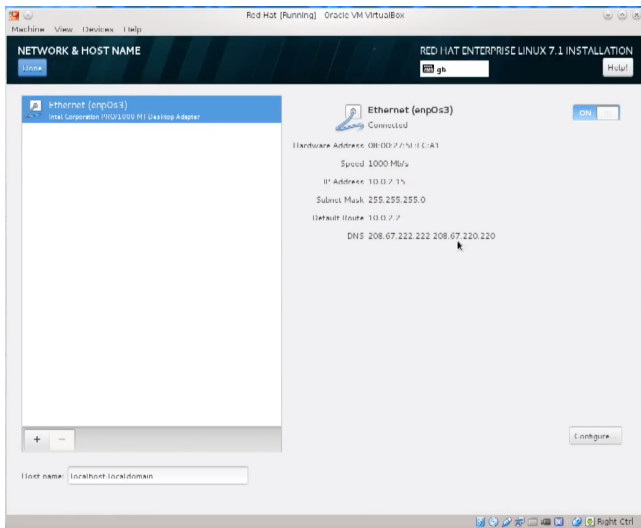


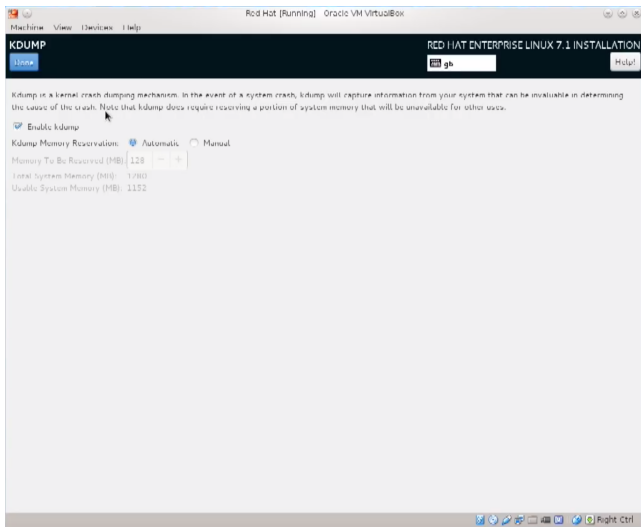


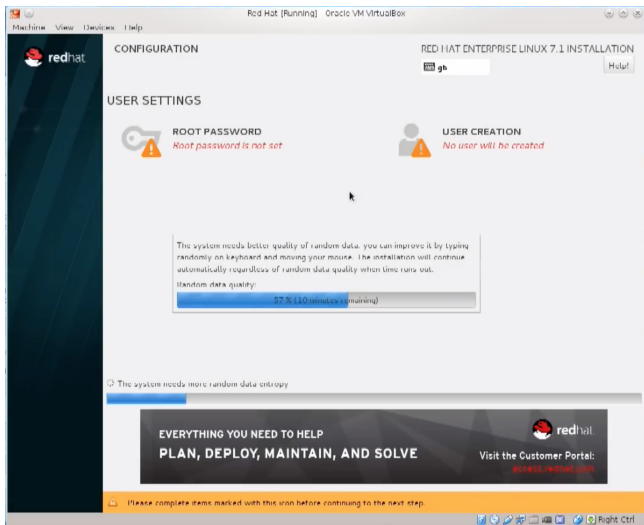


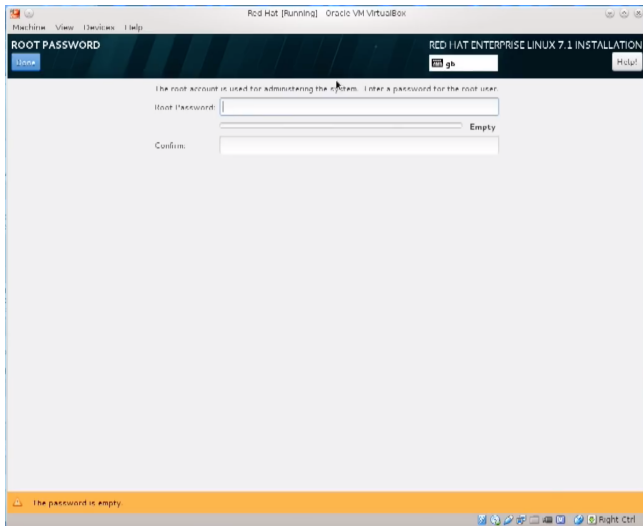












Red Hat [Running] Oracle VM VirtualBox

Machine View Devices Help

CREATE USER

Log in

RED HAT ENTERPRISE LINUX 7.1 INSTALLATION

gb Help

Full name

User name

Tip: Keep your user name shorter than 12 characters and do not use spaces.

Make this user administrator


Require a password to use this account

Password

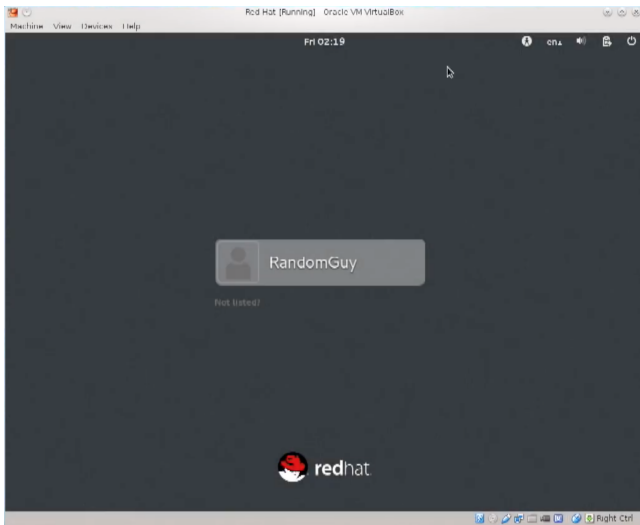
Confirm password

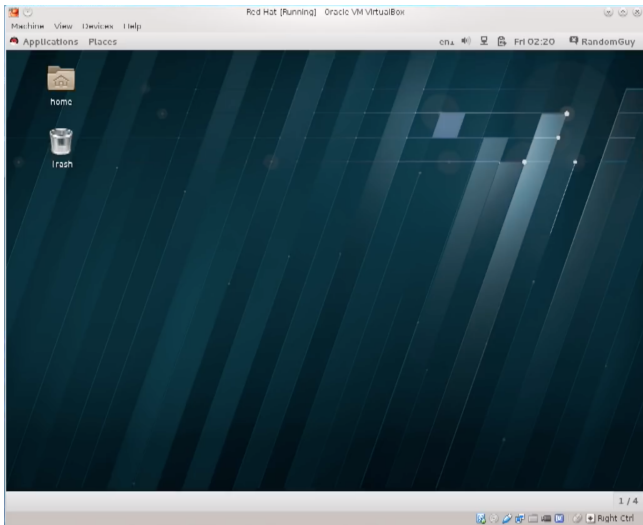
Empty

Advanced...

 The password is empty.

System tray icons: Network, Volume, Bluetooth, Power, Mail, Network Manager, Right Ctrl





Rysunek: Środowisko graficzne GNOME

Dziękujemy za uwagę.