

Linux - prezentacja

Ł. Jakubiak
P. Zwolenik
M. Górniewicz

05.01.2022

Plan prezentacji

- 1 Wstęp
- 2 Instalacja systemu
- 3 Konfiguracja
- 4 Zarządzanie Pakietami
- 5 Podsumowanie

Wstęp - informacje ogólne o dystrybucji Linux Mint



Linux Mint
from freedom came elegance

Rysunek: Logo dystrybucji Linux mint

Wstęp - informacje ogólne o dystrybucji Linux Mint

Linux Mint

Ostatnia aktualizacja: 2021-07-09 00:26 UTC



- OS Type: [Linux](#)
- Oparty na: [Debian](#), [Ubuntu \(LTS\)](#)
- Pochodzenie: [Ireland](#)
- Architektura: [i686](#), [x86_64](#)
- Pulpit: [Cinnamon](#), [MATE](#), [Xfce](#)
- Kategoria: [Beginners](#), [Desktop](#), [Live Medium](#)
- Status: [Aktywna](#)
- Popularność: [4 \(2 027 trafień dziennie\)](#)

Linux Mint is an Ubuntu-based distribution whose goal is to provide a classic desktop experience with many convenient, custom tools and optional out-of-the-box multimedia support. It also adds a custom desktop and menus, several unique configuration tools, and a web-based package installation interface. Linux Mint is compatible with Ubuntu software repositories.

Popularność (trafień dziennie): 12 miesięcy: [4 \(2,066\)](#), 6 miesięcy: [4 \(2,027\)](#), 3 miesięcy: [4 \(2,138\)](#), 4 tygodnie: [3 \(2,285\)](#), 1 tydzień: [4 \(2,231\)](#)

Average visitor rating: [8.71/10](#) from [1221 review\(s\)](#).

Rysunek: Informacje o dystrybucji ze strony DistroWatch.com

Wstęp - informacje ogólne o dystrybucji Linux Mint

Częstotliwość wydawania kolejnych wersji systemu

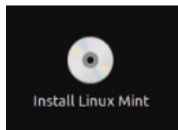
Linux mint był wydawany cyklicznie co 2 miesiące aż do wersji 4.0, obecnie jest wydawany podobnie jak Ubuntu co 6 miesięcy. Nazwy kolejnych wersji posiadają swoją nazwę kodową. Są to imiona żeńskie, idące w kolejności alfabetycznej (Barbara, Celena, Sylvia itd.)

Linux mint 20.2

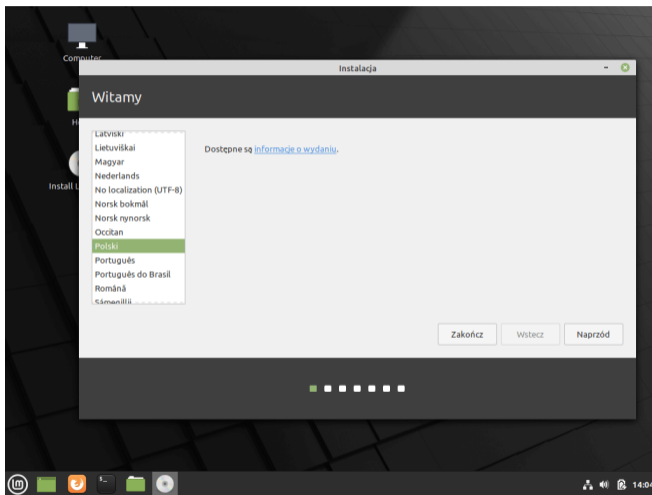
Najnowsza wersja Linuxa mint 20.2 nosi nazwę "Uma"

Instalacja

Do zainstalowania systemu pobieramy obraz .iso dystrybucji ze strony linuxmint.com
Po przygotowaniu nośnika (np. USB) z obrazem systemu i uruchomieniu go na komputerze dystrybucja domyślnie otwiera się w trybie liveCD.
Instalację rozpoczynamy od naciśnięcia ikony płyty "Install Linux Mint" na pulpicie.



Instalacja - wybór języka instalacji



Pierwszym krokiem jest wybór języka instalacji

Instalacja - wybór układu klawiatury

Instalacja

Układ klawiatury

Proszę wybrać układ klawiatury:

- Niemiecki
- Niemiecki (Austria)
- Norweski
- Perski
- Polski**
- Portugalski
- Portugalski (Brazylia)
- Rosyjski
- Rumuński

- Polski**
- Polski - Kaszubski
- Polski - Polski (Dvoraka programisty)
- Polski - Polski (Dvoraka)
- Polski - Polski (Dvoraka, z polskimi cudzysłowami pod klawiszem 1)
- Polski - Polski (Dvoraka, z polskimi cudzysłowami pod klawiszem cudzy)
- Polski - Polski (QWERTZ)
- Polski - Polski (stary)
- Polski - Rosviski (Polska, fonetyczny Dvoraka)

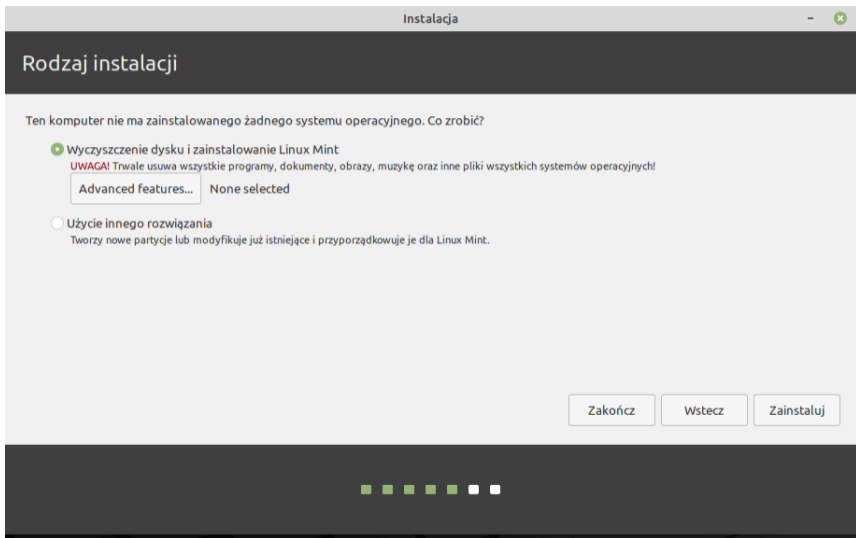
Tutaj można wprowadzać znaki, aby przetestować klawiaturę

Wykryj układ klawiatury

Zakończ Wstecz Naprzód

Progress indicator: 2 of 6 steps completed.

Instalacja - rodzaj instalacji



Instalacja - partycjonowanie

Instalacja

Rodzaj instalacji

dostępna przestrzeń
17.1 GB

Urządzenie	Typ	Punkt montowania	Formatowanie	Rozmiar	Zajęte	System
/dev/sda						
dostępna przestrzeń			<input type="checkbox"/>	17071 MB		

+ - Zmień...

Nowa tablica partycji... Przywróć

Urządzenie do instalacji programu rozruchowego:

/dev/sda ATA VBOX HARDDISK (17.1 GB)

Zakończ Wstecz Zainstaluj

■ ■ ■ ■ ■ □ □

Instalacja - ustawienia dotyczące użytkownika

Instalacja

Tożsamość użytkownika

Imię i nazwisko użytkownika:


Nazwa komputera:
Określa nazwę komputera używaną podczas komunikacji z innymi komputerami.

Nazwa użytkownika:

Hasło:

Potwierdzenie hasła:

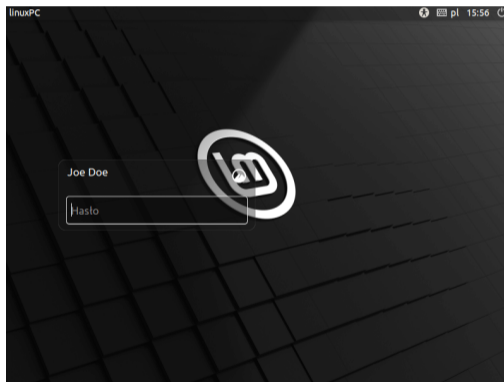
Automatyczne logowanie
 Wymaganie hasła do zalogowania
 Zaszzyfruj mój katalog domowy



Instalacja

Po przejściu wstępnej konfiguracji czekamy, aż system się zainstaluje. Następnie restartujemy system.

Po załadowaniu systemu powinien nam się pokazać ekran logowania



Rysunek: Ekran logowania

Konfiguracja - środowiska graficzne

Linux mint oficjalnie jest wspierany w trzech środowiskach graficznych:

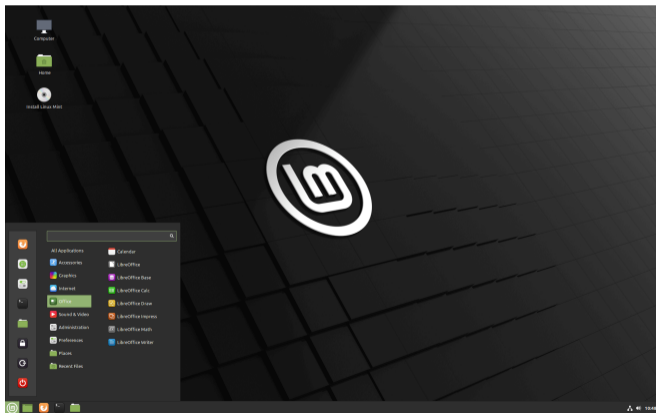
- Cinnamon (domyślny)
- MATE
- Xfce

Wyboru środowiska można dokonać przy pobieraniu pliku .iso (strona pobierania)

Co to jest środowisko graficzne?

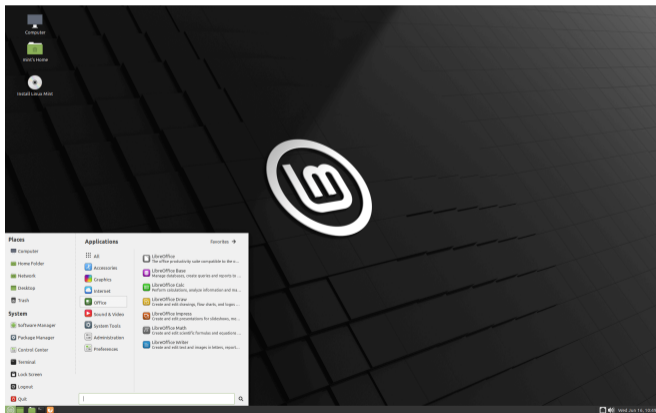
środowisko graficzne - Grupa wzajemnie współpracujących programów, zapewniająca możliwość wykonywania podstawowych operacji na komputerze (uruchamianie programów, poruszanie się po katalogach, wprowadzanie ustawień) w trybie graficznym, najczęściej okienkowym.

Konfiguracja - środowisko graficzne Cinnamon



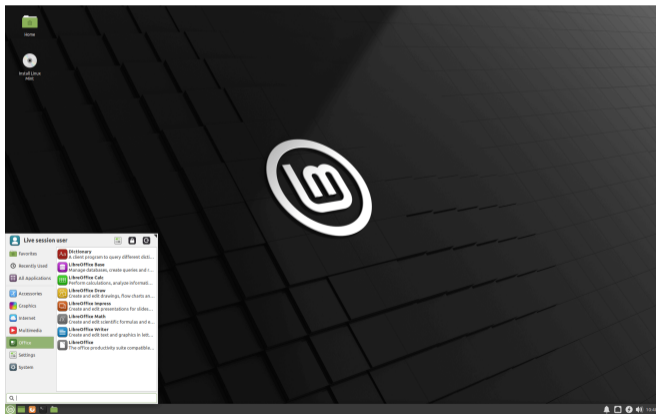
- stworzono z myślą o tej dystrybucji
- zawiera dużo opcji konfiguracyjnych
- wygląda nowocześnie
- bywa niestabilne
- używa dużo pamięci RAM

Konfiguracja - środowisko graficzne Mate



- tradycyjny wygląd (nawiązuje do dawnego środowiska GNOME 2)
- zawiera wystarczającą ilość opcji konfiguracyjnych
- jest stabilne
- szybkie i lekkie

Konfiguracja - środowisko graficzne XCFE



- prosty wygląd
- bardzo stabilne
- nie posiada dużo opcji konfiguracyjnych
- szybkie i lekkie

Konfiguracja - dostęp do ustawień w systemie



Aby skorzystać z ustawień w systemie klikamy ikonę **Ustawienia systemowe / Centrum sterowania**

Konfiguracja - ustawienia

Ustawienia systemowe

Q |

Wygląd

- Efekty
- Motywy
- Tła
- Wybór czcionki

Preferencje

- Aktywne narożniki
- Aplety
- Data i godzina
- Desklety
- Języki
- Konta usług online
- Metoda wprowadzania
- Obszary robocze
- Ogólne
- Okna
- Panel
- Powiadomienia
- Preferowane programy
- Programy startowe
- Prywatność
- Pulpit
- Rozszerzenia
- Szczegóły konta

Konfiguracja - ustawienia

Sprzęt



Bluetooth



Drukarki



Dyski



Dźwięk



Ekran



Informacje o systemie



Klawiatura



Kolor



Mysz i panel dotykowy



Sieć



Tablet graficzny



Zarządzanie energią

Administracja



Ekran logowania



Użytkownicy i grupy



Zapora sieciowa



Zarządzanie sterownikami



Źródła oprogramowania

Instalowanie pakietów

Linux mint domyślnie posiada podstawowe oprogramowanie, z którego może korzystać użytkownik

- **Akcesoria**

- Klawiatura ekranowa
- Kalkulator

- **Biuro**

- Kalendarz
- pakiet LibreOffice

- **Dźwięk i Obraz**

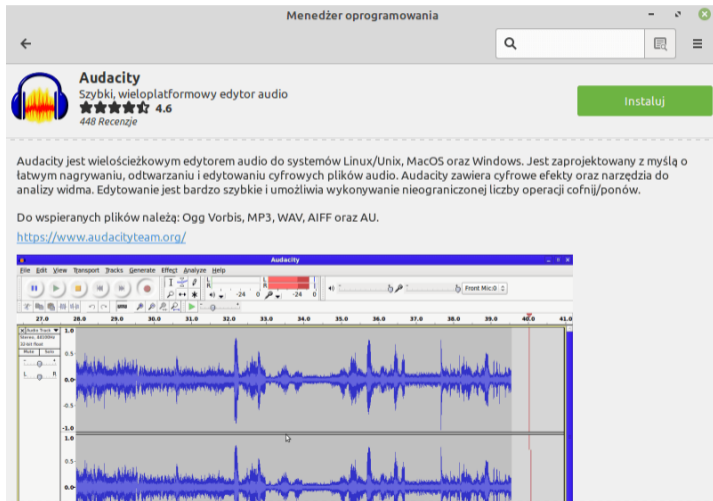
- Celluloid (odtwarzanie wideo)
- Rhythmbox (odtwarzacz muzyki)

- **Internet**

- Firefox
- Thunderbird
- hexChat (klient IRC)

Instalowanie pakietów - graficznie

Przechodzimy do aplikacji **Menedżer oprogramowania**



Menedżer oprogramowania

Audacity
Szybki, wieloplatformowy edytor audio
★★★★☆ 4.6
448 Recenzje

Instaluj

Audacity jest wielościeżkowym edytorem audio do systemów Linux/Unix, MacOS oraz Windows. Jest zaprojektowany z myślą o łatwym nagrywaniu, odtwarzaniu i edytowaniu cyfrowych plików audio. Audacity zawiera cyfrowe efekty oraz narzędzia do analizy widma. Edytowanie jest bardzo szybkie i umożliwia wykonywanie nieograniczonej liczby operacji cofnij/ponów.

Do wspieranych plików należą: Ogg Vorbis, MP3, WAV, AIFF oraz AU.
<https://www.audacityteam.org/>

Audacity

File Edit View Transport Tracks Generate Effect Analyze Help

27.0 28.0 29.0 30.0 31.0 32.0 33.0 34.0 35.0 36.0 37.0 38.0 39.0 40.0 41.0

Waveform display showing audio tracks.

Instalowanie pakietów - terminal

Instalacji pakietów przy użyciu terminalu dokonujemy tak samo jak w Ubuntu przy pomocy komendy apt

Instalowanie pakietu

```
Sudo apt install nazwa-pakietu
```

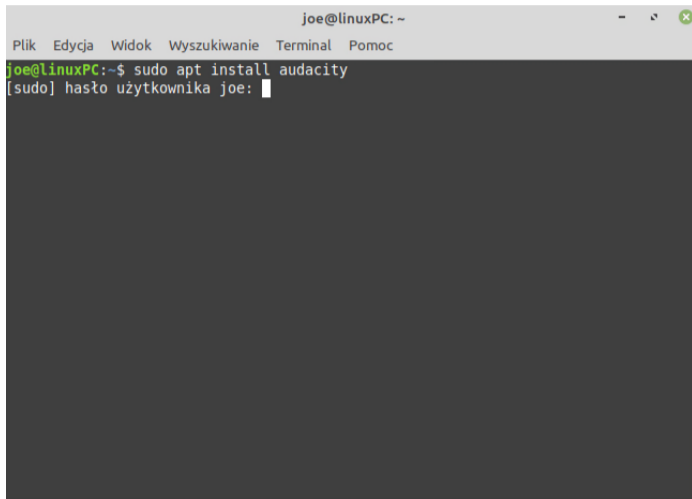
Usuwanie pakietu

```
Sudo apt remove nazwa-pakietu
```

Aktualizowanie pakietów

```
Sudo apt upgrade
```

Instalowanie pakietów - przykład instalacji po przez terminal

A terminal window titled "joe@linuxPC: ~" with a menu bar containing "Plik", "Edycja", "Widok", "Wyszukiwanie", "Terminal", and "Pomoc". The terminal shows the command "sudo apt install audacity" being entered, followed by a prompt for the user's password: "[sudo] hasło użytkownika joe:".

```
joe@linuxPC: ~  
Plik Edycja Widok Wyszukiwanie Terminal Pomoc  
joe@linuxPC:~$ sudo apt install audacity  
[sudo] hasło użytkownika joe: 
```

Instalowanie pakietów - przykład instalacji po przez terminal

```
joe@linuxPC: ~  
Plik  Edycja  Widok  Wyszukiwanie  Terminal  Pomoc  
joe@linuxPC:~$ sudo apt install audacity  
Czytanie list pakietów... Gotowe  
Budowanie drzewa zależności  
Odczyt informacji o stanie... Gotowe  
The following additional packages will be installed:  
  audacity-data libflac++6v5 libid3tag0 libmad0 libportaudio2 libportsmf0v5  
  libsoundtouch1 libsuil-0-0 libvamp-hostsdk3v5 libwxbase3.0-0v5  
  libwxgtk3.0-gtk3-0v5  
Sugerowane pakiety:  
  ladspa-plugin  
Zostaną zainstalowane następujące NOWE pakiety:  
  audacity audacity-data libflac++6v5 libid3tag0 libmad0 libportaudio2  
  libportsmf0v5 libsoundtouch1 libsuil-0-0 libvamp-hostsdk3v5 libwxbase3.0-0v5  
  libwxgtk3.0-gtk3-0v5  
0 aktualizowanych, 12 nowo instalowanych, 0 usuwanych i 290 nieaktualizowanych.  
Konieczne pobranie 12,0 MB archiwów.  
Po tej operacji zostanie dodatkowo użyte 52,3 MB miejsca na dysku.  
Kontynuować? [T/n] T
```

Po zainstalowaniu powinien wypisać się komunikat o zakończeniu instalacji.

Podsumowanie

Linux Mint to idealny kandydat do rozpoczęcia przygody z Linuxem. Zapewnia podstawowe oprogramowanie, które ułatwia pracę na nim. Posiada także sporo ustawień przez, które każdy może dostosować system do swojej pracy. Dzięki swojej stabilności i utrzymaniu przez społeczność nadaje się idealnie również dla profesjonalistów.