

# Puppy Linux

Mikołaj Fiema  
Justyna Hodurek  
Arkadiusz Jarosz

Wydział Fizyki, Matematyki i Informatyki  
Politechnika Krakowska im. Tadeusza Kościuszki

26 czerwca 2019

- 1 Czym jest?
- 2 Dlaczego Puppy Linux?
- 3 Rodzaje Puppy Linuxów
- 4 Początek przygody
- 5 Quick Pet mały pomocnik
- 6 Koniec

Czym jest?

Dlaczego Puppy Linux?

Rodzaje Puppy Linuxów

Początek przygody

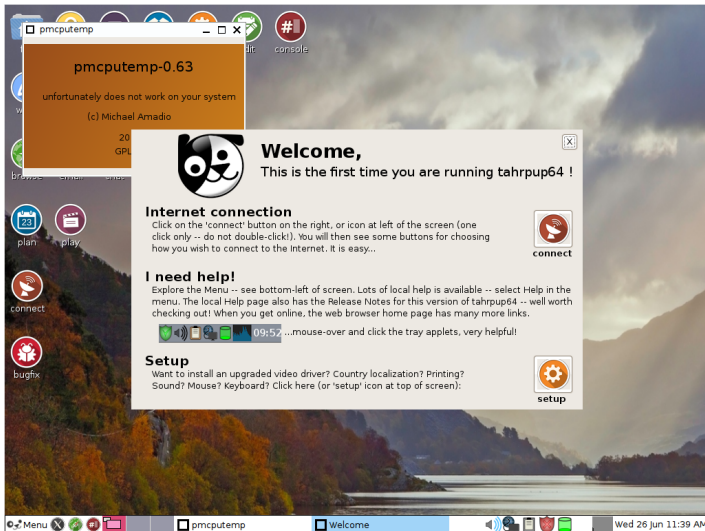
Quick Pet mały pomocnik

Koniec

# puppy Linux



- Urodzony w 2003 przez Barry’ego Kaulera
- Kompan na komputery osobiste
- Lubi dzieci oraz starsze osoby
- Mały i słodki, w granicach 300 Mb
- Szybki i wszechstronny
- Daje się czesać i zakładać kokardki
- Dostosowuje się do starych i nowych posłań
- Ma setki szczeniactków “puplets”
- Pies strażniczy




**Puppy Setup**

This is the basic setup guide for Puppy. More configuration is found in the **Desktop** and **Setup** menu.

Wizards

- Language / Country
- Startup
- Mouse / Keyboard
- Sound
- Graphics / Screen
- Accelerated graphics
- Internet
- Printer

Quit



**Welcome,**

This is the first time you are running tahrpup64 !

**tion**

on the right, or icon at left of the screen (one -click!). You will then see some buttons for choosing to the internet. It is easy...

**connect**

bottom-left of screen. Lots of local help is available -- select Help in the menu also has the Release Notes for this version of tahrpup64 -- well worth checking out! When you get online, the web browser home page has many more links.

09:52 ...mouse-over and click the tray applets, very helpful!

**Setup**

Want to install an upgraded video driver? Country localization? Printing? Sound? Mouse? Keyboard? Click here (or 'setup' icon at top of screen):

**setup**

Czym jest?

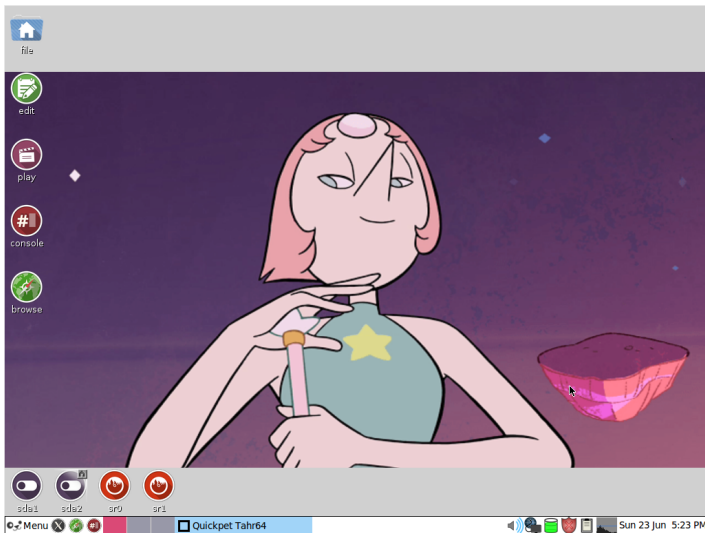
Dlaczego Puppy Linux?

Rodzaje Puppy Linuxów

Początek przygody

Quick Pet mały pomocnik

Koniec







Czym jest?

Dlaczego Puppy Linux?

Rodzaje Puppy Linuxów

Początek przygody

Quick Pet mały pomocnik

Koniec

tahrpup64 Linux - Pale Moon

File Edit View History Bookmarks Tools Help

file:///usr/share/doc/home.htm DuckDuckGo

Most Visited Pale Moon Pale Moon forum F.A.Q. Release notes

tahrpup64 Linux

# tahrpup64 jumping-off page

tahrpup64 is a member of a large family of Puppy-Linux-based distros or "puppies". Click on any of these Internet links to find out more, interact with our vibrant community, and just plain have fun!

 Want detailed multi-language User Manuals, that show all aspects of setting up and using Puppy?

 Read the latest Puppy News on the community-supported Wiki News page. Find out how keen our community is!

Howto get onto the Internet

Done

Czym jest?

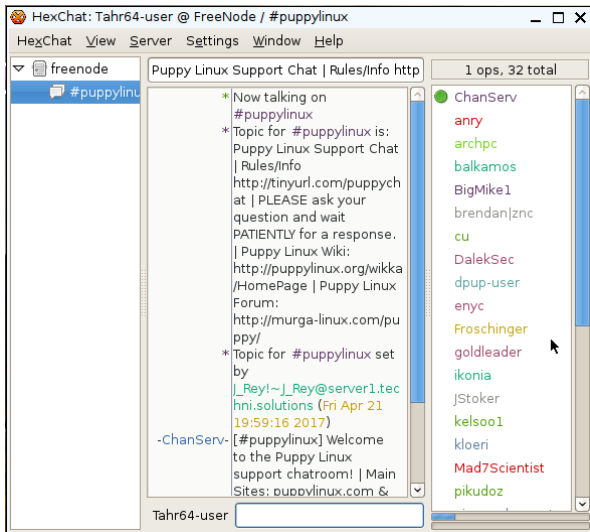
Dlaczego Puppy Linux?


Rodzaje Puppy Linuxów


Początek przygody

Quick Pet mały pomocnik


Koniec




 Quick Setup

 **Quick setup.** All these settings (and many more) are available from the Setup and Desktop menu. Please set these to suit yourself, then click **Ok**


**Country**

 pl\_PL Polish, Poland

UTF-8 encoding

 Europe/Warsaw


Hardware clock set to UTC

 pl (Poland)

Keyboard numlock

**Graphics**

Video Wizard

  Upgrade Wizard

The generic **vesa** video driver is currently being used. It is recommended that you run the Video Wizard to try and load a hardware-specific driver. Failing that, try the Video Upgrade Wizard.


If the Wizards fail to set desired resolution, try this:


1600x1200 66.0\*


**Network**

Firewall enabled

Set time/date from the Internet

   Run Internet apps as spot

 Hostname: puppypc12283

 **Dead mouse?** TAB key to select this button then press **ENTER** key.

Czym jest?  
Dlaczego Puppy Linux?  
Rodzaje Puppy Linuxów  
Początek przygody  
Quick Pet mały pomocnik  
Koniec

htop (NEW) 1

CPU[] 2.4% Tasks: 30, 1 thr: 1 running  
Mem[] 143/3951MB Load average: 0.01 0.07 0.05  
Swp[] 0/0MB Uptime: 00:08:41

PID	USER	PRI	NI	VIRT	RES	SHR	S	CPU%	MEM%	TIME+	Command
10500	root	19	-1	198M	44436	6912	S	1.9	1.1	0:15.37	X=0
11732	root	20	0	120M	7648	8056	S	0.5	0.2	0:00.62	firew
11766	root	20	0	128M	8096	6148	S	0.5	0.2	0:00.42	netm
10563	root	20	0	124M	8604	5620	S	0.0	0.2	0:03.39	jwm
11830	root	20	0	136M	10712	8476	S	0.0	0.3	0:01.17	retro
21403	root	20	0	96900	10388	4920	S	0.0	0.3	0:00.30	/usr/
21451	root	20	0	16680	1828	1376	R	0.0	0.0	0:00.03	htop
1	root	20	0	5080	744	644	S	0.0	0.0	0:00.62	/bin/
7808	root	20	0	26380	1364	904	S	0.0	0.0	0:00.06	/sbin
10316	root	20	0	13376	1988	1528	S	0.0	0.0	0:00.14	-sh
10317	root	20	0	5084	748	644	S	0.0	0.0	0:00.00	/sbin
10322	root	20	0	5084	748	644	S	0.0	0.0	0:00.00	/sbin
10398	root	20	0	11152	1648	1336	S	0.0	0.0	0:00.02	/bin/
10508	root	20	0	15992	936	732	S	0.0	0.0	0:00.01	/usr/
10518	root	20	0	5080	324	228	S	0.0	0.0	0:00.00	syslo
10520	root	20	0	5080	324	228	S	0.0	0.0	0:00.00	klogd

F1Help F2Setup F3SearchF4FilterF5Tree F6SortByF7Nice F8Nice F9Kl

Task Manager

File View Help

CPU usage: 6% Memory: 139 MB of 3951 MB used

Command	User	CPU%	RSS	VM-Size	PID
X	root	0%	43.4 MB	199.1 MB	10500
lxtask	root	0%	9.6 MB	118.6 MB	2183
dhcpcd	root	0%	196.0 KB	4.4 MB	1345
acpid	root	0%	360.0 KB	6.5 MB	1321
gconfd-2	root	0%	2.2 MB	44.2 MB	1314
xload	root	0%	2.1 MB	40.6 MB	1205
retrovl	root	0%	10.5 MB	136.0 MB	1183
netmon_wce	root	0%	7.9 MB	128.8 MB	1176
dbus-daemon	root	0%	1.1 MB	12.9 MB	1174
dbus-launch	root	0%	732.0 KB	28.0 MB	1174

more details Quit

Process 2.3.2 - Process manager

PID	USER	TIME	COMMAND
1	root	0:00	/bin/busybox init
2	root	0:00	[kthreadd]
3	root	0:00	[ksortirqd0]
5	root	0:00	[kworker/0:0H]
6	root	0:00	[kworker/0:2D]
7	root	0:00	[rcu_preempt]
8	root	0:00	[rcu_sched]
9	root	0:00	[rcu_bh]
10	root	0:00	[migration0]
11	root	0:00	[khelper]
12	root	0:00	[kdevtmpfs]
13	root	0:00	[netns]
14	root	0:00	[kworker/0:2:1]
361	root	0:00	[writeback]
364	root	0:00	[ksmd]
365	root	0:00	[khugepaged]
366	root	0:00	[kintegrityd]

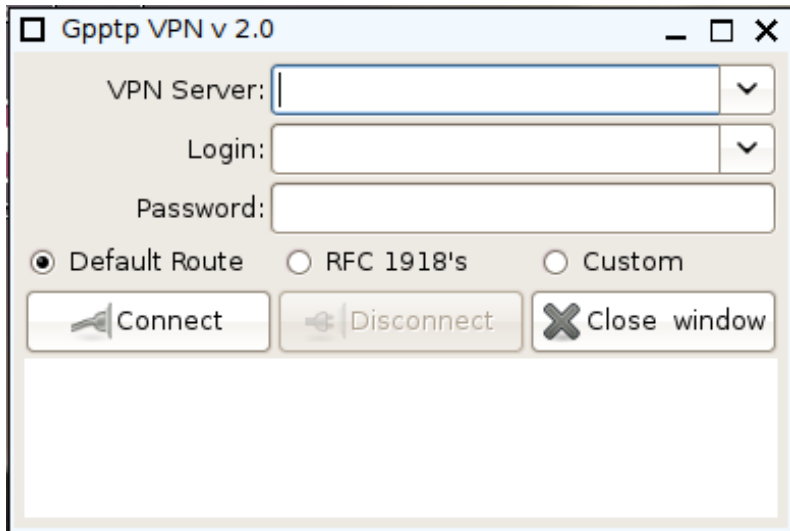
Processes Messages

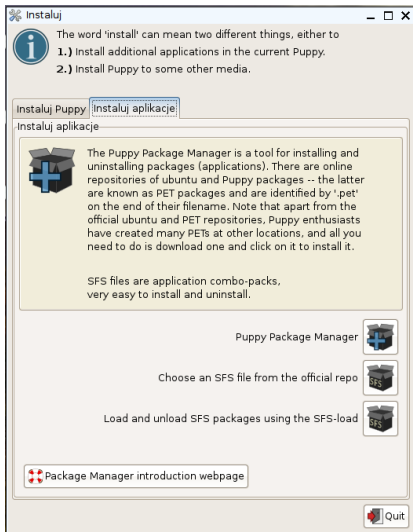
Search text

End process (kill)

CPU priority - High  
CPU priority - Normal  
CPU priority - Low

Send signal 1 - Hangup  
Send signal 2 - Interrupt  
Send signal 3 - Quit  
Send signal 9 - Kill  
Send signal 14 - Alarm  
Send signal 15 - Terminate  
Send signal 18 - Continue  
Send signal 19 - Stop





Czym jest?

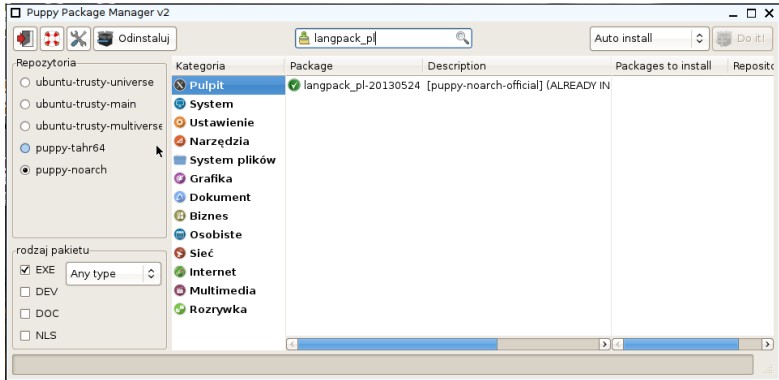
Dlaczego Puppy Linux?

Rodzaje Puppy Linuxów

Początek przygody

Quick Pet mały pomocnik

Koniec



## Pakiet językowy potrzebny

Ustawienia regionalne będą zmienione na pl\_PL, ale musisz zainstalować pakiet językowy by przetłumaczyć Puppy na swój język. Potrzebujesz pakietu PET nazwanego **langpack\_pl\_PL** lub **langpack\_pl**. Jeszcze nie zautomatyzowaliśmy tego, zatem musisz pobrać i zainstalować pakiet. Możesz to zrobić w każdym czasie w przyszłości. Oficjalnie obsługiwane pakiety językowe są dostępne przez uruchomienie Puppy Package Manager (kliknij ikonę **install** na pulpicie), w repozytorium **noarch**.

Jest odpowiedni pakiet w repozytorium **noarch** PET, w kategorii **Setup**. Po uzyskaniu połączenia z Internetem, kliknij ikonę **install** na pulpicie by uruchomić Puppy Package Manager, potem wybierz repozytorium i kategorię.  
Uwaga: Przed pobraniem pakietu językowego, trzeba mieć połączenie z Internetem i użyć Puppy Manager Pakietów po angielsku. Jeśli myślisz że nie zrozumiesz po angielsku dostatecznie, alternatywą jest uruchomienie innego systemu operacyjnego, wejdźcie na [http://distro.ibiblio.org/quirky/pet\\_packages-noarch](http://distro.ibiblio.org/quirky/pet_packages-noarch) i pobranie pakietu językowego. Następnie, rozruch Puppy, kliknięcie ikony partycji na pulpicie by zamontować partycję (tą gdzie ściągnąłeś pakiet językowy), potem kliknięcie na pakiecie językowym PET by go zainstalować.

OK



Czym jest?

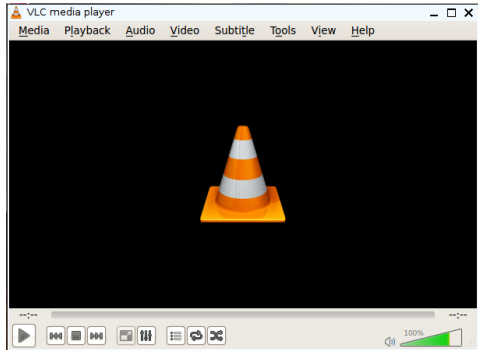
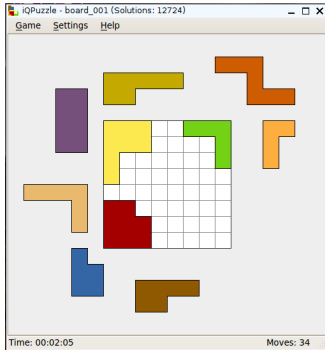
Dlaczego Puppy Linux?

Rodzaje Puppy Linuxów

Początek przygody

Quick Pet mały pomocnik

Koniec



Czym jest?  
Dlaczego Puppy Linux?  
Rodzaje Puppy Linuxów  
Początek przygody  
Quick Pet mały pomocnik  
Koniec

## Official variants [\[ edit \]](#)

Because of the relative ease with which the `Woot` tool and the `remaster` tool can be used to build variants of Puppy Linux, there are many variants available.<sup>[7][54]</sup> Variants of Puppy Linux are known as *puplets*.

After Barry Kauler reduced his involvement with the Puppy Project, he designed two new distributions within the same Puppy Linux family, *Quirky* and *Wary*.

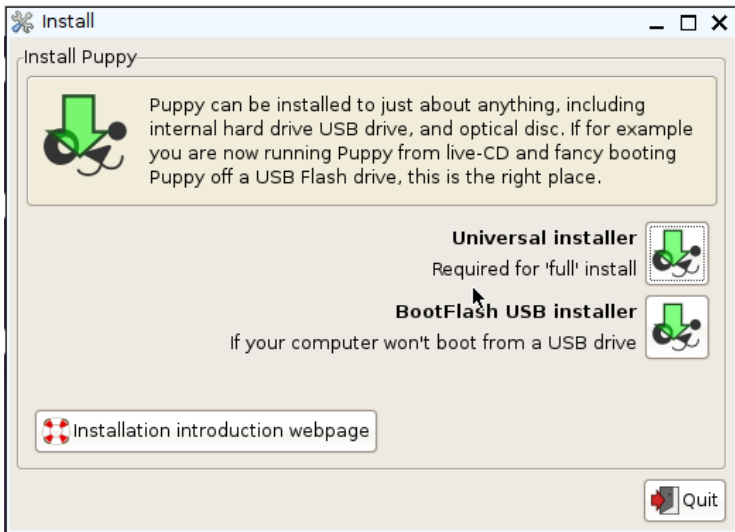
**Quirky** - An embedded, less-stable distro with all files contained in an `inframs` built into the kernel. It has simple module loading management but fewer drivers are included.<sup>[55][56][57]</sup> It is used for experimental purposes.

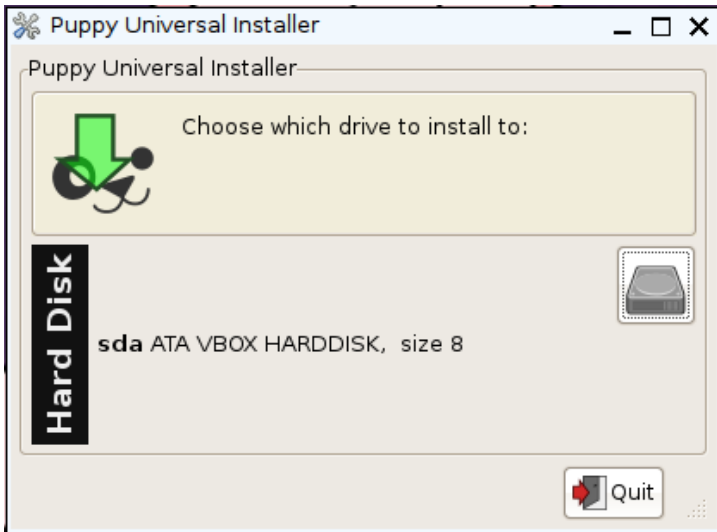
**Racy** - A variant of puppy optimized for newer PCs.<sup>[58]</sup>

**Wary** - A Puppy variant targeted at users with old hardware. It uses an older Linux kernel, which has long-term support and the newest applications.<sup>[59]</sup>

**Easy** - A puppy variant in which the `init` script is completely rewritten and which uses originally developed application containers aside the conventional package management.<sup>[60]</sup>

Compatibility *	Bits	Latest Version	Download link
Ubuntu Bionic	32-bit	BionicPup32 8.0	<a href="#">Main</a> - <a href="#">Mirror</a> - <a href="#">Checksum</a>
Ubuntu Bionic 64	64-bit	BionicPup64 8.0	<a href="#">Main</a> - <a href="#">Mirror</a> - <a href="#">Checksum</a>
Ubuntu Xenial	32-bit	XenialPup 7.5	<a href="#">Main</a> - <a href="#">Mirror</a> - <a href="#">Checksum</a>
Ubuntu Xenial 64	64-bit	XenialPup64 7.5	<a href="#">Main</a> - <a href="#">Mirror</a> - <a href="#">Checksum</a>
Slackware 14.1	32-bit	Slacko Puppy 6.3.2	<a href="#">Main</a> - <a href="#">Mirror</a> - <a href="#">Checksum</a>
Slackware64 14.1	64-bit	Slacko64 Puppy 6.3.2	<a href="#">Main</a> - <a href="#">Mirror</a> - <a href="#">Checksum</a>
Ubuntu Tahr	32-bit	Tahrpup 6.0.5	<a href="#">Main</a> - <a href="#">Mirror</a> - <a href="#">Checksum</a>
Ubuntu Tahr 64	64-bit	Tahrpup64 6.0.5	<a href="#">Main</a> - <a href="#">Mirror</a> - <a href="#">Checksum</a>
{: .table .table-striped .table-bordered }			





Czym jest?

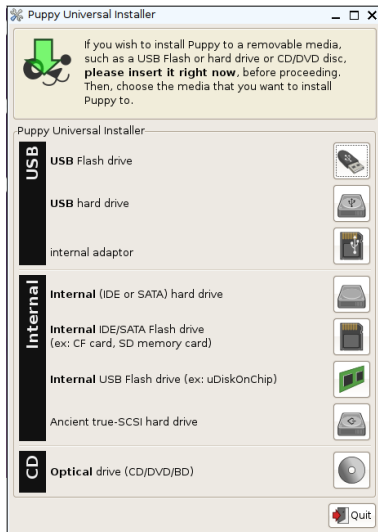
Dlaczego Puppy Linux?

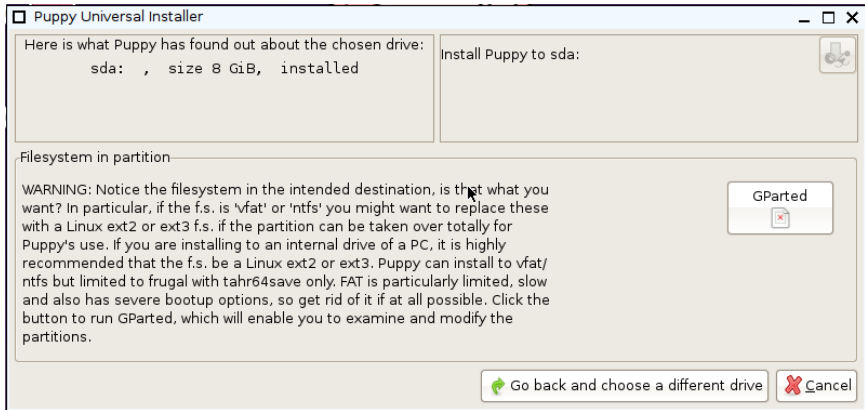
Rodzaje Puppy Linuxów

Początek przygody

Quick Pet mały pomocnik

Koniec





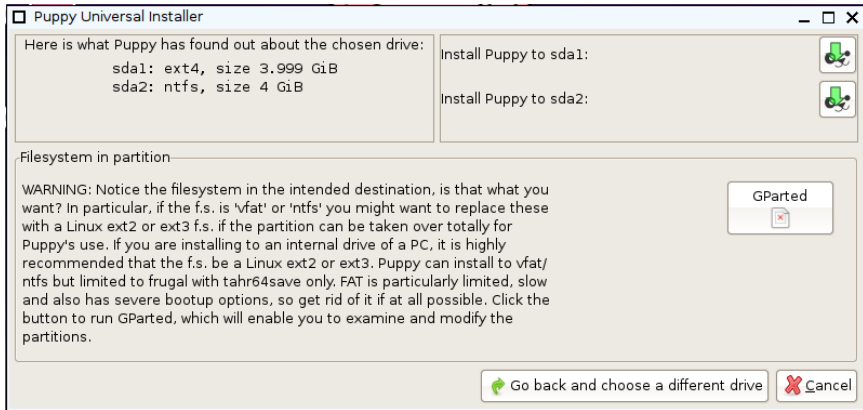
**New Partition #1**  
4.00 GiB

**New Partition #2**  
4.00 GiB

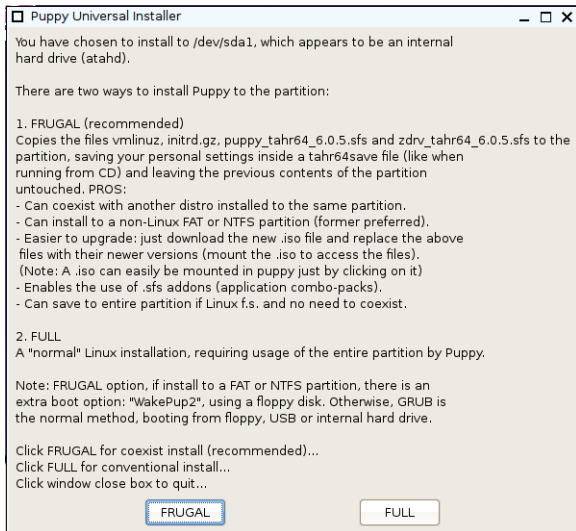
Partition	File System	Size	Used	Unused	Flags
New Partition #1	ext4	4.00 GiB	---	---	
New Partition #2	ntfs	4.00 GiB	---	---	

Create Primary Partition #1 (ext4, 4.00 GiB) on /dev/sda  
Create Primary Partition #2 (ntfs, 4.00 GiB) on /dev/sda

2 operations pending



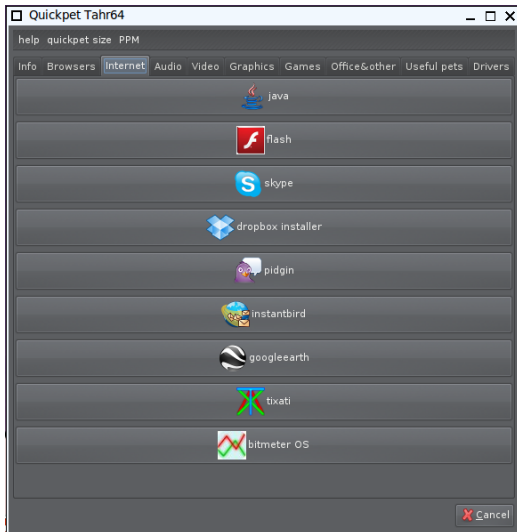




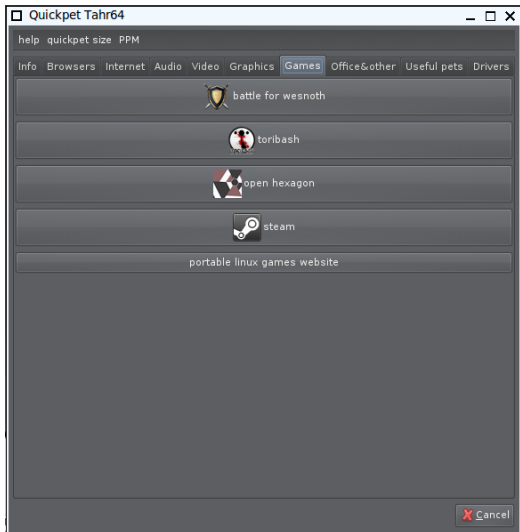
Czym jest?  
Dlaczego Puppy Linux?  
Rodzaje Puppy Linuxów  
Początek przygody  
Quick Pet mały pomocnik  
Koniec



Czym jest?  
Dlaczego Puppy Linux?  
Rodzaje Puppy Linuxów  
Początek przygody  
Quick Pet mały pomocnik  
Koniec



Czym jest?  
Dlaczego Puppy Linux?  
Rodzaje Puppy Linuxów  
Początek przygody  
Quick Pet mały pomocnik  
Koniec



Czym jest?  
Dlaczego Puppy Linux?  
Rodzaje Puppy Linuxów  
Początek przygody  
Quick Pet mały pomocnik  
Koniec

Dziękujemy za uwagę

