



**Politechnika Krakowska**  
im. Tadeusza Kościuszki

PROGRAMOWANIE DLA FIZYKÓW

---

**Raport – Linux Mint Debian  
Edition**

---

*Autorzy:*  
BOCUL RAFAŁ,  
KUBAŃSKI MARCIN,  
STYPUŁA HIACYNTA

20 grudnia 2020



# Spis treści

1. Wstęp historyczny
2. Wymagania sprzętowe
3. Instalacja - Wstępna konfiguracja systemu
4. Najnowsze zmiany w systemie
5. Czym się wyróżnia na tle innych systemów
6. Podsumowanie
7. Literatura

## 1. Plan prezentacji

W prezentacji opowiedziano o początkach systemu linux mint. Następnie po krótkce przedstawiono wymagania sprzętowe, by później pokazać banalnie prosty proces instalacji. Kolejny punkt prezentacji to przedstawienie najnowszych zmian w systemie oraz pokazanie, czym się on wyróżnia na tle innych systemów.

## 2. Wstęp historyczny

Pierwsza wersja systemu Linux Mint została wydana 27 sierpnia 2006 roku. Jest to dystrybucja systemu GNU/Linux oparta na Ubuntu oraz Debianie. Jej założeniami jest prostota w użytkowaniu oraz wsparcie przydatnych aplikacji zaraz po ich zainstalowaniu. W przedstawionej tabeli ukazano kolejne wersje systemu Linux Mint oraz ich nazwy kodowe. Nazwy kodowe – kryptonimy – są zawsze imionami kobiecymi kończącym się na „a”. Są one zgodne z kolejnością alfabetyczną. Pierwsza litera nazwy odpowiada numerowi wersji w alfabecie. Kryptonimy te pozwalają na łatwiejsze odwołanie się do konkretnej wersji systemu. Warto wspomnieć, że tabela przedstawia stan wersji na grudzień roku 2019. Od tamtej pory wyszły jeszcze dwie wersje tej dystrybucji 19.3 - Tricia i 20 – Ulyana.

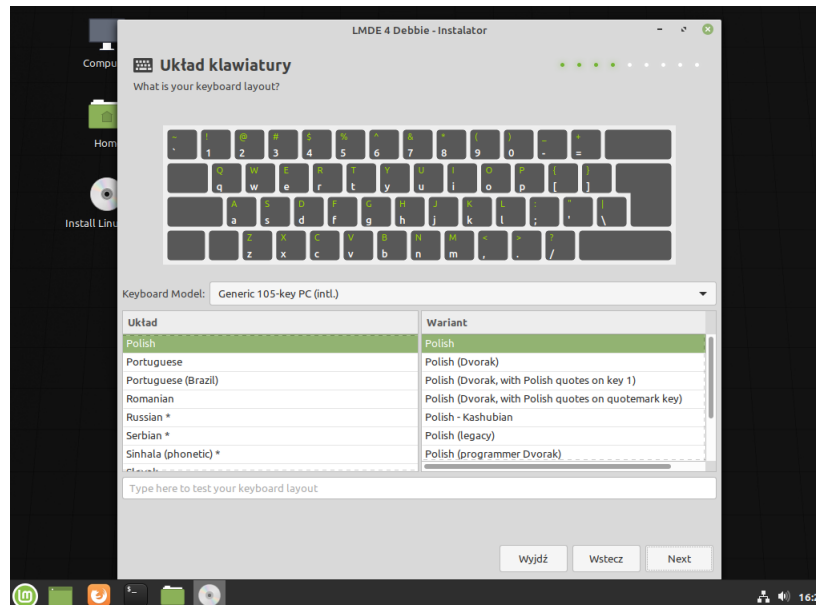
Lecz przedmiotem rozważań jest wersja Linux Mint Debian Edition. Pierwsze wydanie wspomnianej wersji miało miejsce 7 września 2010 roku. Od tamtej pory powstały cztery wersje tej dystrybucji, a najnowszą z nich jest wersja 4 nosząca dumną nazwę – „Debbie”.

### 3. Minimalne wymagania

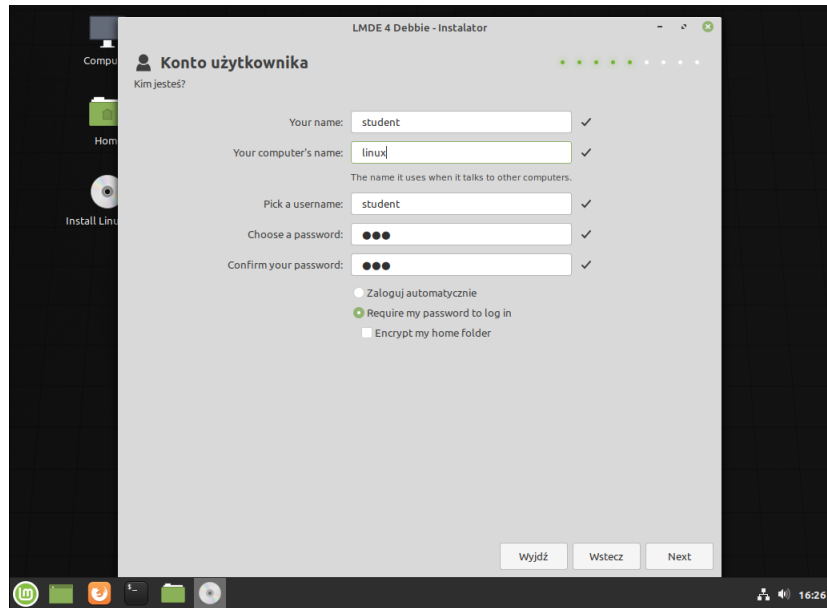
Minimalne wymagania są bardzo niskie, biorą pod uwagę możliwości systemu.

- Minimum 1GB pamięci RAM (rekomendowane 2GB)
- Minimum 15GB wolnego miejsca na dysku twardym (rekomendowane 20GB)
- Karta graficzna umożliwiająca wyświetlanie rozdzielczości 1024x768

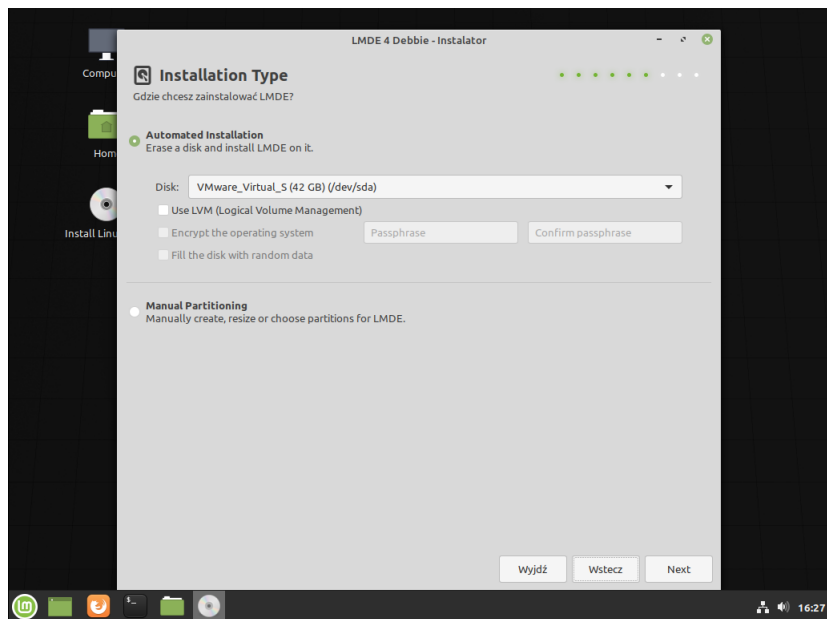
### 4. Proces instalacji



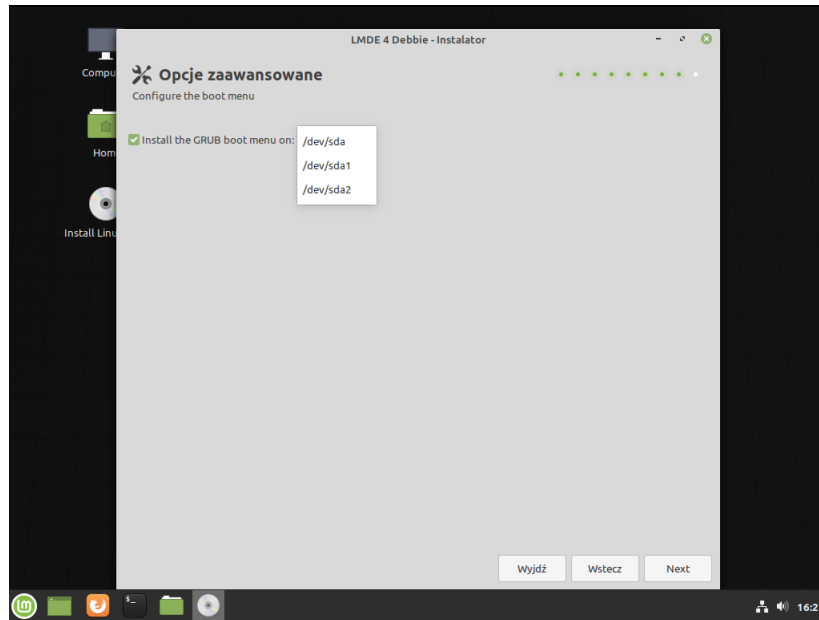
Rysunek 1: Wybór układu klawiatury.



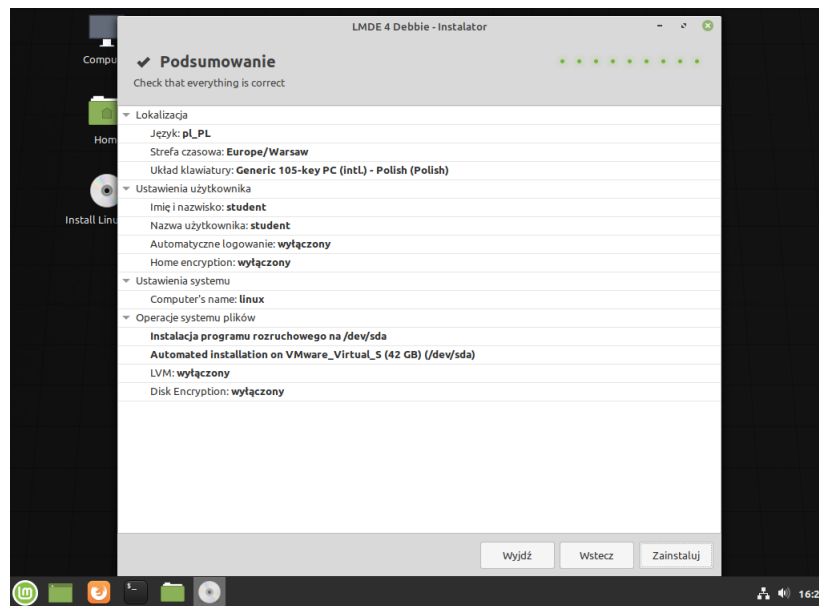
Rysunek 2: Wstępna konfiguracja konta użytkownika.



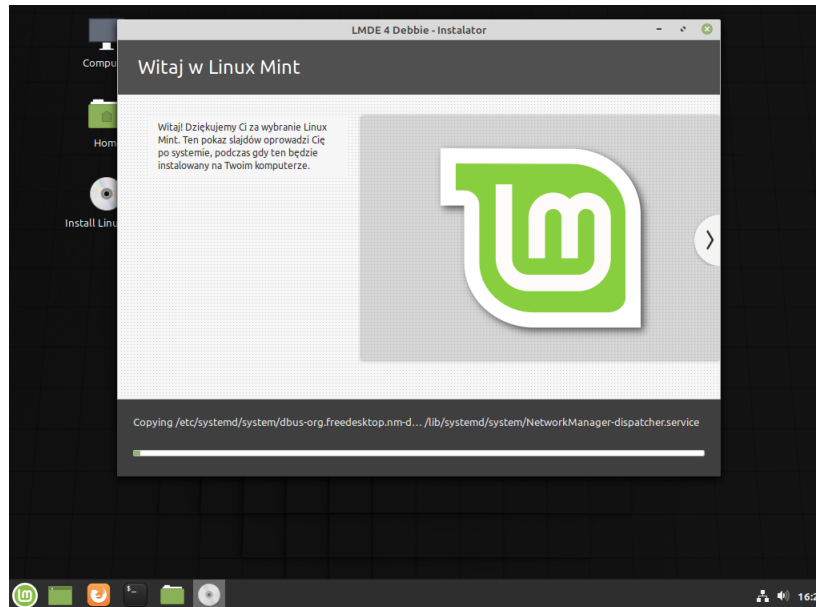
Rysunek 3: Wybór typu instalacji.



Rysunek 4: Konfiguracja BootMenu.



Rysunek 5: Podsumowanie wybranych opcji.



Rysunek 6: Pasek stanu instalacji systemu.

## 5. Najnowsze zmiany w systemie

Najnowsze funkcje systemu Linux Mint Debian Edition.

Jako pierwsze należy wymienić:

- Zautomatyzowane partycjonowanie z obsługą LVM i szyfrowaniem całego dysku.
- Szyfrowanie katalogu domowego co pozwoli na zabezpieczenie danych przed niepożądanym dostępem.
- Automatyczna instalacja sterowników NVIDIA
- Obsługa NVMe
- Wsparcie dla SecureBoot
- Odświeżony, przyjemniejszy dla oka instalator systemu

- Automatyczne zwiększenie rozdzielczości sesji live do minimum  $1024 \times 768$  w Virtualbox
- Wprowadzono usprawnienia Linux Mint 19.3 (HDT, BootRepair, raporty systemowe, ustawienia językowe, nowe menu uruchamiania, nowe ikony stanu, dodano takie programy jak: Gnote czy Drawing)

## 6. Czym wyróżnia się na tle innych systemów

- Łatwa instalacja
- Przyjemny dla oka interfejs wyróżniający się nowoczesnością
- Konfiguracja systemu podobna do innych systemów operacyjnych
- Linux Mint został opracowany w celu poprawy doświadczeń użytkowników Ubuntu
- Mint jest łatwy w obsłudze i ma niskie wymagania sprzętowe
- Główne założenia Mint Linux - elegancja, prostota, niezawodność
- Przyjazne środowisko graficzne. Cinnamon
- Najważniejsze i najbardziej przydatne aplikacje są już wstępnie zainstalowane.



## **7. Literatura**

[1] <https://www.linuxmint.com/documentation/user-guide/>

[2] <https://linuxiarze.pl/linux-mint-debian-edition-4/>

[3] <https://linuxiarze.pl/linux-mint-debian-edition-3/>

[4] <https://linuxiarze.pl/linux-mint-debian-edition-2/>

[5] <https://antyweb.pl/linux-mint-najlepszy-linux-dla-mas/>

[6] <https://pl.wikipedia.org/wiki/LinuxMint>