

Linux Mint Debian Edition

Prezentacja LaTeX

Grupa 3

Rafał Bocul, Marcin Kubański, Hiacynta Stypuła

17.12.2020

Plan prezentacji

- Wstęp historyczny
- Wymagania sprzętowe
- Instalacja - Wstępna konfiguracja systemu
- Najnowsze zmiany w systemie
- Czym się wyróżnia na tle innych systemów
- Podsumowanie

Wstęp historyczny

Linux Mint to dystrybucja systemu GNU/Linux oparta na Ubuntu oraz Debianie. Dystrybucja kładzie nacisk na prostotę użytkowania, przydatne aplikacje i pełne ich wsparcie zaraz po instalacji. Została wydana 27 sierpnia 2006 roku.



Rysunek: Logo Linux Mint

Wstęp historyczny

Tabela przedstawia poszczególne nazwy kodowe i wersje im odpowiadające.

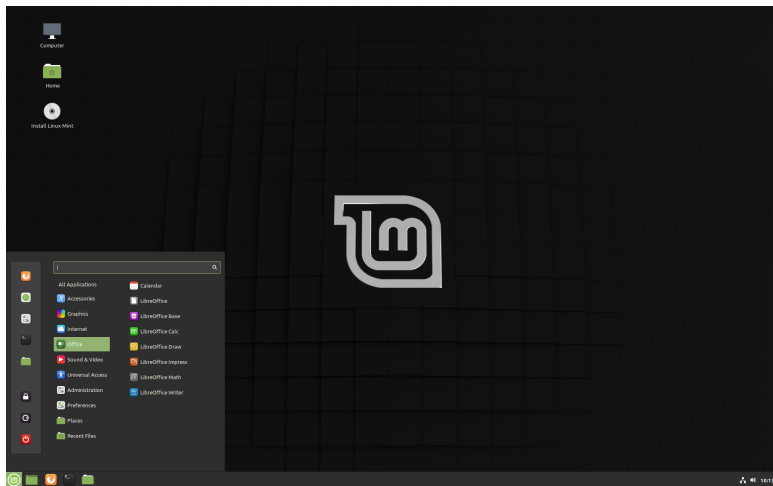
Wersja	Nazwa	Wersja	Nazwa	Wersja	Nazwa kodowa
1.0	Ada	8	Helena	17.1	Rebecca
2.0	Barbara	9	Isadora	17.2	Rafaela
2.1	Bea	10	Julia	17.3	Rosa
2.2	Bianca	11	Katya	18	Sarah
3.0	Cassandra	12	Lisa	18.1	Serena
3.1	Celena	13	Maya	18.2	Sonya
4.0	Daryna	14	Nadia	18.3	Sylvia
5	Elyssa	15	Olivia	19	Tara
6	Felicia	16	Petra	19.1	Tessa
7	Goria	17	Qiana	19.2	Tina

Tablica: Wykaz wersji systemu Linux Mint

Wstęp historyczny

Data pierwszego wydania miała miejsce 7 września 2010. Do tej pory powstały cztery wersje. Najnowszą z nich jest wersja 4 - "**Debbie**", która zadebiutowała 20 marca 2020.

Wstęp historyczny

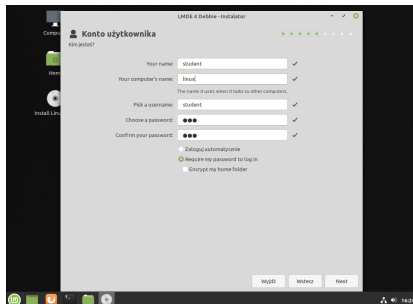
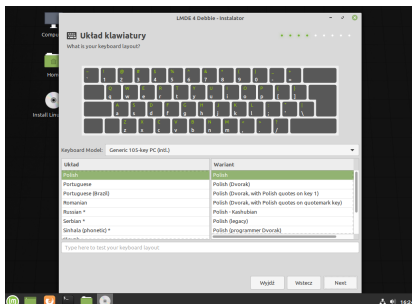


Rysunek: Linux Mint "Debbie"4

Wymagania sprzętowe

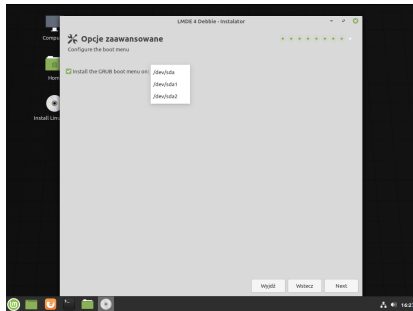
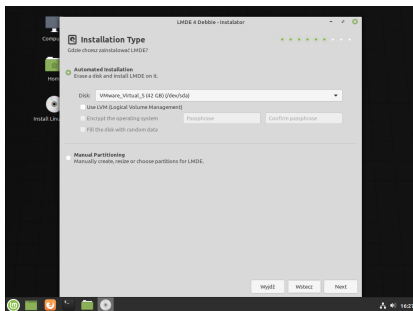
- Minimum 1GB pamięci RAM (rekomendowane 2GB)
- Minimum 15GB wolnego miejsca na dysku twardym (rekomendowane 20GB)
- Karta graficzna umożliwiająca wyświetlanie rozdzielczości 1024x768

Instalacja



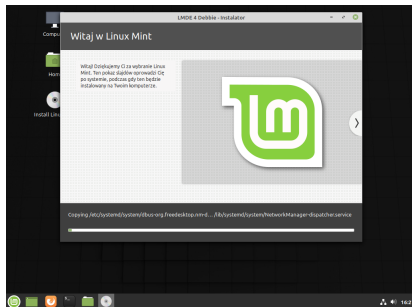
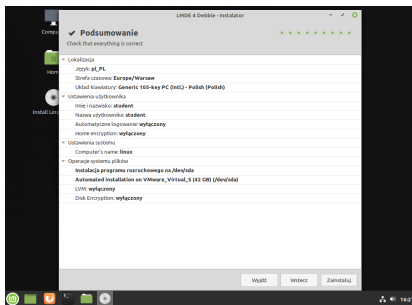
Rysunek: Kolejne kroki instalacji

Instalacja



Rysunek: Wybór typu instalacji i konfiguracja

Instalacja



Rysunek: Podsumowanie wybranych opcji oraz proces instalacji

Najnowsze zmiany w systemie

Najważniejsze zmiany obejmują między innymi:

- Zautomatyzowane partycjonowanie z obsługą LVM i szyfrowaniem całego dysku

Najnowsze zmiany w systemie

Najważniejsze zmiany obejmują między innymi:

- Zautomatyzowane partycjonowanie z obsługą LVM i szyfrowaniem całego dysku
- Szyfrowanie katalogu domowego

Najnowsze zmiany w systemie

Najważniejsze zmiany obejmują między innymi:

- Zautomatyzowane partycjonowanie z obsługą LVM i szyfrowaniem całego dysku
- Szyfrowanie katalogu domowego
- Obsługa automatycznej instalacji sterowników NVIDIA

Najnowsze zmiany w systemie

Najważniejsze zmiany obejmują między innymi:

- Zautomatyzowane partycjonowanie z obsługą LVM i szyfrowaniem całego dysku
- Szyfrowanie katalogu domowego
- Obsługa automatycznej instalacji sterowników NVIDIA
- Obsługa NVMe

Najnowsze zmiany w systemie

Najważniejsze zmiany obejmują między innymi:

- Zautomatyzowane partycjonowanie z obsługą LVM i szyfrowaniem całego dysku
- Szyfrowanie katalogu domowego
- Obsługa automatycznej instalacji sterowników NVIDIA
- Obsługa NVMe
- Wsparcie dla SecureBoot

Najnowsze zmiany w systemie

Najważniejsze zmiany obejmują między innymi:

- Zautomatyzowane partycjonowanie z obsługą LVM i szyfrowaniem całego dysku
- Szyfrowanie katalogu domowego
- Obsługa automatycznej instalacji sterowników NVIDIA
- Obsługa NVMe
- Wsparcie dla SecureBoot
- Odświeżony instalator

Najnowsze zmiany w systemie

Najważniejsze zmiany obejmują między innymi:

- Zautomatyzowane partycjonowanie z obsługą LVM i szyfrowaniem całego dysku
- Szyfrowanie katalogu domowego
- Obsługa automatycznej instalacji sterowników NVIDIA
- Obsługa NVMe
- Wsparcie dla SecureBoot
- Odświeżony instalator
- Automatyczne zwiększenie rozdzielczości sesji live do minimum 1024 × 768 w Virtualbox

Najnowsze zmiany w systemie

Najważniejsze zmiany obejmują między innymi:

- Zautomatyzowane partycjonowanie z obsługą LVM i szyfrowaniem całego dysku
- Szyfrowanie katalogu domowego
- Obsługa automatycznej instalacji sterowników NVIDIA
- Obsługa NVMe
- Wsparcie dla SecureBoot
- Odświeżony instalator
- Automatyczne zwiększenie rozdzielczości sesji live do minimum 1024 × 768 w Virtualbox
- Ulepszenia Linux Mint 19.3 (HDT, Boot-Repair, raporty systemowe, ustawienia językowe, ulepszenia HiDPI i grafika, nowe menu uruchamiania, Celluloid, Gnote, Drawing, Cinnamon 4.4, ikony stanu XApp, itp.)

Co go wyróżnia na tle innych systemów

- Łatwa instalacja

Co go wyróżnia na tle innych systemów

- Łatwa instalacja
- Przyjemny dla oka interfejs wyróżniający się nowoczesnością

Co go wyróżnia na tle innych systemów

- Łatwa instalacja
- Przyjemny dla oka interfejs wyróżniający się nowoczesnością
- Konfiguracja systemu podobna do innych systemów operacyjnych

Co go wyróżnia na tle innych systemów

- Łatwa instalacja
- Przyjemny dla oka interfejs wyróżniający się nowoczesnością
- Konfiguracja systemu podobna do innych systemów operacyjnych
- Linux Mint został opracowany w celu poprawy doświadczeń użytkowników Ubuntu

Co go wyróżnia na tle innych systemów

- Łatwa instalacja
- Przyjemny dla oka interfejs wyróżniający się nowoczesnością
- Konfiguracja systemu podobna do innych systemów operacyjnych
- Linux Mint został opracowany w celu poprawy doświadczeń użytkowników Ubuntu
- Mint jest łatwy w obsłudze i ma niskie wymagania sprzętowe

Co go wyróżnia na tle innych systemów

- Łatwa instalacja
- Przyjemny dla oka interfejs wyróżniający się nowoczesnością
- Konfiguracja systemu podobna do innych systemów operacyjnych
- Linux Mint został opracowany w celu poprawy doświadczeń użytkowników Ubuntu
- Mint jest łatwy w obsłudze i ma niskie wymagania sprzętowe
- Główne założenia Mint Linux - elegancja, prostota, niezawodność

Co go wyróżnia na tle innych systemów

- Łatwa instalacja
- Przyjemny dla oka interfejs wyróżniający się nowoczesnością
- Konfiguracja systemu podobna do innych systemów operacyjnych
- Linux Mint został opracowany w celu poprawy doświadczeń użytkowników Ubuntu
- Mint jest łatwy w obsłudze i ma niskie wymagania sprzętowe
- Główne założenia Mint Linux - elegancja, prostota, niezawodność
- Przyjazne środowisko graficzne. Cinnamon

Co go wyróżnia na tle innych systemów

- Łatwa instalacja
- Przyjemny dla oka interfejs wyróżniający się nowoczesnością
- Konfiguracja systemu podobna do innych systemów operacyjnych
- Linux Mint został opracowany w celu poprawy doświadczeń użytkowników Ubuntu
- Mint jest łatwy w obsłudze i ma niskie wymagania sprzętowe
- Główne założenia Mint Linux - elegancja, prostota, niezawodność
- Przyjazne środowisko graficzne. Cinnamon
- Najważniejsze i najbardziej przydatne aplikacje są już wstępnie zainstalowane.

Podsumowanie

Reasumując, **Linux Mint** jest świetną alternatywą dla użytkowników chcących przesiąść się z płatnego systemu Windows do bezpłatnego Linixa.

Jego interfejs jest bardzo podobny, dlatego też użytkownik nie będzie musiał od nowa uczyć się poruszania po jego powłoce.

Z racji na łatwość obsługi systemu, jest on dobrym wyborem dla osób starszych jak i młodszych, mniej obeznanych w obsłudze tego typu systemów operacyjnych.

Bibliografia

- [1]https://www.linuxmint.com/documentation/user-guide/MATE/polish_17.0.pdf
- [2]<https://linuxiarze.pl/linux-mint-debian-edition-4/>
- [3]<https://linuxiarze.pl/linux-mint-debian-edition-3/>
- [4]<https://linuxiarze.pl/linux-mint-debian-edition-2/>
- [5]<https://antyweb.pl/linux-mint-najlepszy-linux-dla-mas/>
- [6]https://pl.wikipedia.org/wiki/Linux_Mint

Dziękujemy za uwagę!

