



Podstawy programowania dla fizyków

Raport

Katarzyna Gajewska

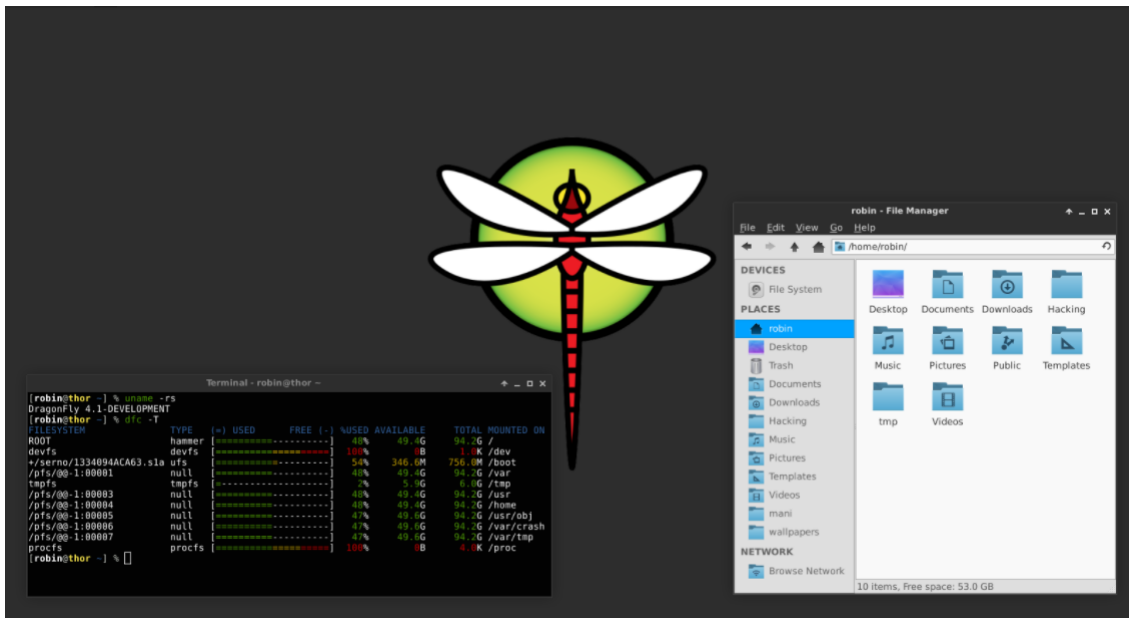
Tomasz Biel

19 grudnia 2020

1. Wstęp

Naszą motywacją jest poszerzenie wiedzy dotyczącej dystrybucji DragonFly BSD, zdobycie większego doświadczenia w pisaniu prac w edytorze tekstowym LaTeX, oraz zaliczenie przedmiotu programowanie dla fizyków.

2. Opis DragonFly BSD



Rysunek 1: DragonFly BSD

[2]

DragonFly BSD jest to system operacyjny typu uniksowego, z rodziny BSD, niezależna seria oparta na gałęzi 4.x systemu FreeBSD, zarazem identyfikujący się jako jego logiczna kontynuacja. Oparty jest na systemie FreeBSD, został on stworzony na potrzeby systemu operacyjnego, który działałby dobrze w środowiskach wielowątkowych. Ten projekt miał dwa najważniejsze cele - stabilność i skalowalność środowiska.

3. Instalacja

System można zainstalować na dwa sposoby - poprzez płytę CD, oraz USB. Zastosowanie płyty CD niesie za sobą jeszcze inny, pozytywny aspekt; mianowicie zaletą tego jest to, że za pomocą jednej płyty CD użytkownicy mogą zainstalować oprogramowanie na komputerze, użyć pełnego zestawu narzędzi do naprawy uszkodzonej instalacji, lub zademonstrować możliwości systemu bez konieczności instalacji.

System dostępny jest w postaci spakowanych obrazów Live iso, które zawierają system podstawowy oraz instalator tekstowy dla maszyn 32 i 64 bitowych. DragonFly BSD można przetestować przed instalacją, korzystając z nośników Live GUI.

DragonFly BSD

[Edit Page](#) | [RecentChanges](#) | [History](#) | [Preferences](#)



Obtaining DragonFly For Your System

- I. [Obtaining DragonFly for your system](#)
 1. [Images](#)
 - a. [Download live image 64-bit](#)
 2. [Release Notes](#)
 3. [Obtaining source via git](#)
 4. [Browsing source via web interface](#)
 5. [DragonFly Releases](#)
 6. [Commercial Sites](#)

[About](#)
[History](#)
[Features](#)
[Performance](#)
[Team](#)
[Images](#)

[Community](#)
[Download](#)
[Mirrors](#)
[Documentation](#)
[Mailing Lists](#)
[Source](#)
[Commercial](#)
[Donations](#)
[Bugs](#)

[Security](#)
[PGP Keys](#)

[Exports](#)
[Hammer](#)

Images

DragonFly BSD images are 'live', meaning these images on whatever media will boot your system and let you log in as root (no password). You can use this feature to check for hardware compatibility and play with DragonFly a little before actually installing it on your hard drive. The CD includes an installer that can be run at the console. To activate the installer, boot and login as `installer`.

If you use a GUI DVD, you can login as `root` and start a GUI with `startx`. Note that there is no GUI release for the current release. You will need to install Xorg directly. If you use a USB .img file, it needs to be copied to a USB key directly. Use `dd` on unix-like systems, or a [similar program](#) on Windows. You could also try [Image Writer for Windows](#).

Download live image 64-bit

DragonFly BSD is 64-bit **only**.

USB: `dfly-x86_64-5.8.3_REL.img` as [bzip2 file](#)

ISO: `dfly-x86_64-5.8.3_REL.iso` as [bzip2 file](#)

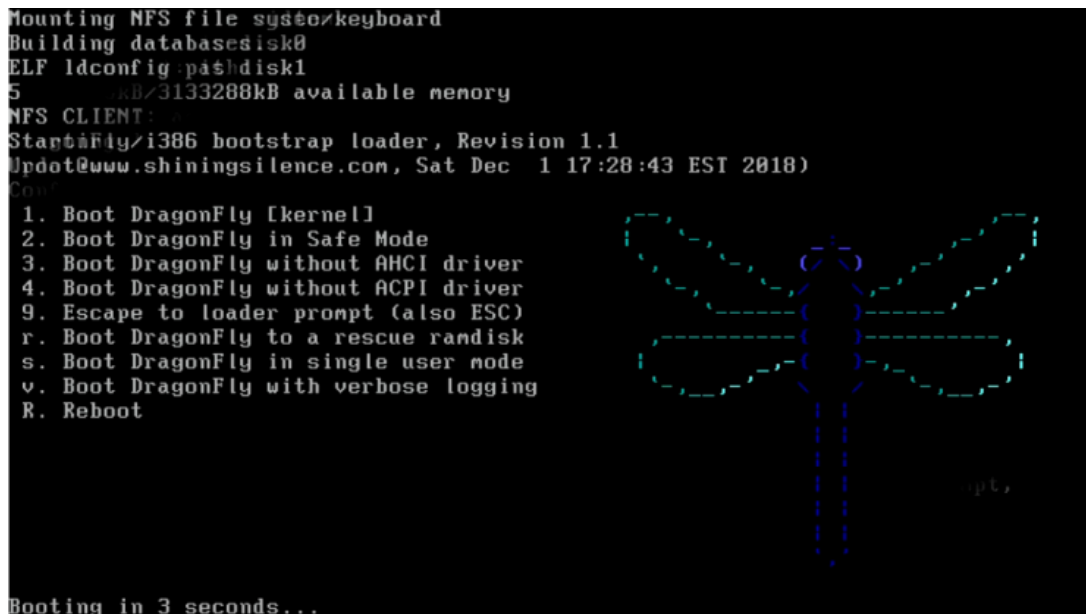
Uncompressed ISO: [dfly-x86_64-5.8.3_REL.iso](#) (For use with VPS providers as an install image.)

Daily **SNAPSHOT:** [here](#)

MD5 checksums for [all release](#) images: [here](#)

Rysunek 2: DragonFly - pobieranie

[3]



Rysunek 3: DragonFly - instalacja

[4]

```
Mounting NFS file systems:.
Building databases...
ELF ldconfig path: /lib /usr/lib /usr/local/lib /usr/local/libdata/ldconfig/per1
5
NFS CLIENT: access_cache_timeout=5 neg_cache_timeout=3.
Starting local daemons:.
Updating motd.
Configuring syscons: blanktime.
sendmail_submit: /etc/mail/aliases.db not present, generating
newaliases: no recipients
sendmail_clientqueue: /etc/mail/aliases.db not present, generating
newaliases: no recipients
Local package initialization:.
Additional TCP options:.
Starting pfi...

Wed Dec  5 17:14:40 UTC 2018
Welcome to DragonFly!

To start the installer, login as 'installer'. To just get a shell prompt,
login as 'root'.

DragonFly/x86_64 (Amnesiac) (ttyv0)
login: █
```

Rysunek 4: DragonFly - instalacja
[4]

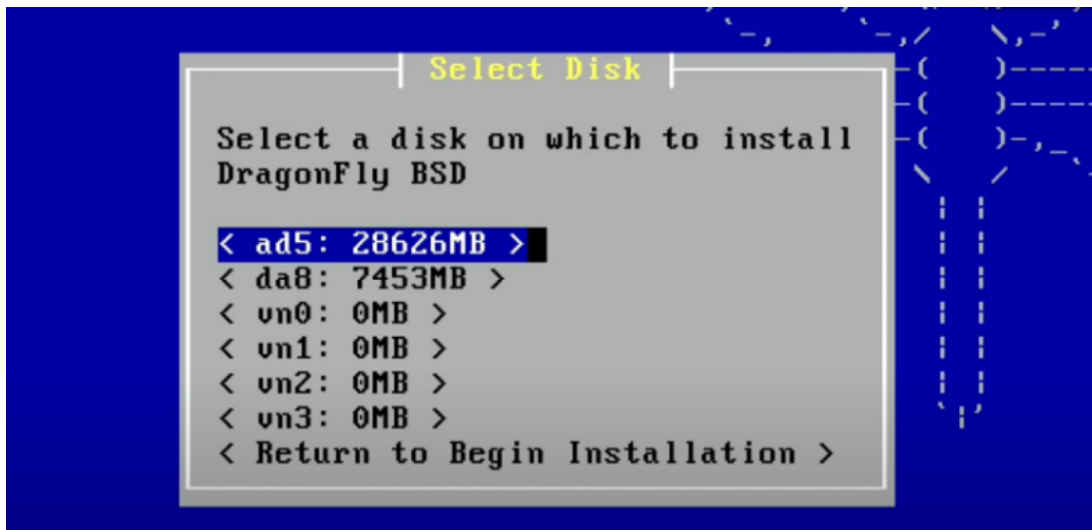
```
F10=Refresh D | Add user |
Here you can add a user to an installed system.

You can leave the Home Directory, User ID, and
Login Group fields empty if you want these items
to be automatically allocated by the system.

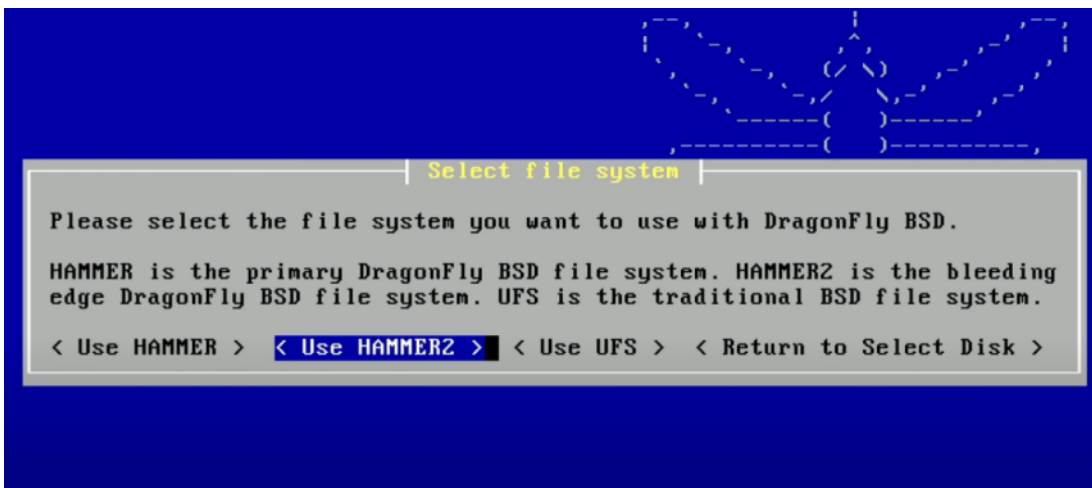
Note: this user's password will appear in the
install log. If this is a problem, please add the
user manually after rebooting into the installed
system instead.

Username          [ █ ]
Real Name         [ ]
Password          [ ]
Password (Again)  [ ]
Shell             [/bin/tcsh ]
Home Directory    [ ]
User ID           [ ]
Login Group       [ ]
Other Group Memberships [ ]
```

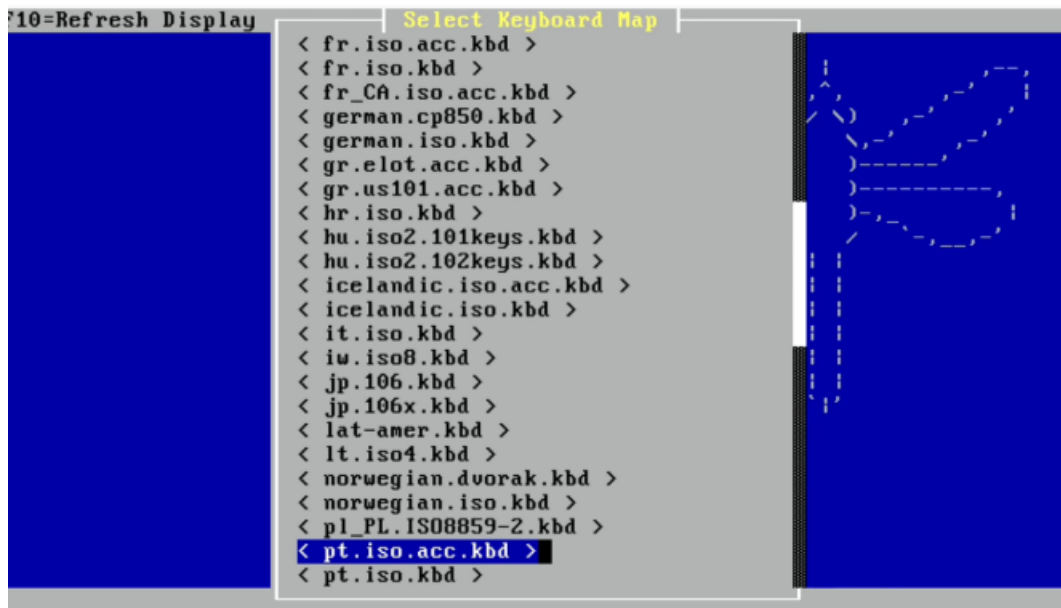
Rysunek 5: DragonFly - instalacja
[4]



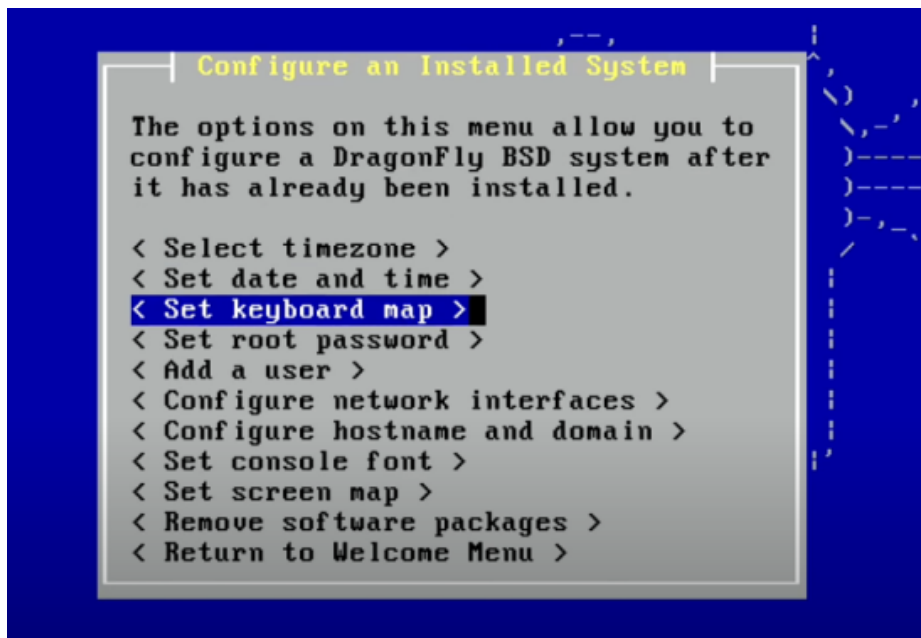
Rysunek 6: DragonFly - instalacja
[4]



Rysunek 7: DragonFly - instalacja
[4]



Rysunek 8: DragonFly - instalacja
[4]



Rysunek 9: DragonFly - instalacja
[4]

4. Zalety i zastosowania

Do zalet systemu DragonFly bez wątplenia można zaliczyć dystrybuowanie go za pomocą płyty CD oraz USB, wykorzystując płytę CD w łatwy i szybki sposób możemy rozwiązać ewentualne problemy samodzielnie. Oprócz tego twórcy stawiają na wyższą wydajność (wbudowane pamięci podręczne procesorów w symetrycznych systemach wieloprocesorowych nie zawierają zduplikowanych danych DragonFly BSD, pozwala to na wyższą wydajność, dając każdemu procesorowi w systemie możliwość korzystania z własnej pamięci podręcznej do przechowywania różnych rzeczy do pracy). Pozytywną cechą systemu jest również stabilność i skalowalność środowiska. Możemy uruchomić system od prostego urządzenia z jednym procesorem aż po wielkie serwery.

5. Bibliografia

Literatura

- [1] https://en.wikipedia.org/wiki/DragonFly_BSD
- [2] <https://distrowatch.com/table.php?distribution=dragonflybsd>
- [3] <https://www.dragonflybsd.org/download/>
- [4] https://www.youtube.com/watch?v=tPSP_9cNg0c&fbclid=IwAR3Eb9msg3hszk_Y09n7t7iKbMlhno4cinZvXKk4acIMh0qIxpkk1sfJgVU
- [5] <https://pl.if-koubou.com/articles/how-to/whats-the-difference-between-linux-and-bs.html>
- [6] <https://pl.if-koubou.com/articles/how-to/whats-the-difference-between-linux-and-bs.html>
- [7] <https://linuxiarze.pl/distro-dragonflybsd/>
- [8] <https://www.computerworld.pl/news/Zapomniany-wazny-system,318428.html>
- [9] <https://www.dragonflybsd.org/docs/handbook/Installation/>