

Linux antiX

Paula Chajduła, Kamil Oratowski, Damian Łacz

February 5, 2018

1 Logo antiX



Informacje na temat antiX

W tej chwili antiX-17 "Heather Heyer" przychodzi jako pełna dystrybucja (c800MB), dystrybucja podstawowa (c620MB), dystrybucja rdzenia (c310MB) i dystrybucja sieciowa (c150MB) dla komputerów 32-bitowych i 64-bitowych. Wersja sieciowa będzie wymagać połączenia Ethernet.

AntiX Powinien działać na większości komputerów, od 256 MB starych systemów PIII z wcześniej skonfigurowana zamiana do najnowszych potężnych skrzynek. 256 MB pamięci RAM jest zalecanym minimum dla antiX. Instalator potrzebuje minimalnego rozmiaru dysku twardego 2,7 GB.

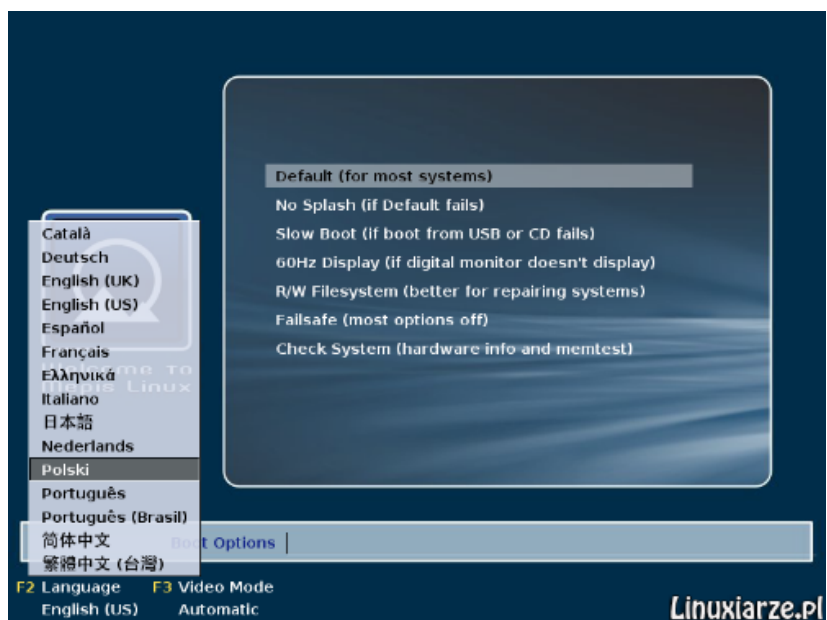
AntiX to ciekawy system, który oferuje bardzo wiele pod względem modularności, motywów. Możemy wybierać spośród wielu dostępnych motywów. Standardowy interfejs pulpitu to IceWM, który nie ma żadnych specjalnych efektów i zapewnia maksymalną płynność. Możemy łatwo zmienić wygląd pulpitu, klikając na niego prawym przyciskiem myszy, a następnie wybierając Pulpit, Other Desktops. Pulpity z przedrostkiem min zapewniają najbardziej płynne działanie kosztem efektów.

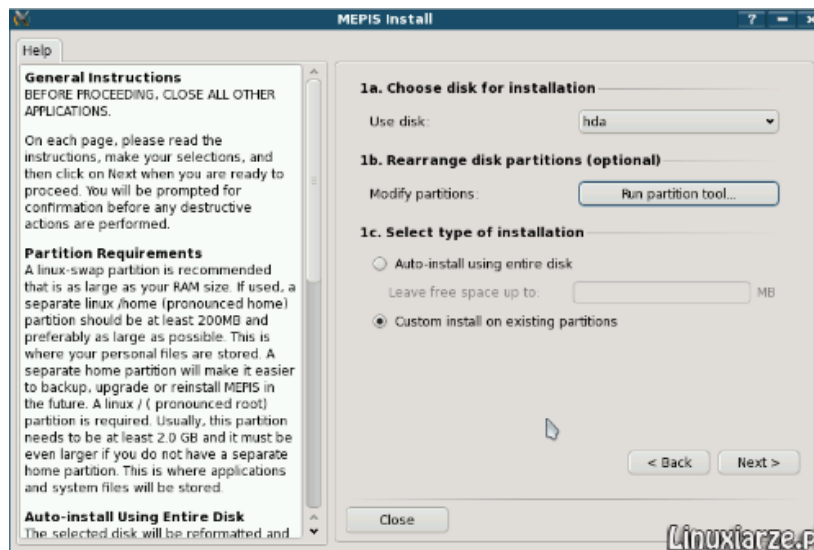
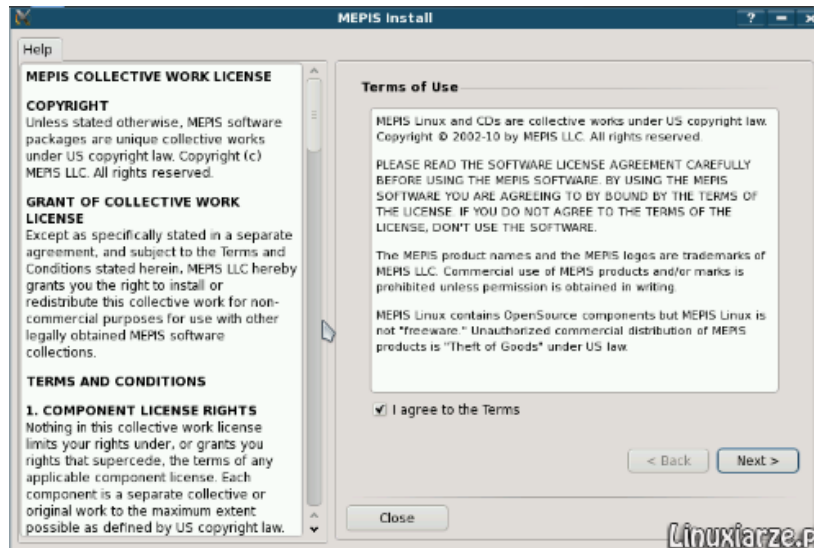
W systemie jest również centrum aktualizacji oraz menedżer pakietów, który ułatwia proces dodawania kolejnych programów. Do naszej dyspozycji jest pokaźna liczba programów użytkowych. Przeciętny użytkownik praktycznie nie musi niczego instalować, jeśli zamierza wykonywać podstawowe, codzienne czynności w tym systemie. AntiX świetnie sprawdzi się zarówno w przypadku początkujących użytkowników, jak i bardziej zaawansowanych.

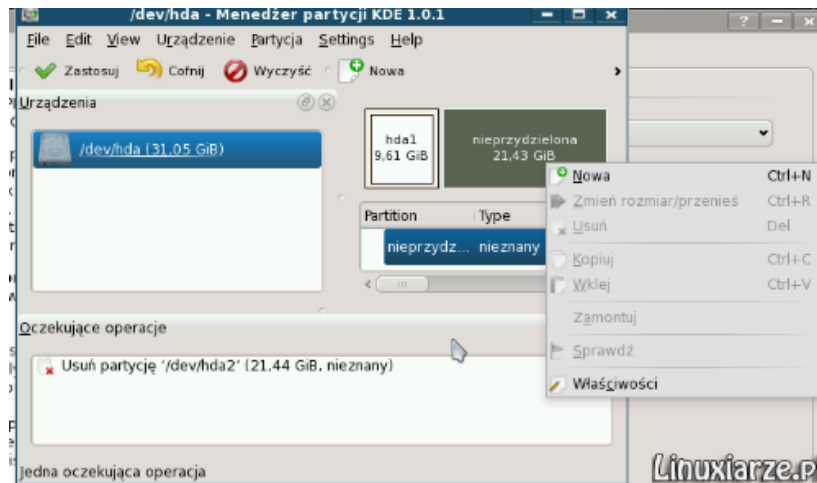
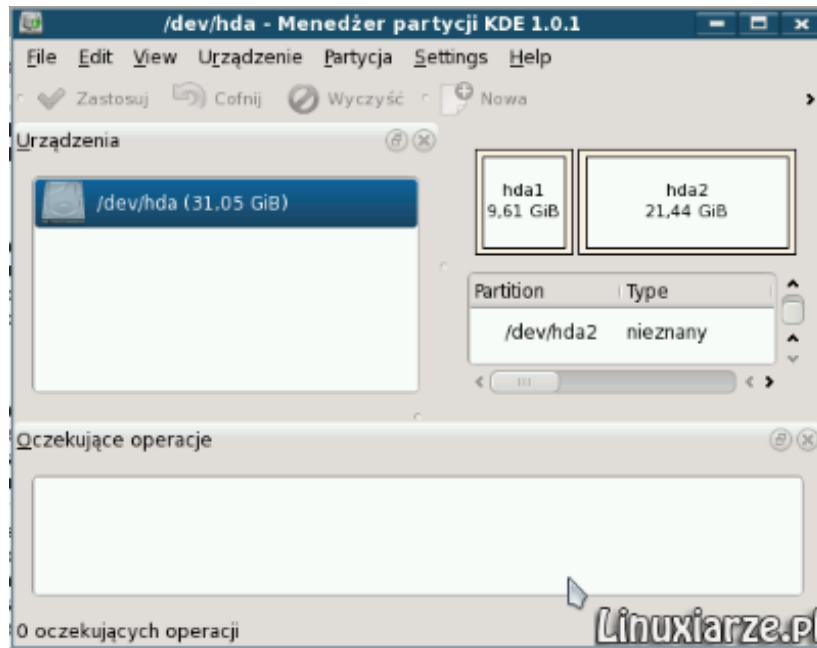
2 Instalacja

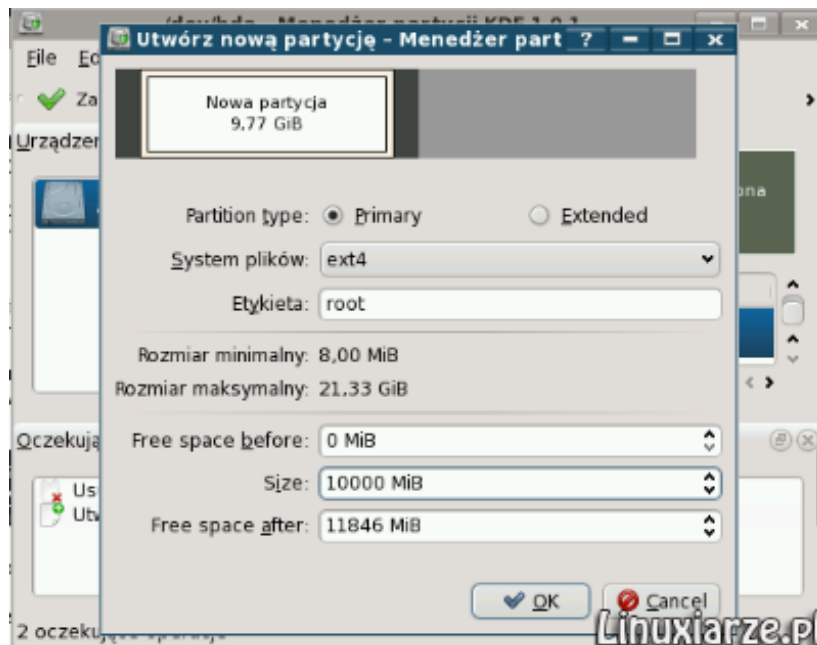
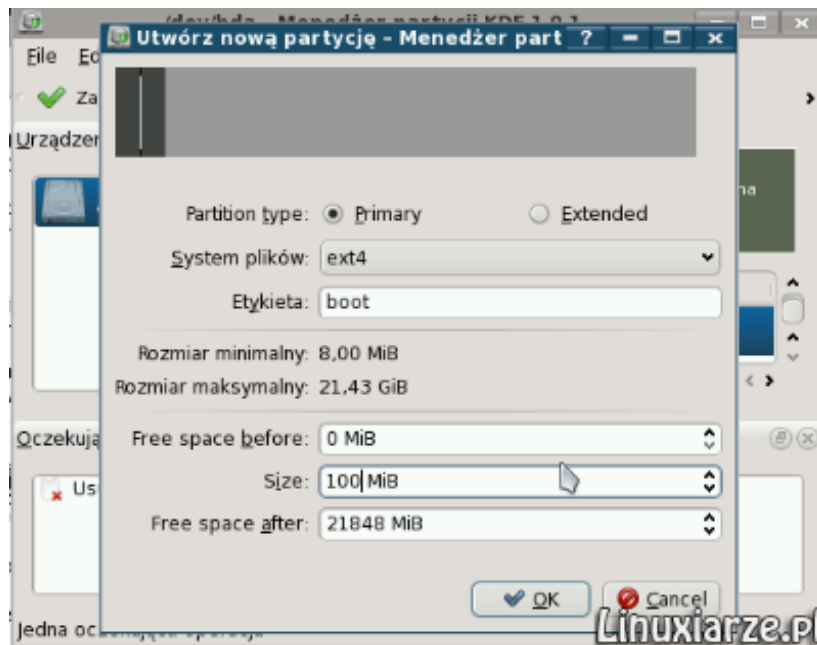
Przygotowanie Do instalacji systemu operacyjnego antiX należy się przygotować poprzez pobranie obrazu systemu operacyjnego oraz wypalenie go na płycie. System ten można zainstalować na maszynie wirtualnej lub na komputerze jako system podstawowy.

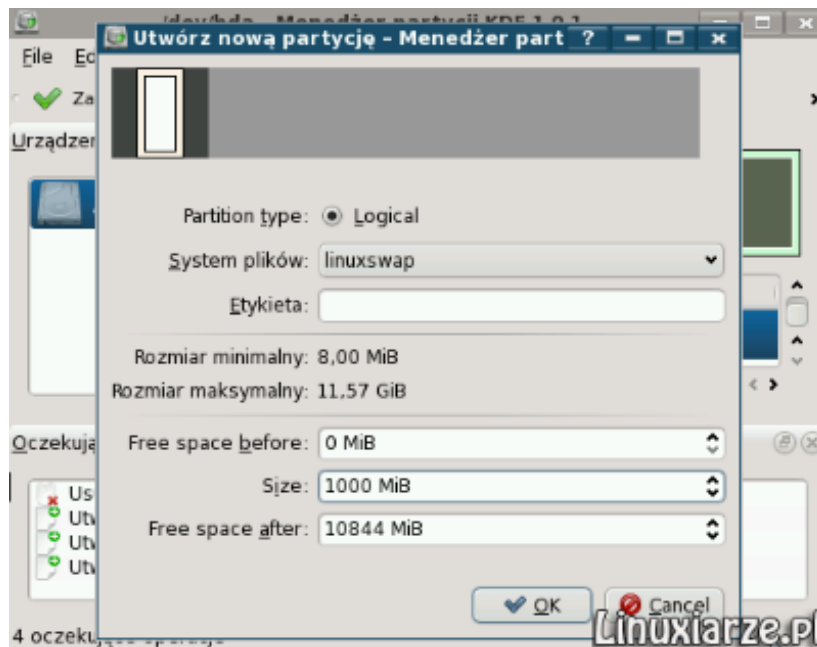
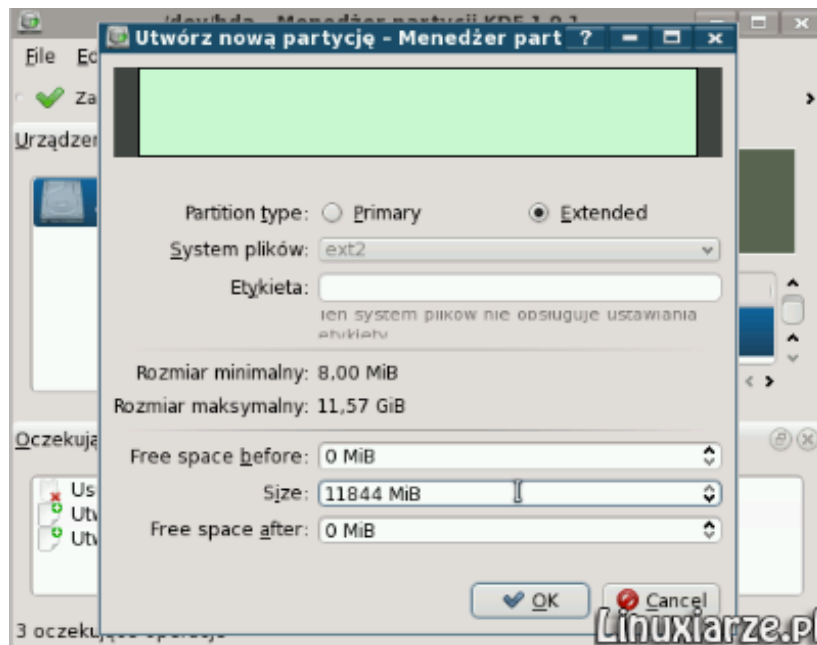
Jeśli system nie uruchomi się w języku polskim to możesz zmienić domyślny język po zakończeniu instalacji i uruchomieniu systemu z dysku, zobacz rozdział: Akcesoria -> Konfiguracja języka w dystrybucji SimplyMepis/antiX.

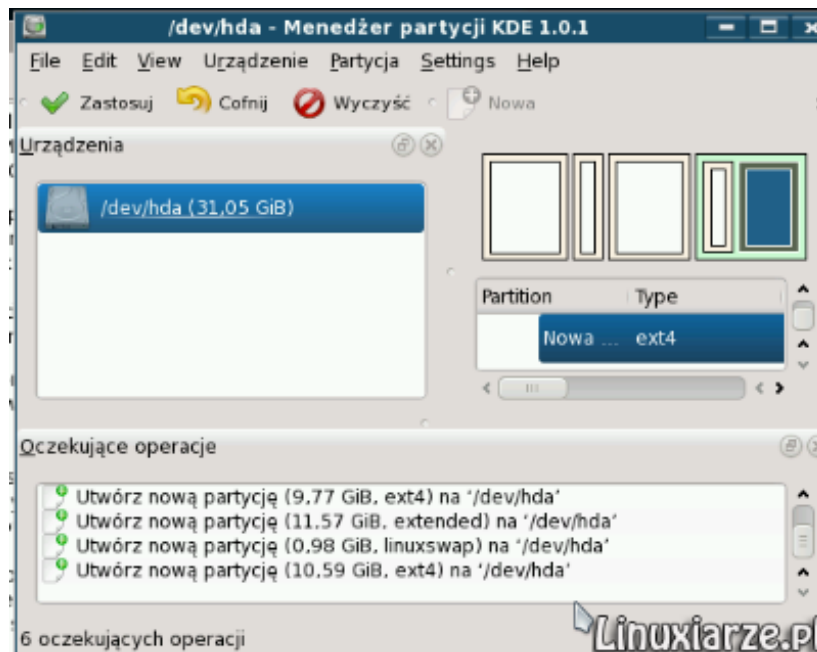
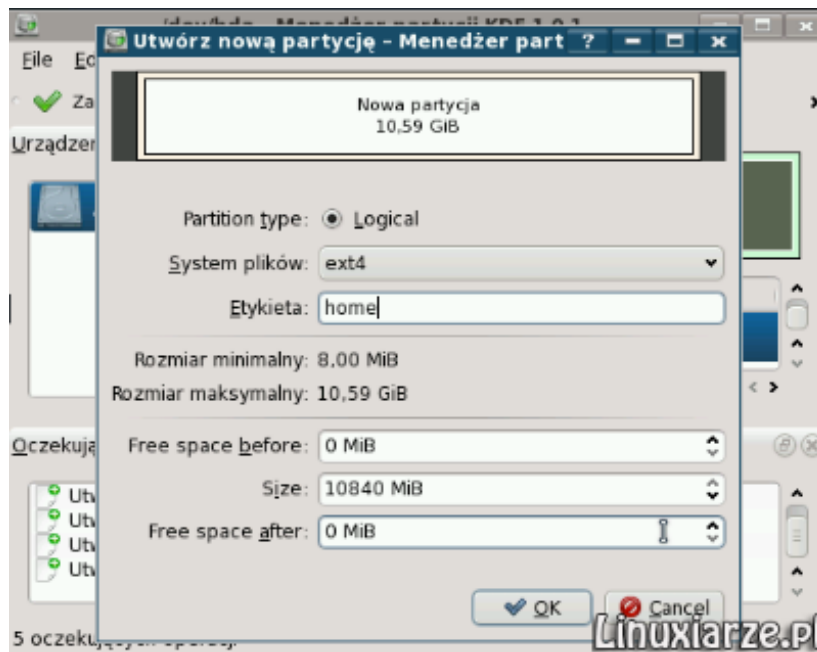


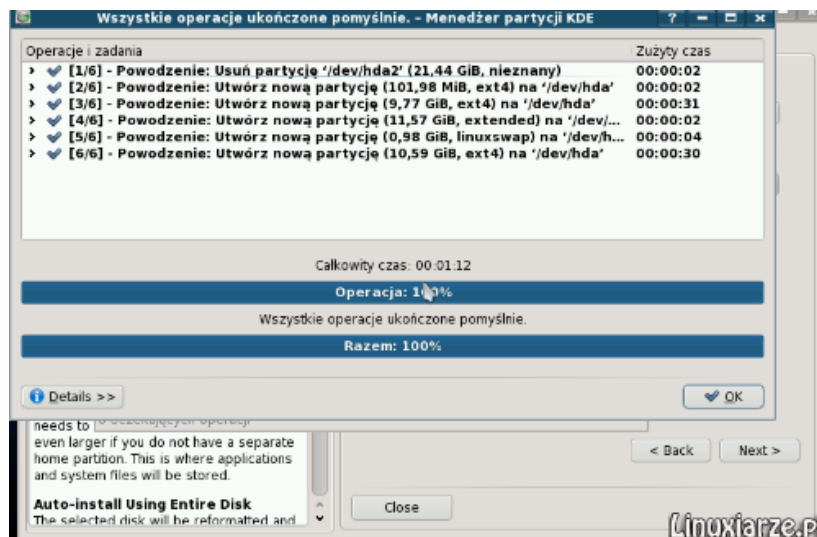
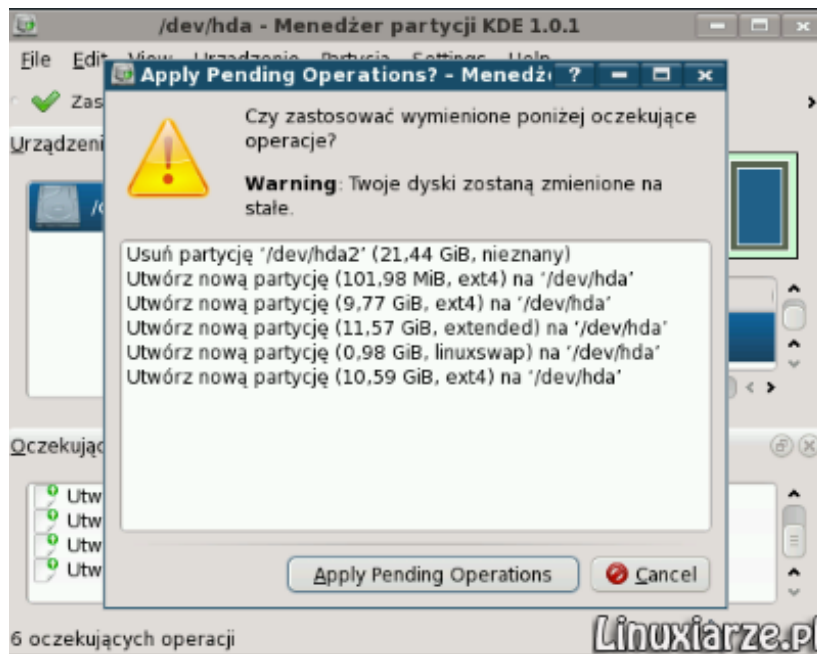


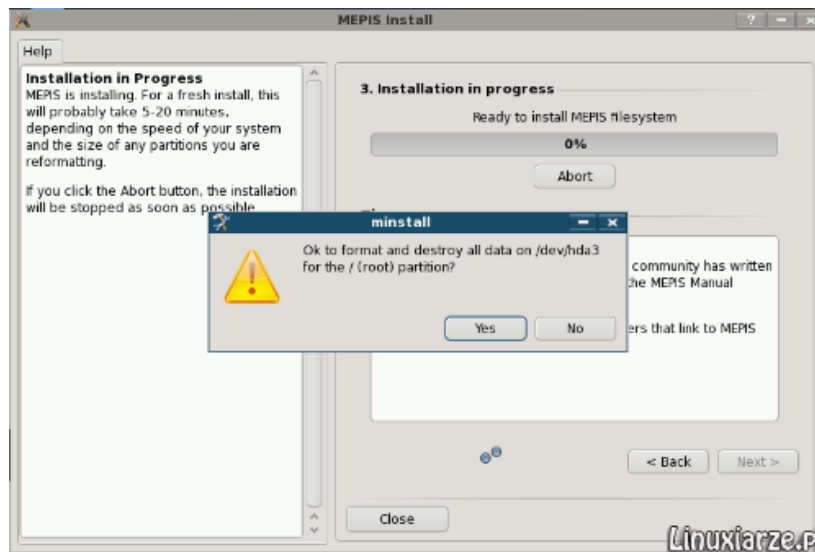
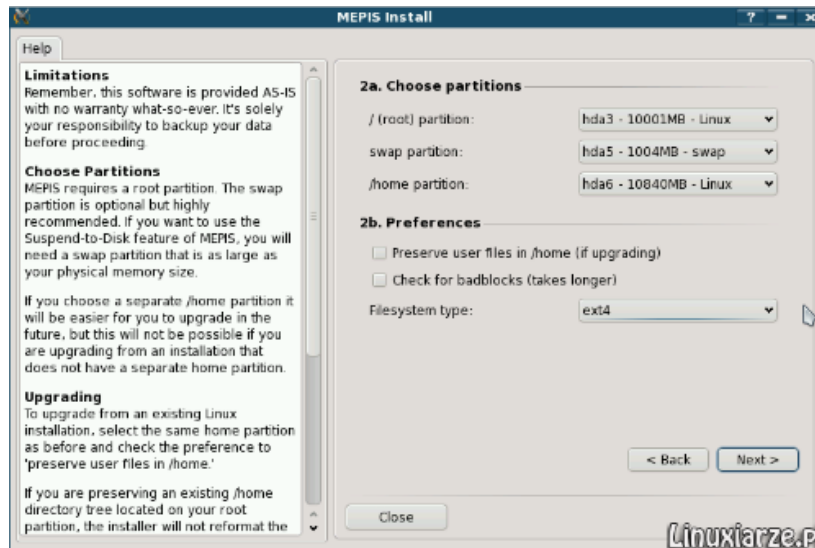


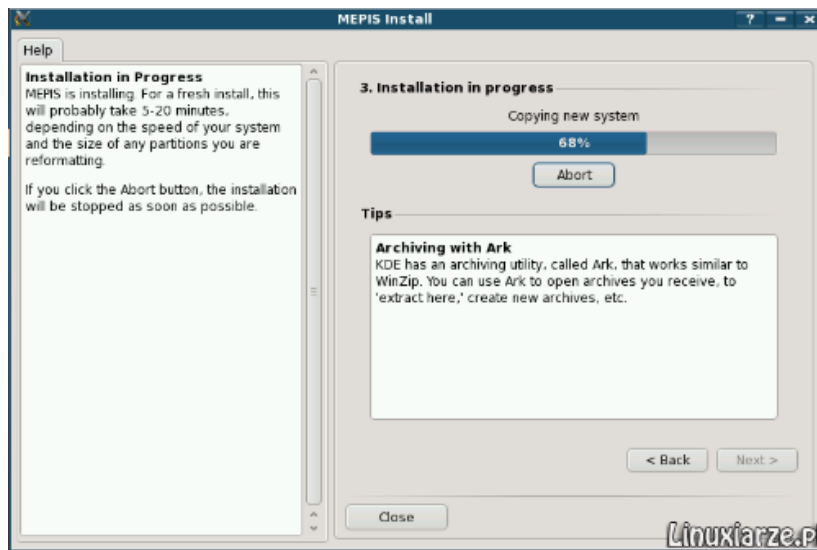
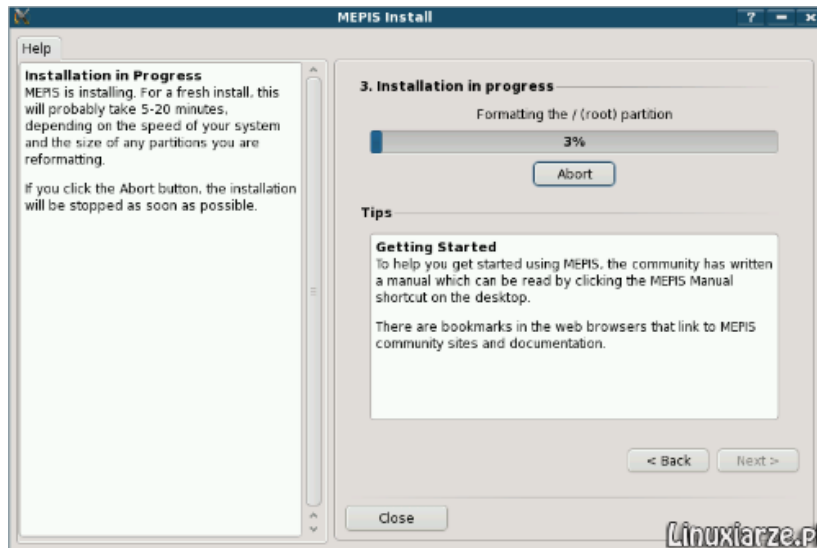


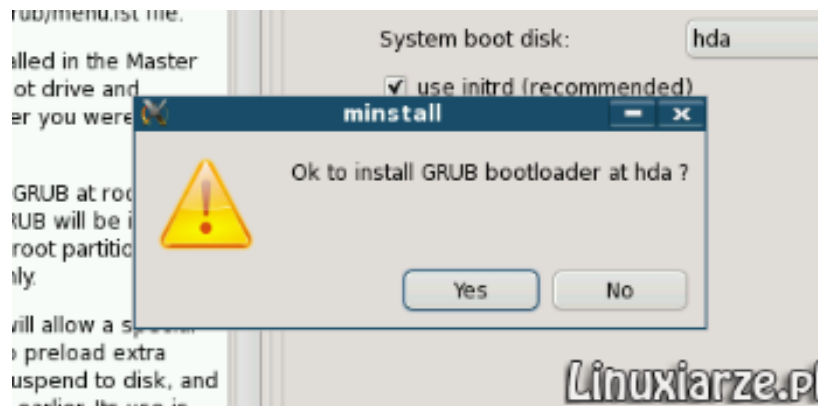
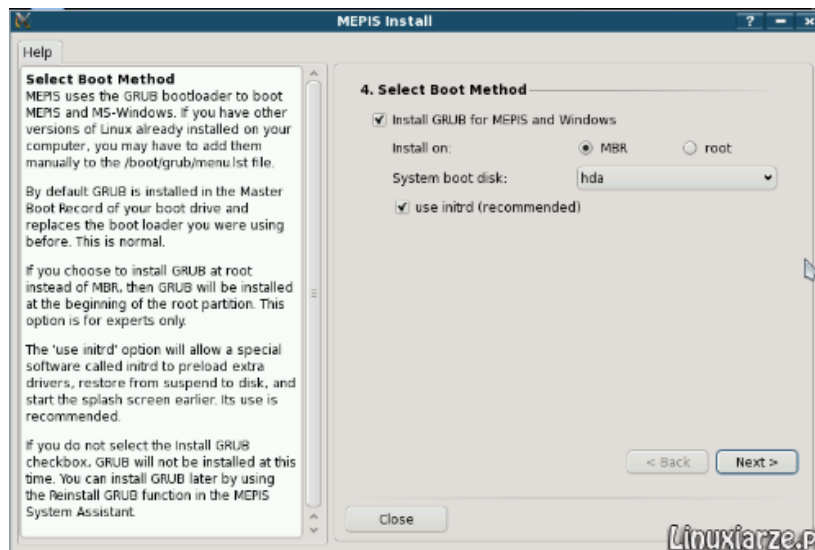


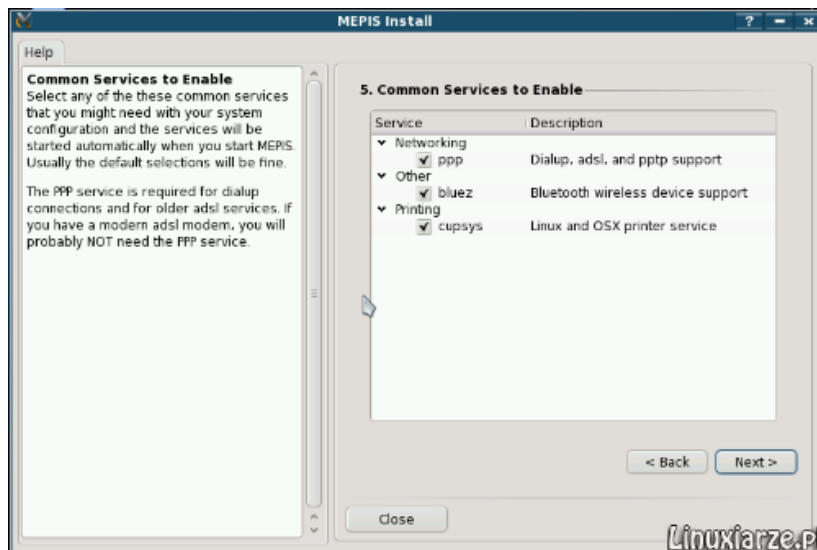


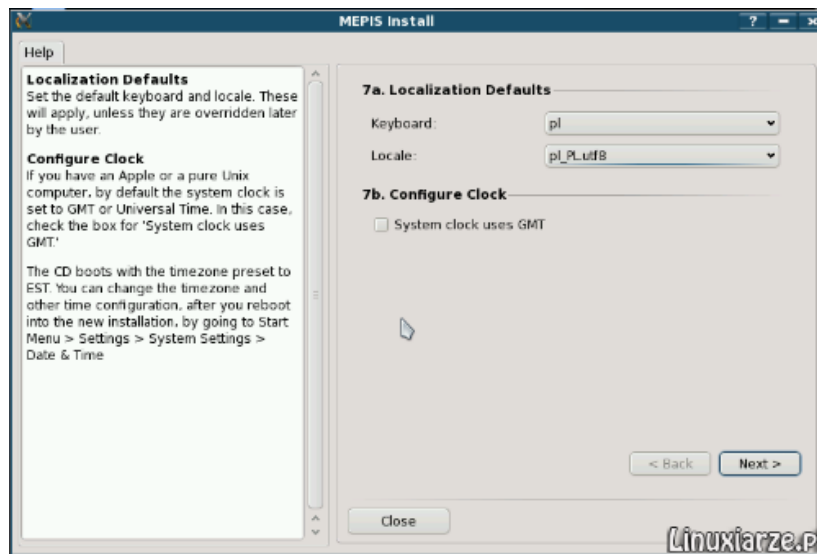
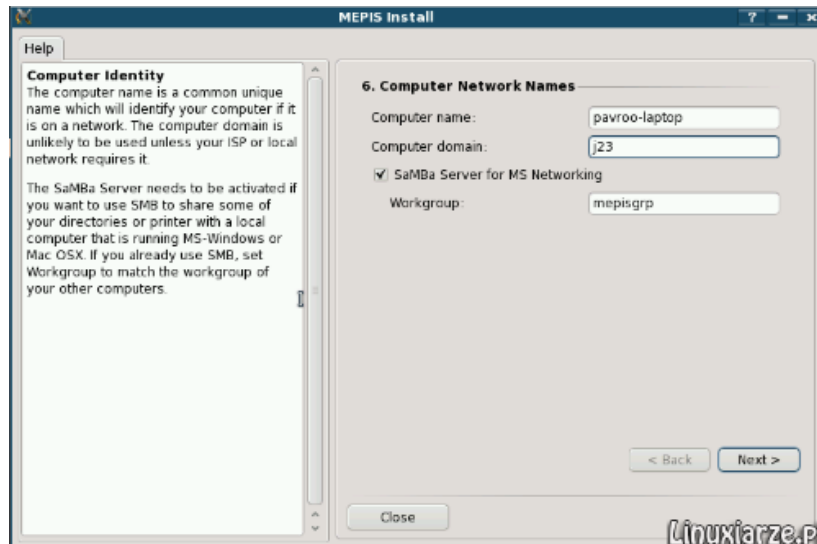


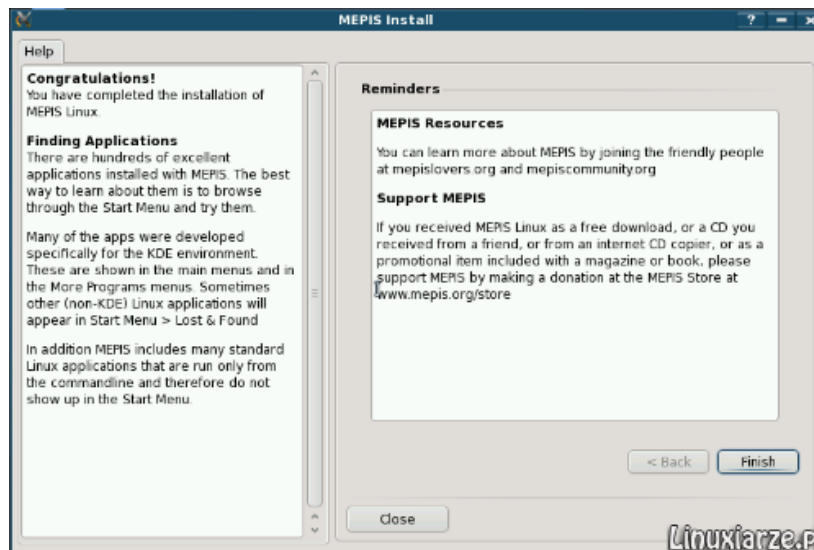
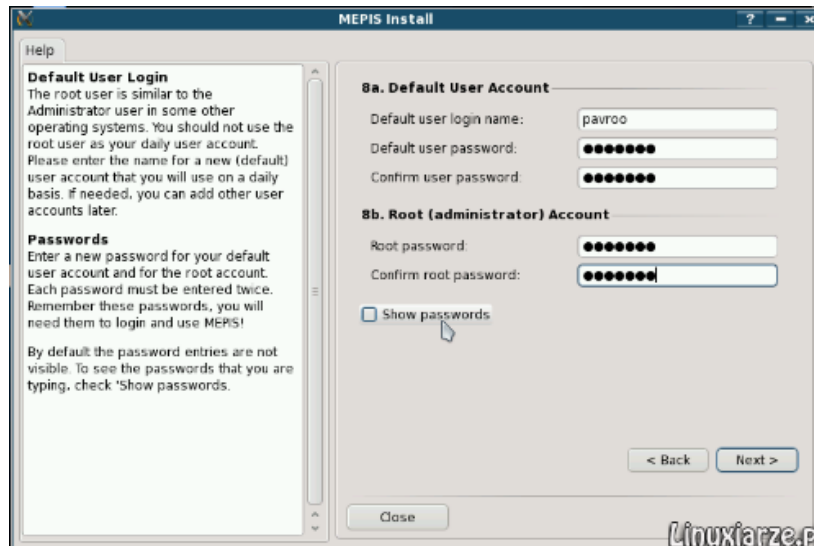


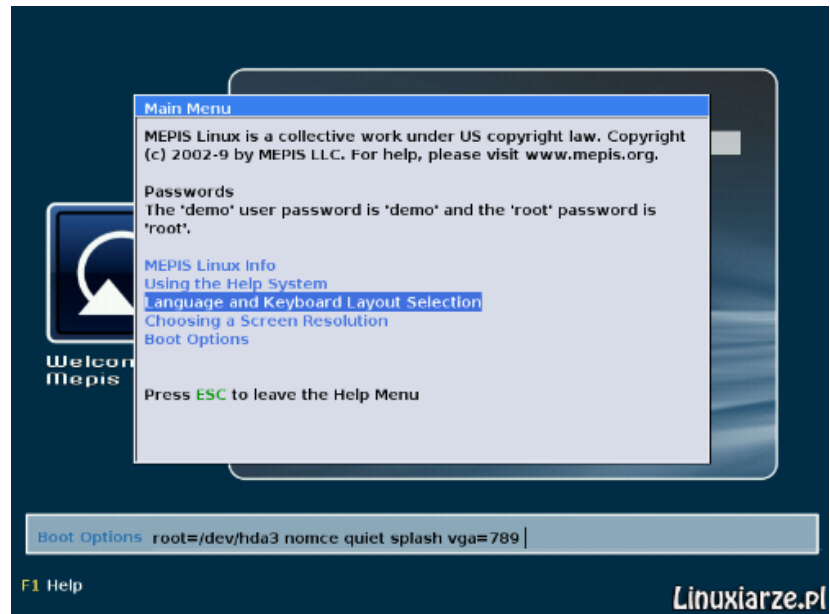






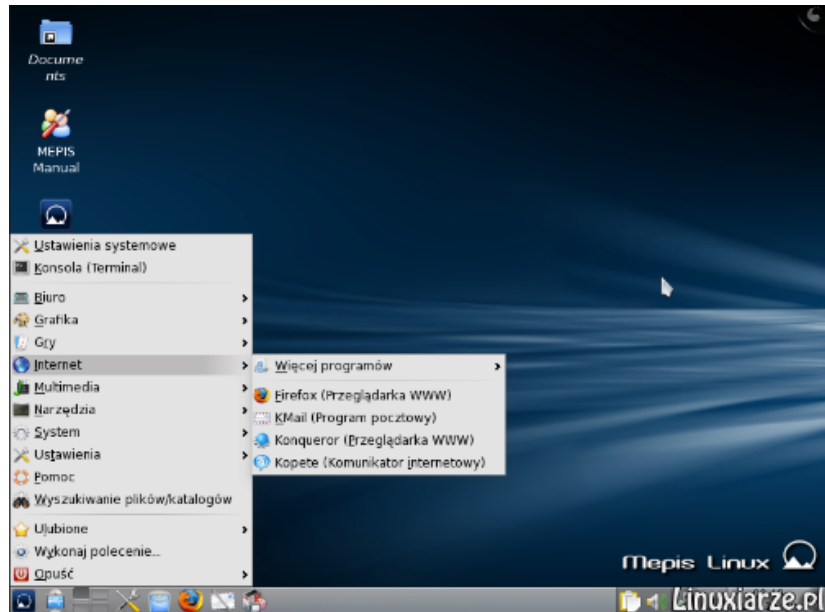






3 Konfiguracja

Konfiguracje przeprowadzić możemy za pomocą ustawień systemowych, które są mniej przejrzyste od ustawień systemowych Windowsa.



4 Sposoby zarządzania pakietami

AntiX to dystrybucja bazująca na Debianie w wersji testing, czyli zawiera najnowsze wersje pakietów(programów). Jest niezwykle stabilna i szybka. Celem projektu jest stworzenie szybkiego i zarazem wydajnego środowiska do pracy.

Może być także używany jako system ratunkowy startujący z płyty CD. Nazwa może być myląca. Bowiem ta dystrybucja nie jest stworzona tylko dla "antyków"; startuje również na nowych komputerach, których sercem jest wielordzeniowy procesor a wielkość ramu liczy się w gigabajtach.

AntiX wykorzystuje pakiety deb którymi zarządzanie odbywa się za pomocą systemu apt.

Dzięki temu instalując nowy program ma się pewność, że nie będzie miał miejsca konflikt z innymi zainstalowanymi programami. W przeciwnym wypadku instalowany program mógłby przerwać funkcjonowanie z powodu braku poszczególnych składników, które są wymagane do prawidłowego działania.

Pakiety deb, które znajdują się na dysku lub płycie CD-ROM, można zainstalować w systemie Debian GNU/Linux i pochodnych (Progeny, Ubuntu, Corel) za pomocą polecenia dpkg. Można je instalować również bezpośrednio z repozytoriów w Internecie za pomocą programu apt-get.

Większość współczesnych dystrybucji zawiera narzędzia instalacyjne z graficznym interfejsem użytkownika, np. GDebi, Synaptic. W systemie Debian istnieje kilka wygodnych programów do zarządzania zainstalowanymi pakietami. Najczęściej używane z nich to aptitude, oraz starsze podobne narzędzie dselect.

Pakietów deb używają także aplikacje Cydia oraz Icy, działające na platformie iPhone.

Binarnie pakiet deb to archiwum ar z trzema składnikami (plikami) w kolejności:

- mały plik określający wersję formatu pakietu np. "2.0" - debian-binary
- plik kontrolny (zależności pakietu, sumy kontrolne, skrypty instalacyjne)
-
control.tar, zwykle skompresowany gzipem jako control.tar.gz
- plik danych (właściwa zawartość pakietu - pliki konfiguracyjne, binarne, biblioteki, dokumentacja) - data.tar, zwykle skompresowany gzipem jako data.tar.gz.
- Stosuje się też czasami silnie kompresujące formaty jak bzip2 lub lzma czy xz w celu oszczędzenia miejsca.

5 Zarządzanie grupami

Plik grupy użytkowników `/etc/group`

Grupa użytkowników zawiera pewną liczbę użytkowników którzy mają dostęp do tych samych plików. Grupa ta definiowana jest w pliku `/etc/group` i składa się z następujących kolumn:

1. nazwa grupy
2. kolumna pusta lub zawierająca znak `x` albo `*`
3. numer grupy
4. lista użytkowników, członków grupy

6 Specyficzne cechy dystrybucji

AntiX to szybka, lekka i łatwa w instalacji dystrybucja live CD-ROM bez systemu operacyjnego opartego na systemie Debian Stable dla systemów zgodnych z Intel-AMD x86. antiX oferuje użytkownikom "antiX Magic" w środowisku odpowiednim dla starych i nowych komputerów.

Celem systemu antiX jest zapewnienie lekkiego, ale w pełni funkcjonalnego i elastycznego darmowego systemu operacyjnego dla nowoprzybyłych i doświadczonych użytkowników systemu Linux. AntiX to dystrybucja bazująca na Debianie w wersji testing, czyli zawiera najnowsze wersje pakietów(programów). Jest niezwykle stabilna i szybka.

Dziękujemy za uwagę!



**KEEP
CALM
AND
INSTALL
LINUX**