

Logo antiX

Instalacja

Konfiguracja

Sposoby zarządzania pakietami

Zarządzanie grupami

Specyficzne cechy dystrybucji



Logo antiX

Instalacja

Konfiguracja

Sposoby zarządzania pakietami

Zarządzanie grupami

Specyficzne cechy dystrybucji

AntiX Powinien działać na większości komputerów, od 256 MB starych systemów PIII z wcześniej skonfigurowaną zamianą do najnowszych potężnych skrzynek. 256 MB pamięci RAM jest zalecanym minimum dla antiX. Instalator potrzebuje minimalnego rozmiaru dysku twardego 2,7 GB.

AntiX to ciekawy system, który oferuje bardzo wiele pod względem modularności, motywów. Możemy wybierać spośród wielu dostępnych motywów. Standardowy interfejs pulpitu to IceWM, który nie ma żadnych specjalnych efektów i zapewnia maksymalną płynność. Możemy łatwo zmienić wygląd pulpitu, klikając na niego prawym przyciskiem myszy, a następnie wybierając Pulpit, Other Desktops. Pulpity z przedrostkiem min zapewniają najbardziej płynne działanie kosztem efektów.

W systemie jest również centrum aktualizacji oraz menedżer pakietów, który ułatwia proces dodawania kolejnych programów.

Do naszej dyspozycji jest pokaźna liczba programów użytkowych. Przeciętny użytkownik praktycznie nie musi niczego instalować, jeśli zamierza wykonywać podstawowe, codzienne czynności w tym systemie. AntiX świetnie sprawdzi się zarówno w przypadku początkujących użytkowników, jak i bardziej zaawansowanych.

Do instalacji systemu operacyjnego antiX należy się przygotować poprzez pobranie obrazu systemu operacyjnego oraz wypalenie go na płycie. System ten można zainstalować na maszynie wirtualnej lub na komputerze jako system podstawowy.

Jeśli system nie uruchomi się w języku polskim to możesz zmienić domyślny język po zakończeniu instalacji i uruchomieniu systemu z dysku, zobacz rozdział-[i Akcesoria](#) -[i Konfiguracja języka](#) w dystrybucji SimplyMepis/antiX.

Català
Deutsch
English (UK)
English (US)
Español
Français
Ελληνικά
Italiano
日本語
Nederlands
Polski
Português
Português (Brasil)
简体中文
繁體中文 (台灣)

Default (for most systems)

No Splash (if Default fails)

Slow Boot (if boot from USB or CD fails)

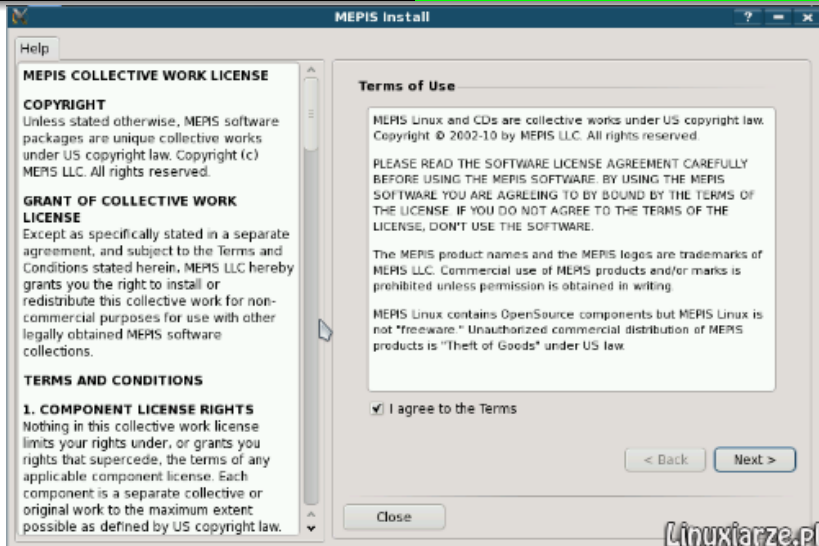
60Hz Display (if digital monitor doesn't display)

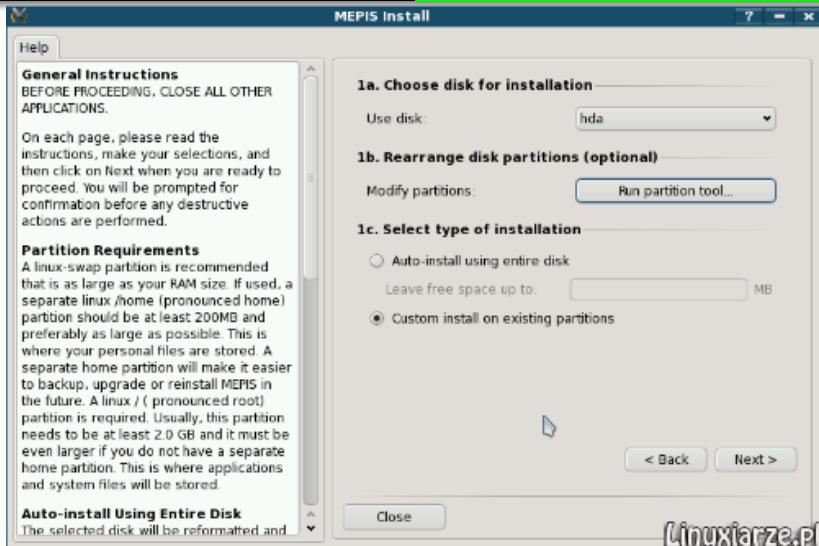
R/W Filesystem (better for repairing systems)

Failsafe (most options off)

Check System (hardware info and memtest)

Boot Options |





Logo antiX

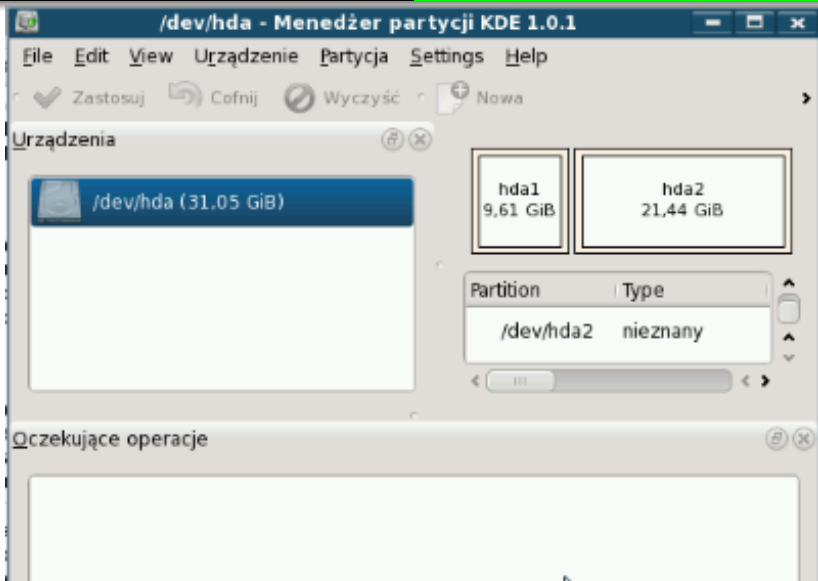
Instalacja

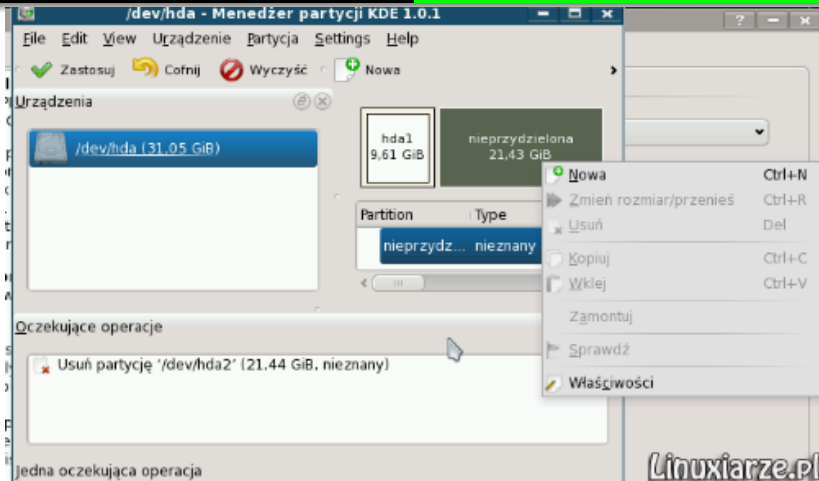
Konfiguracja

Sposoby zarządzania pakietami

Zarządzanie grupami

Specyficzne cechy dystrybucji





Logo antiX

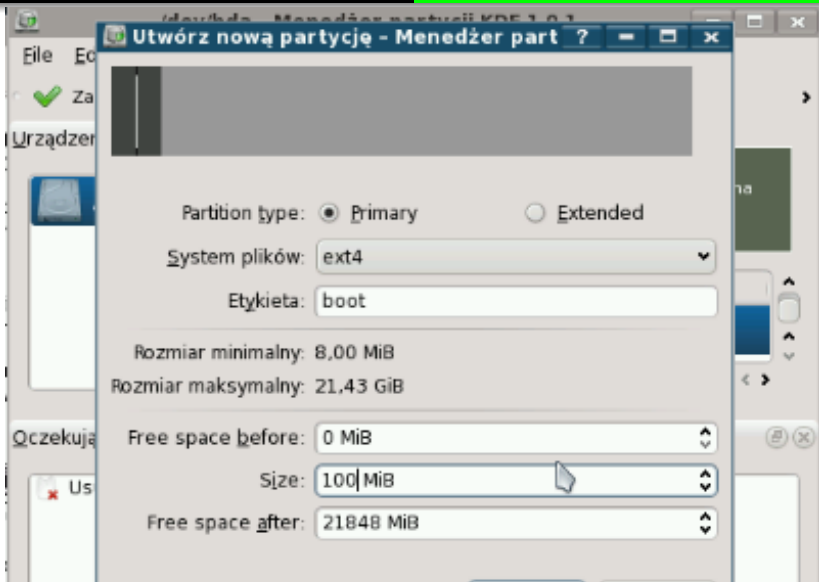
Instalacja

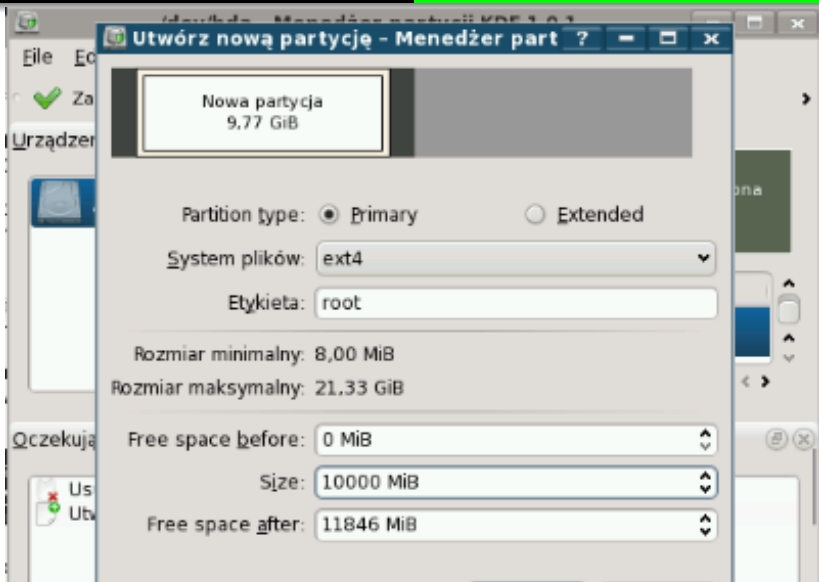
Konfiguracja

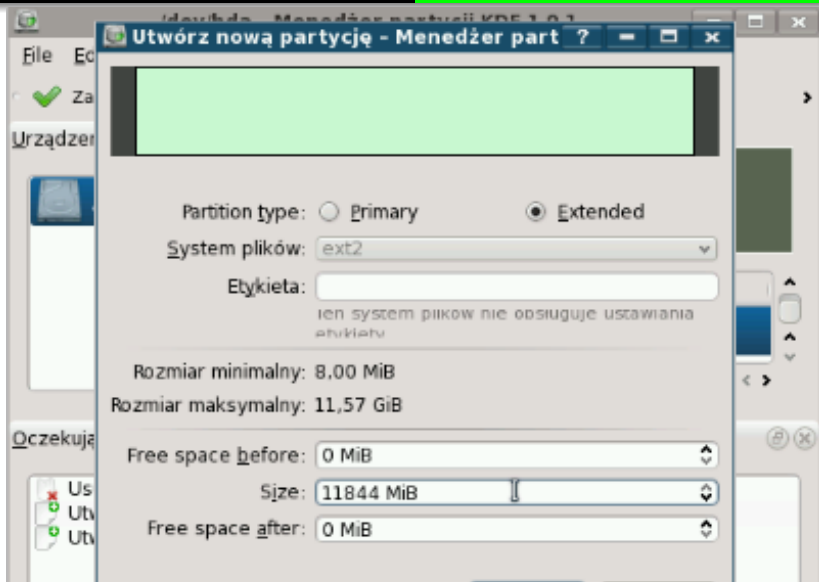
Sposoby zarządzania pakietami

Zarządzanie grupami

Specyficzne cechy dystrybucji







Logo antiX

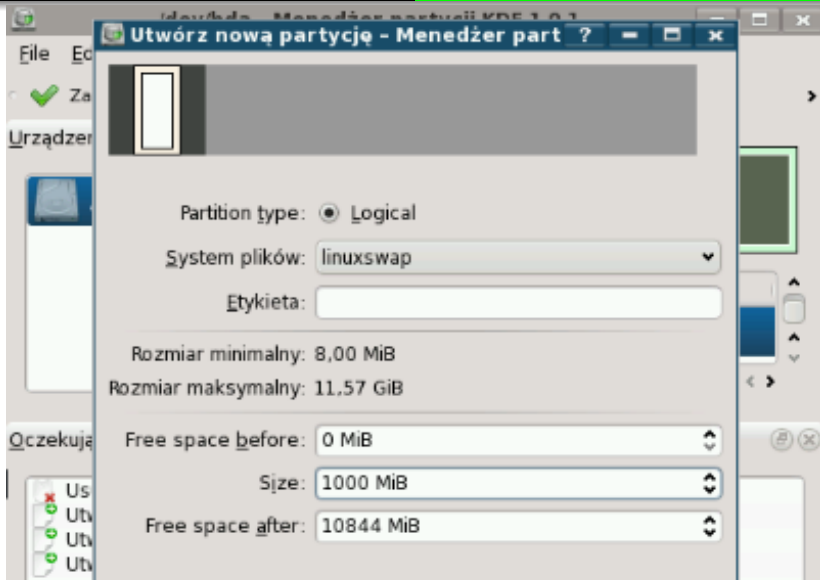
Instalacja

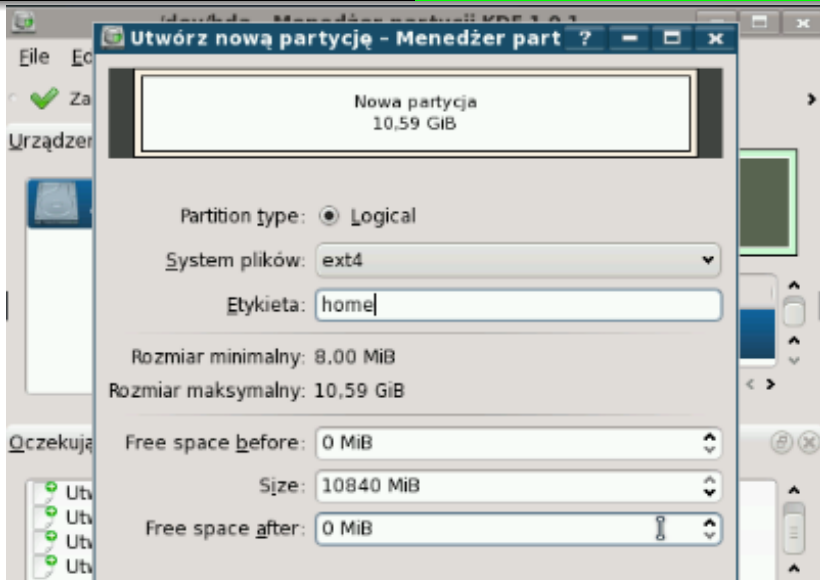
Konfiguracja

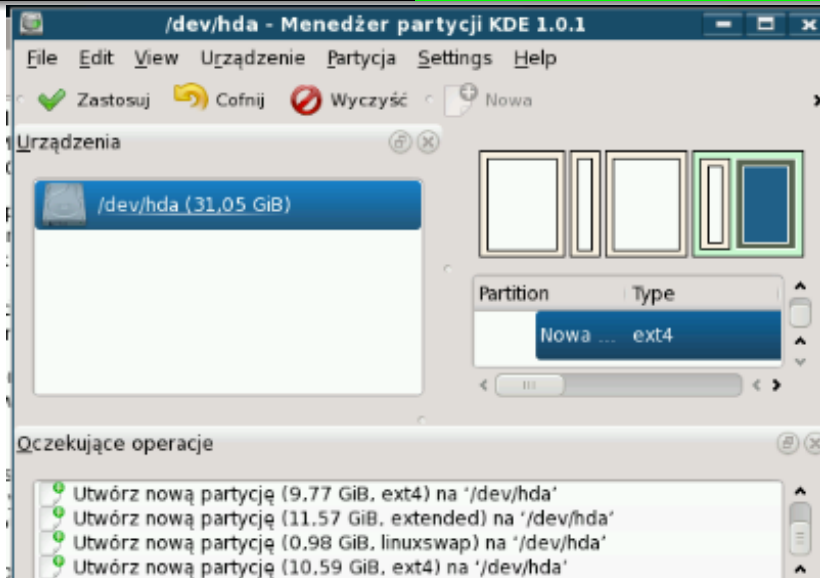
Sposoby zarządzania pakietami

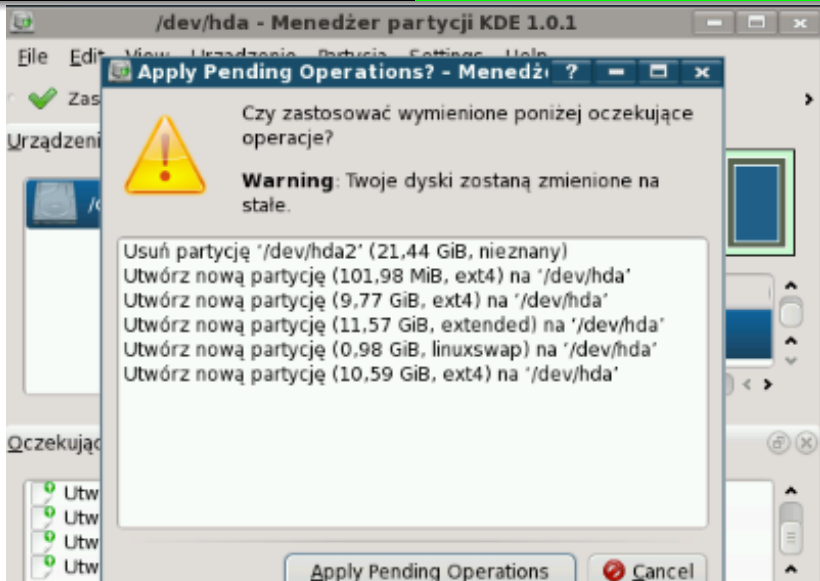
Zarządzanie grupami

Specyficzne cechy dystrybucji









Wszystkie operacje ukończone pomyślnie. - Menedżer partycji KDE

Operacje i zadania	Zużyty czas
> [1/6] - Powodzenie: Usuń partycję '/dev/hda2' (21,44 GiB, niezany)	00:00:02
> [2/6] - Powodzenie: Utwórz nową partycję (101,98 MiB, ext4) na '/dev/hda'	00:00:02
> [3/6] - Powodzenie: Utwórz nową partycję (9,77 GiB, ext4) na '/dev/hda'	00:00:31
> [4/6] - Powodzenie: Utwórz nową partycję (11,57 GiB, extended) na '/dev/...	00:00:02
> [5/6] - Powodzenie: Utwórz nową partycję (0,98 GiB, linuxswap) na '/dev/h...	00:00:04
> [6/6] - Powodzenie: Utwórz nową partycję (10,59 GiB, ext4) na '/dev/hda'	00:00:30

Całkowity czas: 00:01:12

Operacja: 100%

Wszystkie operacje ukończone pomyślnie.

Razem: 100%

[Details >>](#) OK

needs to [...operacji](#)

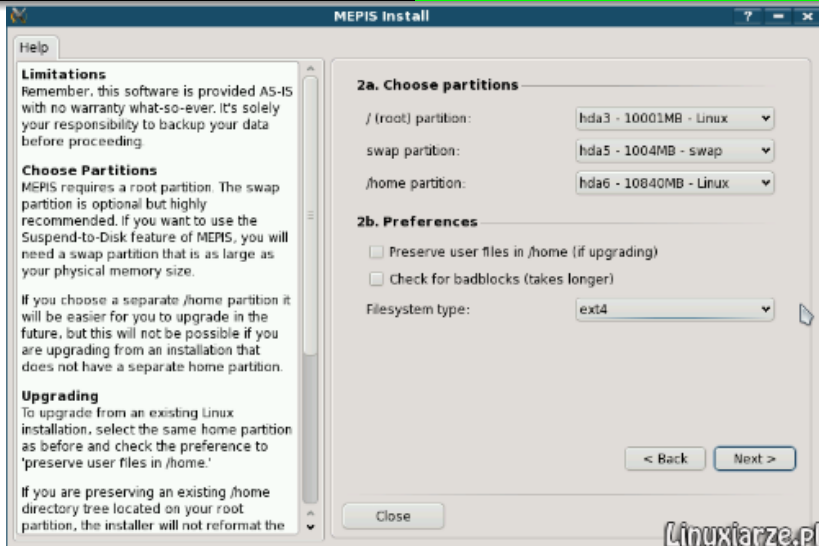
even larger if you do not have a separate home partition. This is where applications and system files will be stored.

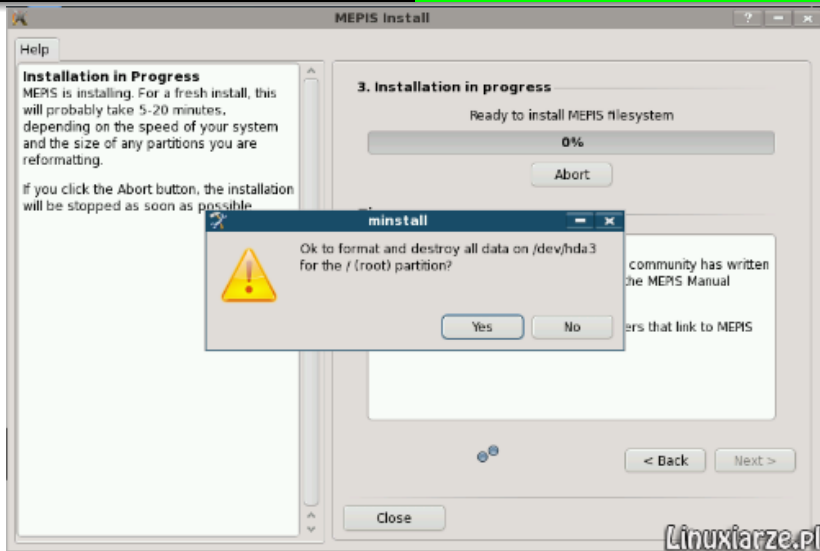
Auto-install Using Entire Disk
The selected disk will be reformatted and

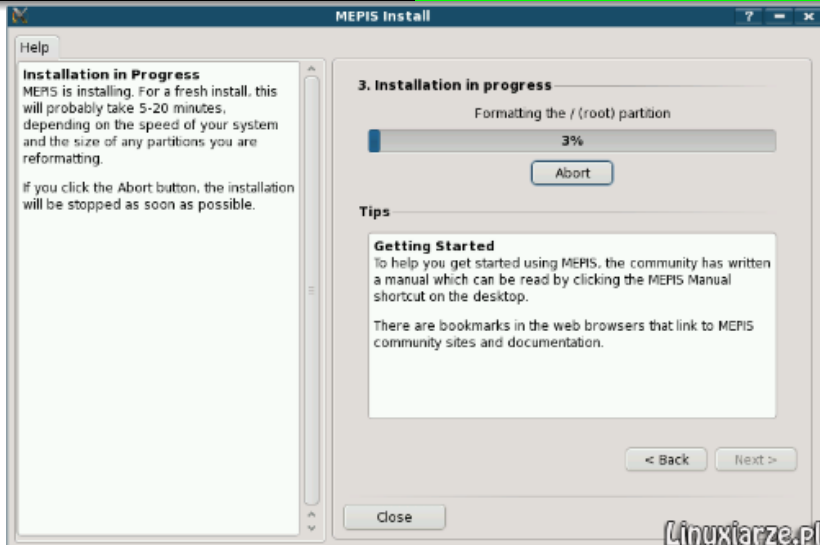
< Back Next >

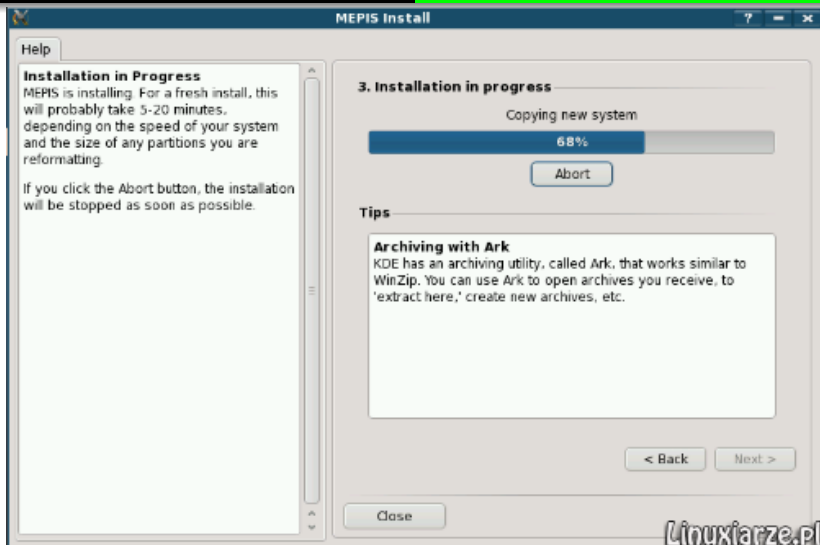
Close

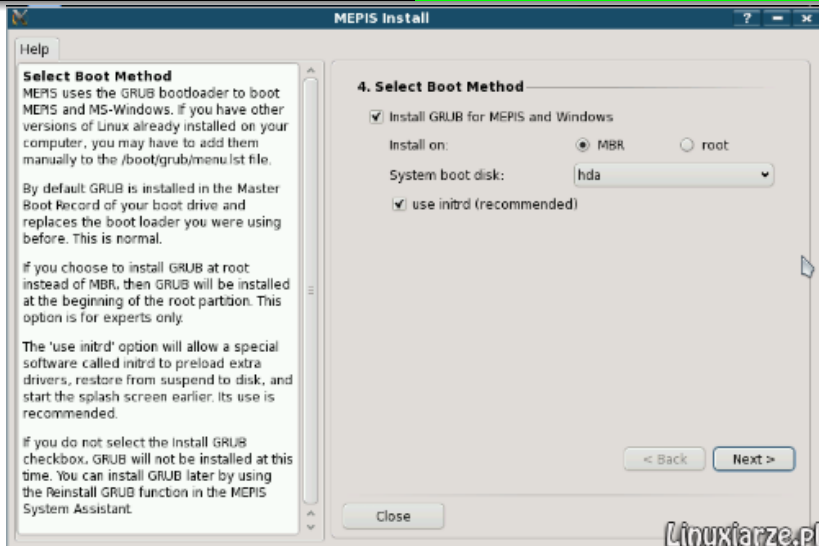
Linuxiarze.pl











rootmenu.lst file.

alled in the Master

ot drive and

er you were

GRUB at root

TUB will be i

root partici

ly.

will allow a s

preload extra

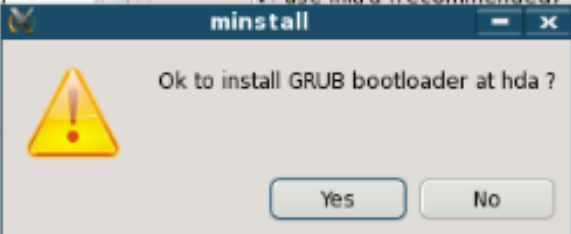
uspend to disk, and

earlier the use is

System boot disk:

hda

use initrd (recommended)



Linuxiarze.pl

menu.lst file.

in the Master
ive and
u were using

3 at root
will be installed
partition. This

ow a special
load extra
nd to disk, and
er. Its use is

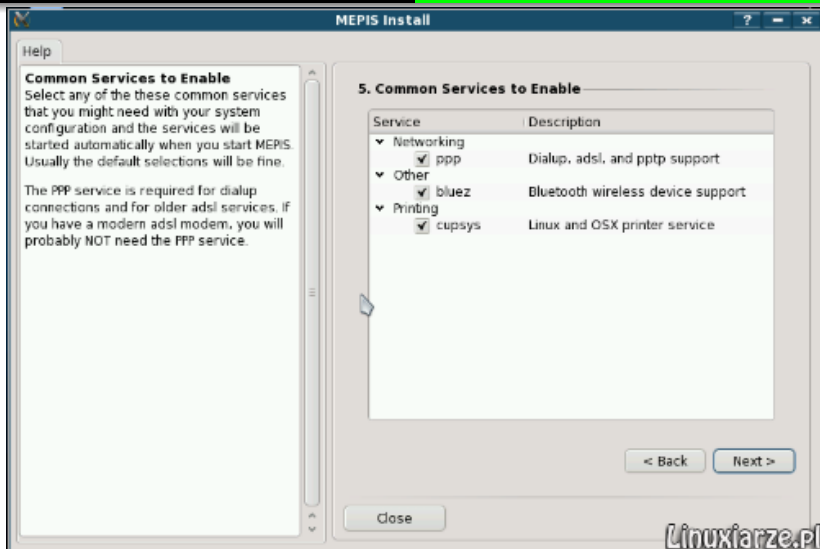
System boot disk:

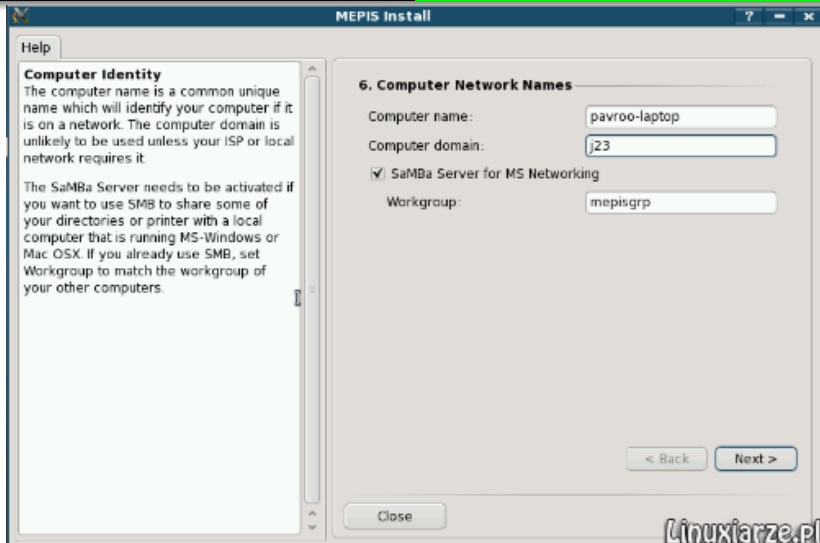
hda

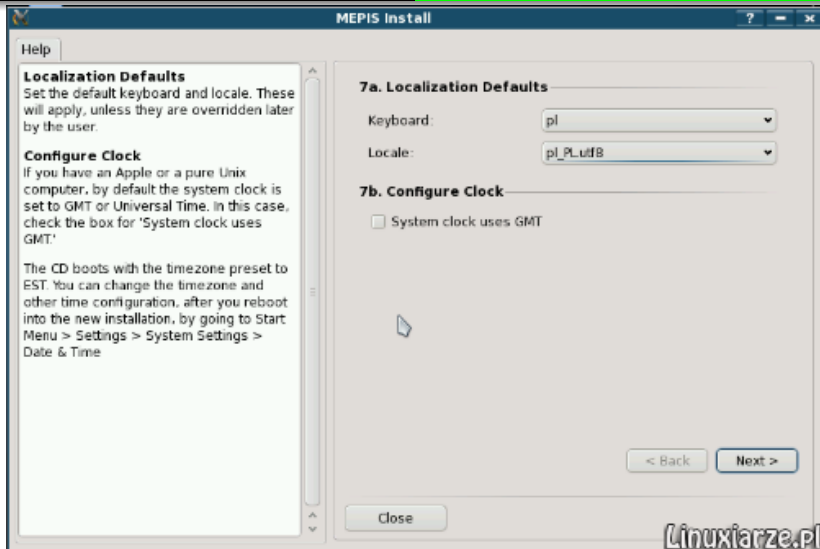
use initrd (recommended)

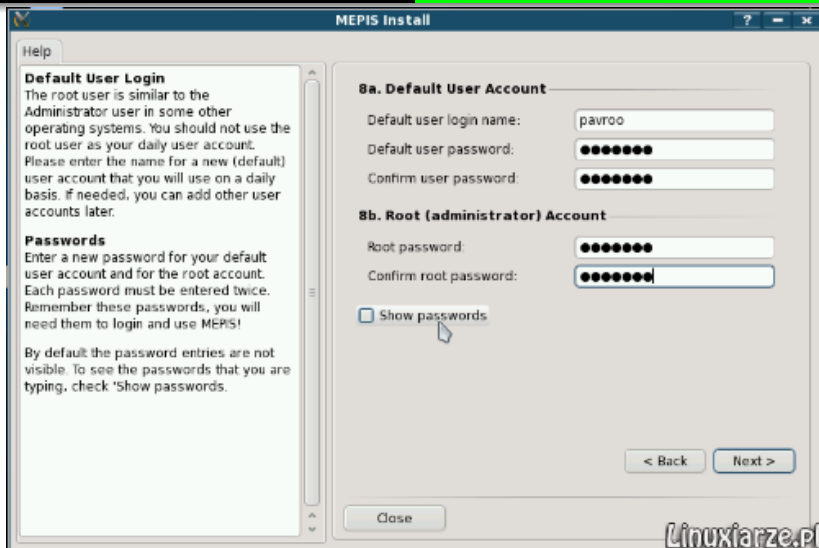


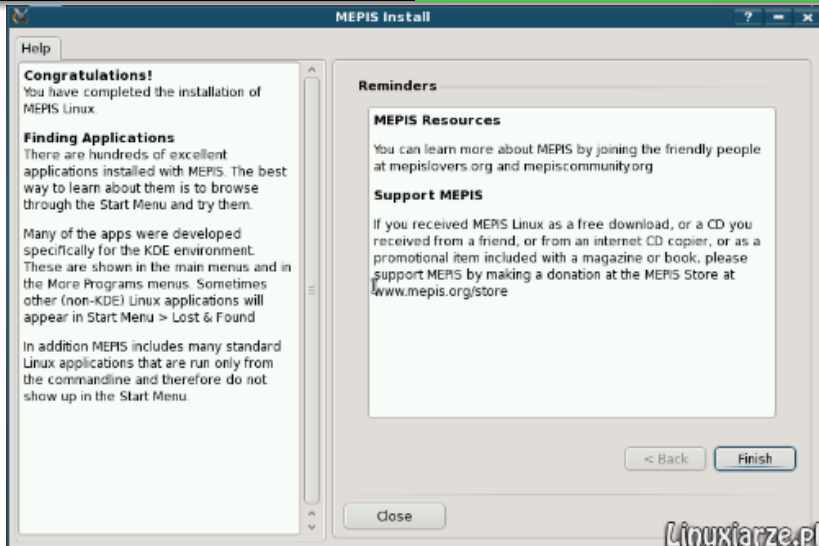
Linuxiarze.pl











Applications

There are hundreds of excellent applications installed with MEPIS. The best way to learn about them is to browse the Start Menu and try them.

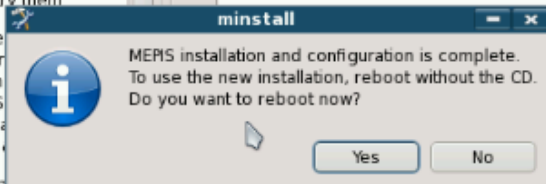
Most of the apps were developed specifically for the KDE environment and are shown in the main KDE Programs menus. Some (non-KDE) Linux applications are also shown in Start Menu > Lost & Found.

MEPIS includes many standard applications that are run only from the command line and therefore do not appear in the Start Menu.

MEPIS Resources

You can learn more about MEPIS by joining the friendly community at mepislovers.org and mepiscommunity.org

Support MEPIS





Welcome
to MEPIS

Main Menu

MEPIS Linux is a collective work under US copyright law. Copyright (c) 2002-9 by MEPIS LLC. For help, please visit www.mepis.org.

Passwords

The 'demo' user password is 'demo' and the 'root' password is 'root'.

MEPIS Linux Info

[Using the Help System](#)

[Language and Keyboard Layout Selection](#)

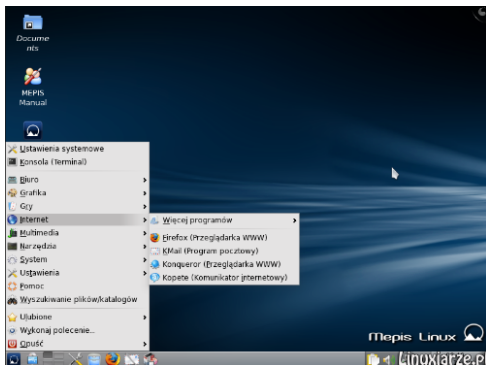
[Choosing a Screen Resolution](#)

[Boot Options](#)

Press **ESC** to leave the Help Menu

[Boot Options](#) root=/dev/hda3 nomce quiet splash vga=789 |

Konfiguracje przeprowadzić możemy za pomocą ustawień systemowych, które są mniej przejrzyste od ustawień systemowych Windowsa.



AntiX to dystrybucja bazująca na Debianie w wersji testing, czyli zawiera najnowsze wersje pakietów(programów). Jest niezwykle stabilna i szybka. Celem projektu jest stworzenie szybkiego i zarazem wydajnego środowiska do pracy.

Może być także używany jako system ratunkowy startujący z płyty CD. Nazwa może być myląca. Bowiem ta dystrybucja nie jest stworzona tylko dla "antykwów"; startuje również na nowych komputerach, których sercem jest wielordzeniowy procesor a wielkość ramu liczy się w gigabajtach.

AntiX wykorzystuje pakiety deb którymi zarządzanie odbywa się za pomocą systemu apt.

Dzięki temu instalując nowy program ma się pewność że nie będzie miał miejsca konflikt z innymi zainstalowanymi programami. W przeciwnym wypadku instalowany program mógłby przerwać funkcjonowanie z powodu braku poszczególnych składników, które

są wymagane do prawidłowego działania.

Pakiety deb, które znajdują się na dysku lub płycie CD-ROM, można zainstalować w systemie Debian GNU/Linux i pochodnych (Progeny, Ubuntu, Corel) za pomocą polecenia dpkg. Można je instalować również bezpośrednio z repozytoriów w Internecie za pomocą programu apt-get.

Większość współczesnych dystrybucji zawiera narzędzia instalacyjne z graficznym interfejsem użytkownika, np. GDebi, Synaptic. W systemie Debian istnieje kilka wygodnych programów do zarządzania zainstalowanymi pakietami. Najczęściej używane z nich to aptitude, oraz starsze podobne narzędzie dselect.

Pakietów deb używają także aplikacje Cydia oraz Icy, działające na platformie iPhone.

Binarnie pakiet deb to archiwum ar z trzema składnikami (plikami) w kolejności:

- mały plik określający wersje formatu pakietu np. "2.0" - debian-binary
- plik kontrolny (zależność pakietu, sumy kontrolne, skrypty instalacyjne) - control.tar, zwykle skompresowany gzipem jako control.tar.gz
- plik danych - pliki konfiguracyjne, binarne, biblioteki, dokumentacja - data.tar, zwykle skompresowany gzipem jako data.tar.gz.

Plik grupy użytkowników /etc/group

Grupa użytkowników zawiera pewną liczbę użytkowników którzy mają dostęp do tych samych plików. Grupa ta definiowana jest w pliku /etc/group i składa się z następujących kolumn:

- 1 nazwa grupy
- 2 kolumna pusta lub zawierająca znak x albo *
- 3 numer grupy
- 4 lista użytkowników, członków grupy

AntiX to szybka, lekka i łatwa w instalacji dystrybucja live CD-ROM bez systemu operacyjnego opartego na systemie Debian Stable dla systemów zgodnych z Intel-AMD x86. antiX oferuje użytkownikom "antiX Magic" w środowisku odpowiednim dla starych i nowych komputerów.

Celem systemu antiX jest zapewnienie lekkiego, ale w pełni funkcjonalnego i elastycznego darmowego systemu operacyjnego dla nowoprzybyłych i doświadczonych użytkowników systemu Linux. AntiX to dystrybucja bazująca na Debianie w wersji testing, czyli zawiera najnowsze wersje pakietów(programów). Jest niezwykle stabilna i szybka.