

unicodetrue

Xubuntu

Opis systemu oraz krótka instrukcja obsługi

Grzegorz Łach
Michał Kaczmarczyk
Marcin Caputa

05,02,2018

Linux

Linux jest to system operacyjny stworzony przez Torvaldsa Linusa. Nazwa ta oznacza także jądro systemu (ang. kernel). Linux jest funkcjonalnym, wielozadaniowym, wieloużytkowym, 32 bitowym systemem operacyjnym typu UNIX. Jest rozpowszechniany (w internecie, czasopismach) razem z kodem źródłowym na licencji GNU GPL (ang. GNU - General Public License).

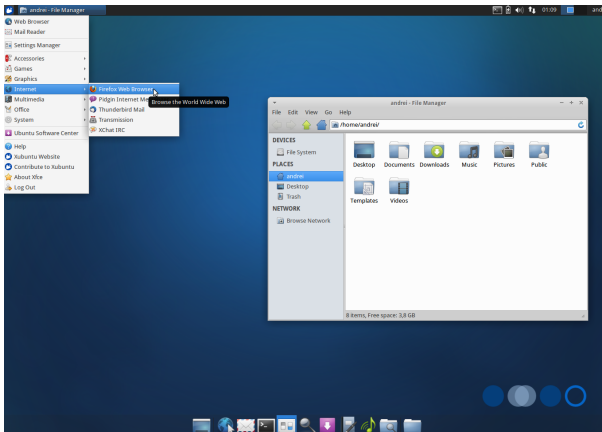
- Rodzaje Linuxów:

- 1 openSUSE
- 2 Kubuntu Linux
- 3 Ubuntu
- 4 XUbuntu
- 5 Linux Mint
- 6 Debian
- 7 Arch Linux
- 8 Slackware Linux

Nasz Wybór XUbuntu

Dystrybucja Linuksa oparta na Ubuntu oraz środowisku graficznym Xfce, zoptymalizowana dla słabszych komputerów. Dystrybucja używa aplikacji GTK+ 2 gdzie tylko to jest możliwe. Pierwsza oficjalna wersja pojawiła się 1 czerwca 2006 i tak jak pozostałe wydania Ubuntu jest ona wydaniem LTS (Long Term Support).

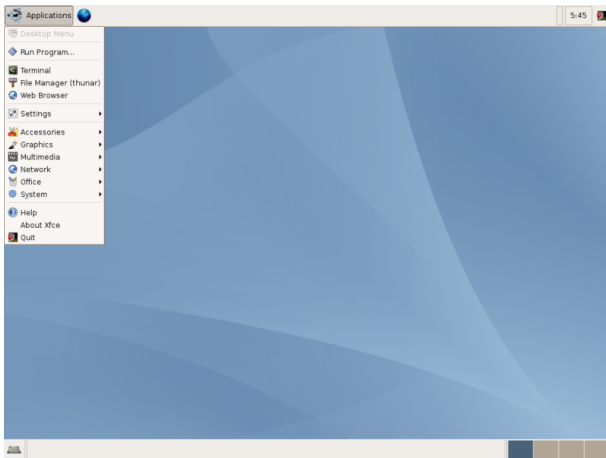
Wstęp
Linux co to jest?
Rodzaje Linuxów
XUbuntu
Historia XUbuntu
Pulpit XFce
Pierwszy XUbuntu
Wydania
Zakończenie



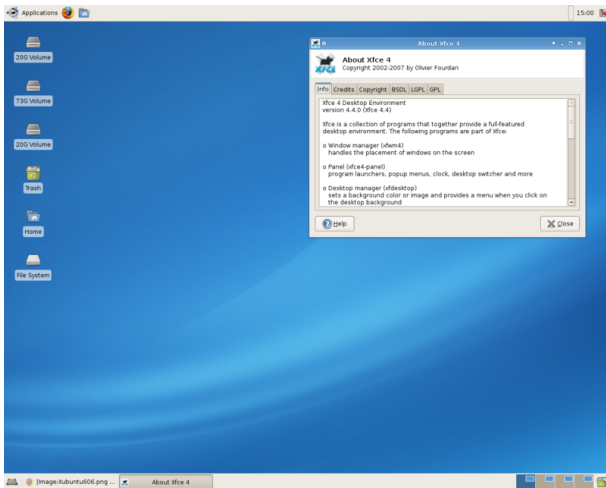
Historia XUbuntu

Xubuntu pierwotnie miał być wydany w tym samym czasie, co Ubuntu 5.10 Breezy Badger , 13 października 2005, ale do tego czasu prace nie zostały zakończone. Zamiast tego nazwa Xubuntu została użyta do metapakowania pulpitu Xubuntu dostępnego za pośrednictwem Menedżera pakietów Synaptic, który zainstalował pulpit Xfce.

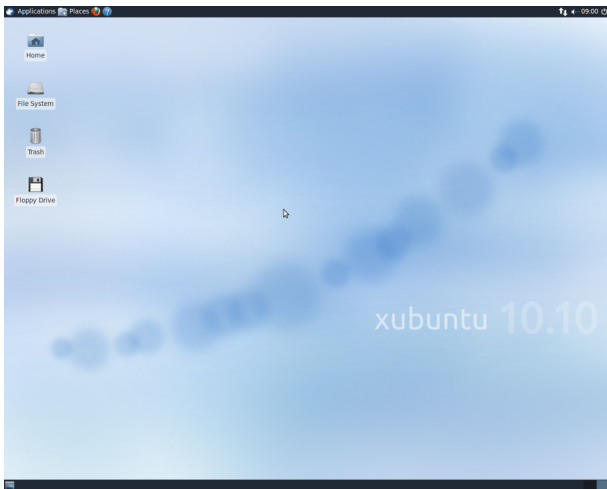
Wstęp
Linux co to jest?
Rodzaje Linuxów
XUbuntu
Historia XUbuntu
Pulpit XFce
Pierwszy XUbuntu
Wydania
Zakończenie



Wstęp
Linux co to jest?
Rodzaje Linuxów
XUbuntu
Historia XUbuntu
Pulpit XFce
Pierwszy XUbuntu
Wydania
Zakończenie



Wstęp
Linux co to jest?
Rodzaje Linuxów
XUbuntu
Historia XUbuntu
Pulpit XFce
Pierwszy XUbuntu
Wydania
Zakończenie



Pulpit XFce

Xfce jest środowiskiem graficznym przeznaczonym dla systemów operacyjnych typu UNIX. Jego główne cechy to szybkość, niskie zapotrzebowanie na zasoby komputera, ale także atrakcyjny wygląd i prostota obsługi.

Środowisko graficzne Xfce jest wynikiem filozofii typowej dla systemów UNIX. Najważniejsze jego cechy to modułowość i użyteczność. Całe środowisko składa się z wielu komponentów, które zapewniają funkcjonalność, jakiej można wymagać od tego typu produktów. Komponenty te są umieszczone w osobnych pakietach i można je używać wymiennie z innymi, kompatybilnymi komponentami. Takie podejście umożliwia stworzenie optymalnego środowiska pracy.

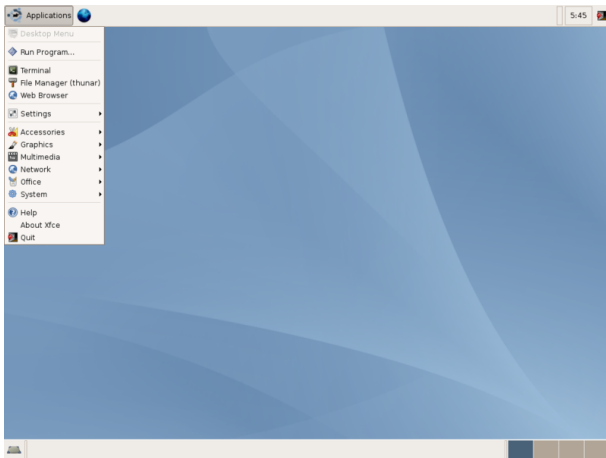
Pierwszy XUbuntu

Xubuntu 6.06 LTS

Pierwszą oficjalną samodzielną wersją Xubuntu była wersja 6.06 Long Term Support (LTS), która została udostępniona 1 czerwca 2006.

Zostało wprowadzone z oświadczeniem: Xubuntu to najnowsza oficjalna dystrybucja Ubuntu, wykorzystująca środowiska graficzne Xfce i wybór aplikacji GTK2. Jego niewielki rozmiar jest dobrze dopasowany do niskiego sprzętu i cienkich klientów. Xubuntu opiera się na solidnych podstawach Ubuntu, zapewniając światowej klasy wsparcie sprzętowe i dostęp do ogromnego repozytorium dodatkowego oprogramowania.

Wstęp
Linux co to jest?
Rodzaje Linuxów
XUbuntu
Historia XUbuntu
Pulpit XFce
Pierwszy XUbuntu
Wydania
Zakończenie



Wydania

Wersje Xubuntu są wydawane dwa razy w roku, zbiegając się z wydaniami Ubuntu. Xubuntu używa tych samych numerów wersji i nazw kodowych jak Ubuntu, przy czym jako numer wersji używa roku i miesiąca wydania. Pierwsze wydanie Xubuntu, na przykład, było 6.06, wskazując czerwiec 2006.

Publikacje Xubuntu otrzymują również nazwy kodowe, używając przymiotnika i zwierzęcia o tej samej pierwszej literze, np. "Dapper Drake" i "Intrepid Ibex". Są one takie same jak odpowiednie nazwy kodowe systemu Ubuntu. Nazwy kodów Xubuntu są w kolejności alfabetycznej, co pozwala na szybkie określenie, która wersja jest nowsza, chociaż nie było żadnych wydań z literami A lub Ć.

Koniec

Prezentacje Przygotowali:

Grzegorz Łach

Michał Kaczmarczyk

Marcin Caputa