

Prezentacja na temat Linux Mint

Karolina Stanko

Politechnika Krakowska

2018

Linux Mint

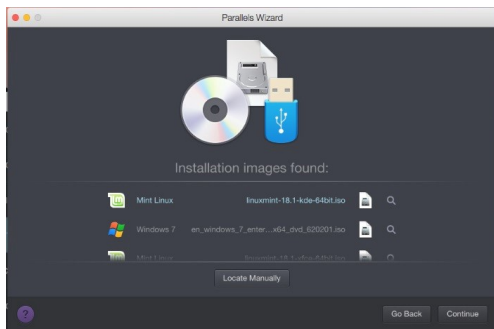


to:

- ▶ Dystrybucja systemu GNU/Linux opartą na Ubuntu oraz Debianie.
- ▶ Pierwsze wydanie miało miejsce 27 sierpnia 2006, a producentem był Clem Lefebvre.
- ▶ Aktualna wersja to 18.3 LTS „Sylvia”
- ▶ Dystrybucja ta stworzona została z myślą o początkujących użytkownikach. Kładzie nacisk na prostotę, zawiera przydatne aplikacje i pełne ich wsparcie zaraz po instalacji.
- ▶ Wyposażona w wiele nakładek graficznych.

Instalacja

Instalacje może odbywać się z pamięci USB. Instalator Mint4Win dopuszcza także instalację Linux Mint z Microsoft Windows. Na standardowej płycie instalacyjnej znajduje się większość popularnego własnościowego oprogramowania - wtyczka Adobe Flash Player, Java oraz duży zbiór kodeków audio i wideo pozwalających odtworzyć wszystkie popularne pliki muzyczne i filmowe, nawet korzystając z wersji Live CD.



Wersje systemu

Istnieje kilka wersji tego systemu. Zaliczamy do nich:

- ▶ **Main Edition** - jest to standardowa, oficjalna edycja Minta. Można ją uruchomić w trybie Live. Domyślne środowisko to Cinnamon lub MATE. Wersja Main wydawana jest zarówno w rozmiarze płyty CD, czyli przeważnie ok. 700 MiB, jak i DVD (ok. 4 GiB). Rozpowszechnianie tej wersji w krajach, gdzie to domyślnie instalowane oprogramowanie jest chronione patentami, może napotkać problemy
- ▶ **No codecs edition (dawne Universal Edition)** - wersja różniąca się od Main brakiem elementów dostępnych na niewolnej licencji
- ▶ **OEM** - wersja przeznaczona dla producentów
- ▶ **Linux Mint Debian Edition (LMDE)** - nowa wersja Minta oparta całkowicie na Debianie i jego repozytorium
- ▶ **Linux Mint Xfce** - wersja z lekkim środowiskiem graficznym Xfce
- ▶ **Linux Mint KDE** - wersja z środowiskiem graficznym KDE

Dystrybucja

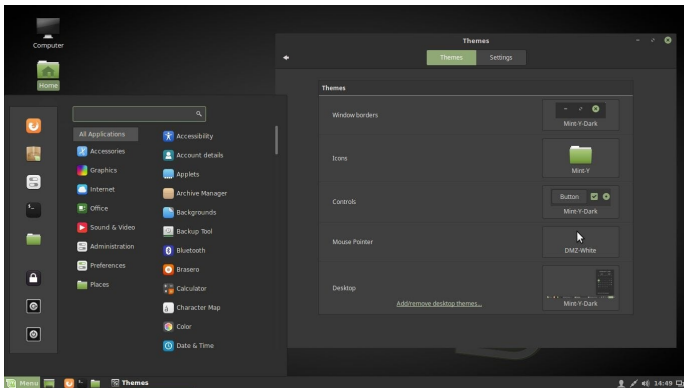
- ▶ użyteczności dystrybucji na komputerze domowym oraz przyjaznym stosunku do użytkowników początkujących
- ▶ działa po instalacji *out-of-the-box*
- ▶ specjalny program **mint4win**, pozwalający na zainstalowanie w pełni funkcjonalnego systemu z poziomu Windows tak, jakby instalowało się zwykłą aplikację

Aplikacje charakterystyczne dla Linux Mint

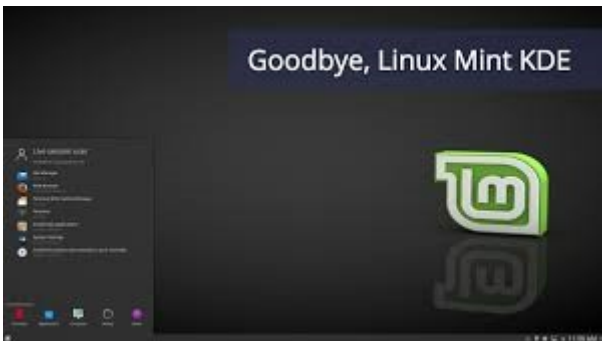
- ▶ **mintMenu** - rozbudowane menu dla środowiska graficznego GNOME
- ▶ **mintDesktop** - narzędzie służące do konfiguracji środowiska GNOME
- ▶ **mintWifi** - narzędzie umożliwiające łatwą instalację sterowników i konfigurację bezprzewodowych kart sieciowych Wi-Fi
- ▶ **mintInstall** - menedżer oprogramowania, pozwalający na instalację programów z repozytorium systemowego

Obrazy działania dystrybucji





Goodbye, Linux Mint KDE



Dziękuję za uwagę!